

**Au service  
des entreprises...**

**...qui souhaitent  
aller plus vite !**

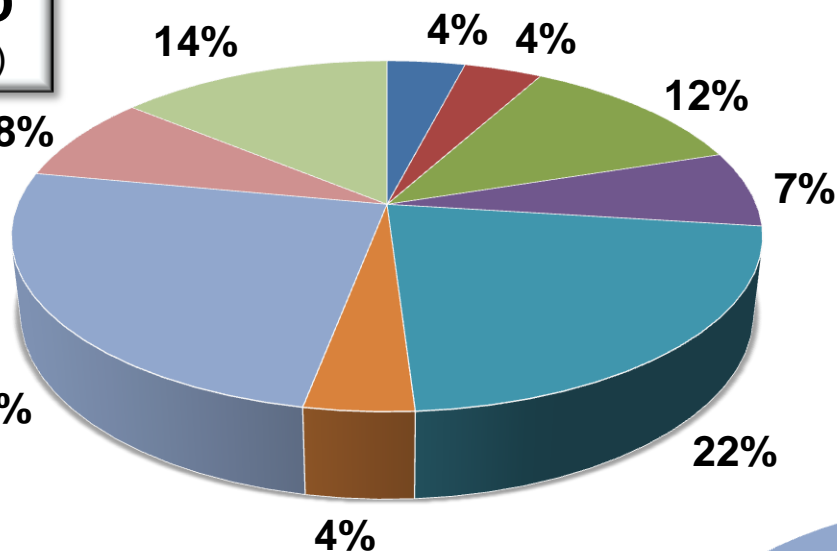


# **Enquête conjoncturelle de printemps 2012**

# Poids des secteurs économiques

## Economie VD

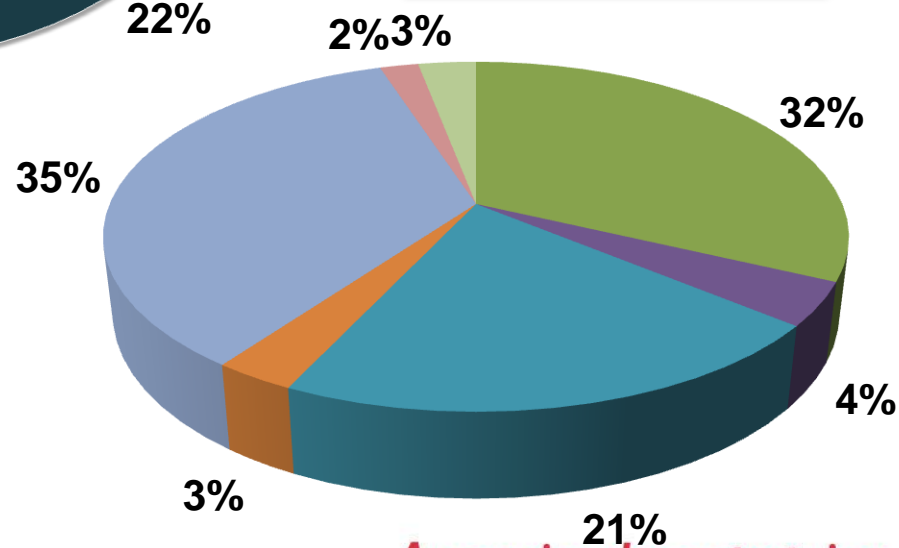
(= 340'000 emplois)



- Primaire
- Administration
- Industrie
- Construction
- Commerce/Tourisme
- Transports
- Services
- Enseignement
- Santé/Social

## CVCI

(= 100'000 emplois)



**Au service des entreprises**



Chambre vaudoise  
du commerce et de l'industrie

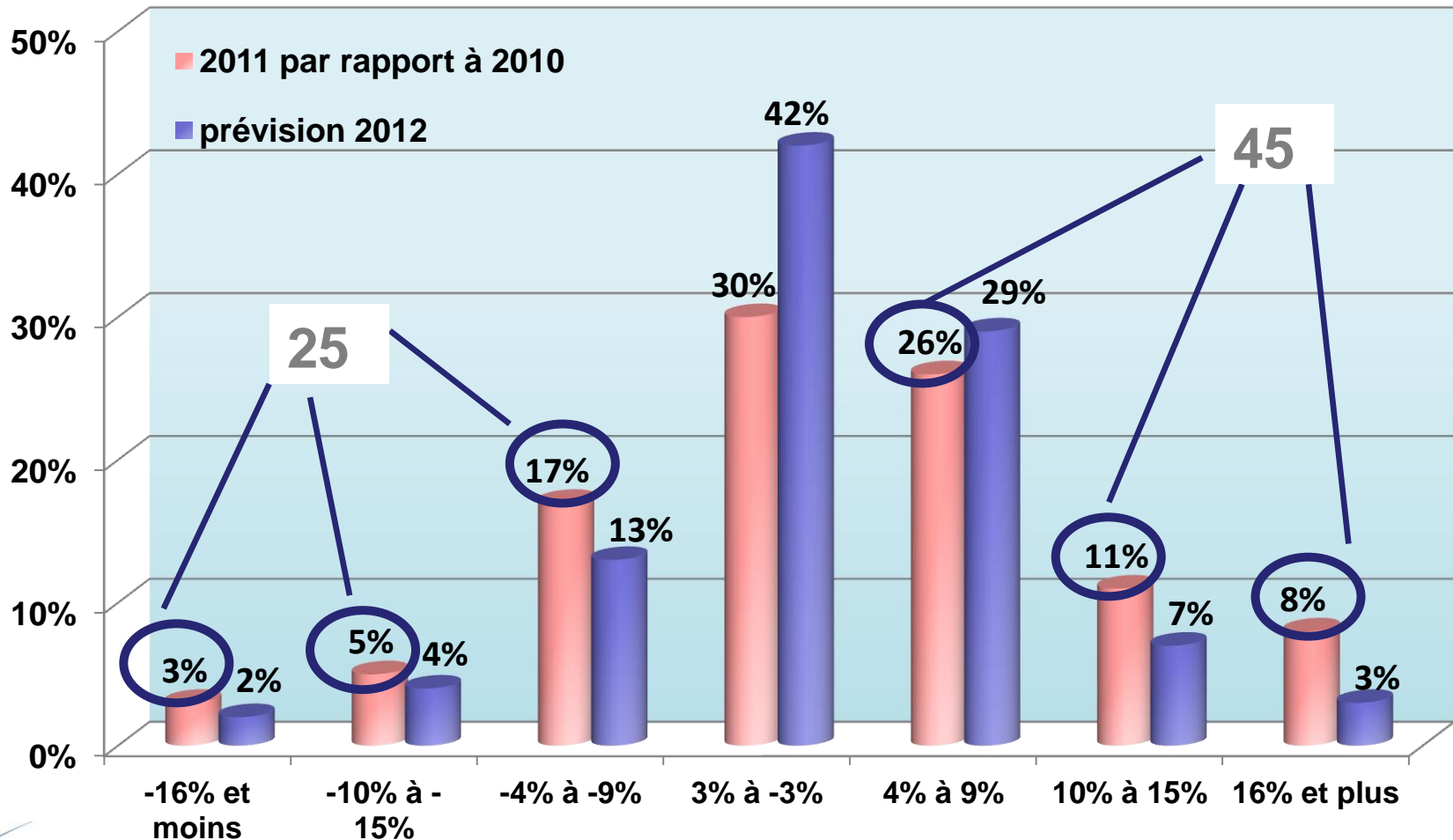
# Echantillon

---

- **Période: 27 février – 20 avril 2012**
- **1027 réponses (taux réponse 35%)**
- **51'000 emplois (51% emplois CVCI)**
- **Secteurs : Services 63% / Industrie 37%**
  - **Petites entreprises (< 30 collab.) : 71%**
  - **Moyennes (30-100) : 19%**
  - **Grandes (> 100) : 10%**
- **Marchés : intérieur 66% / extérieurs 34%**

# Chiffre d'affaires

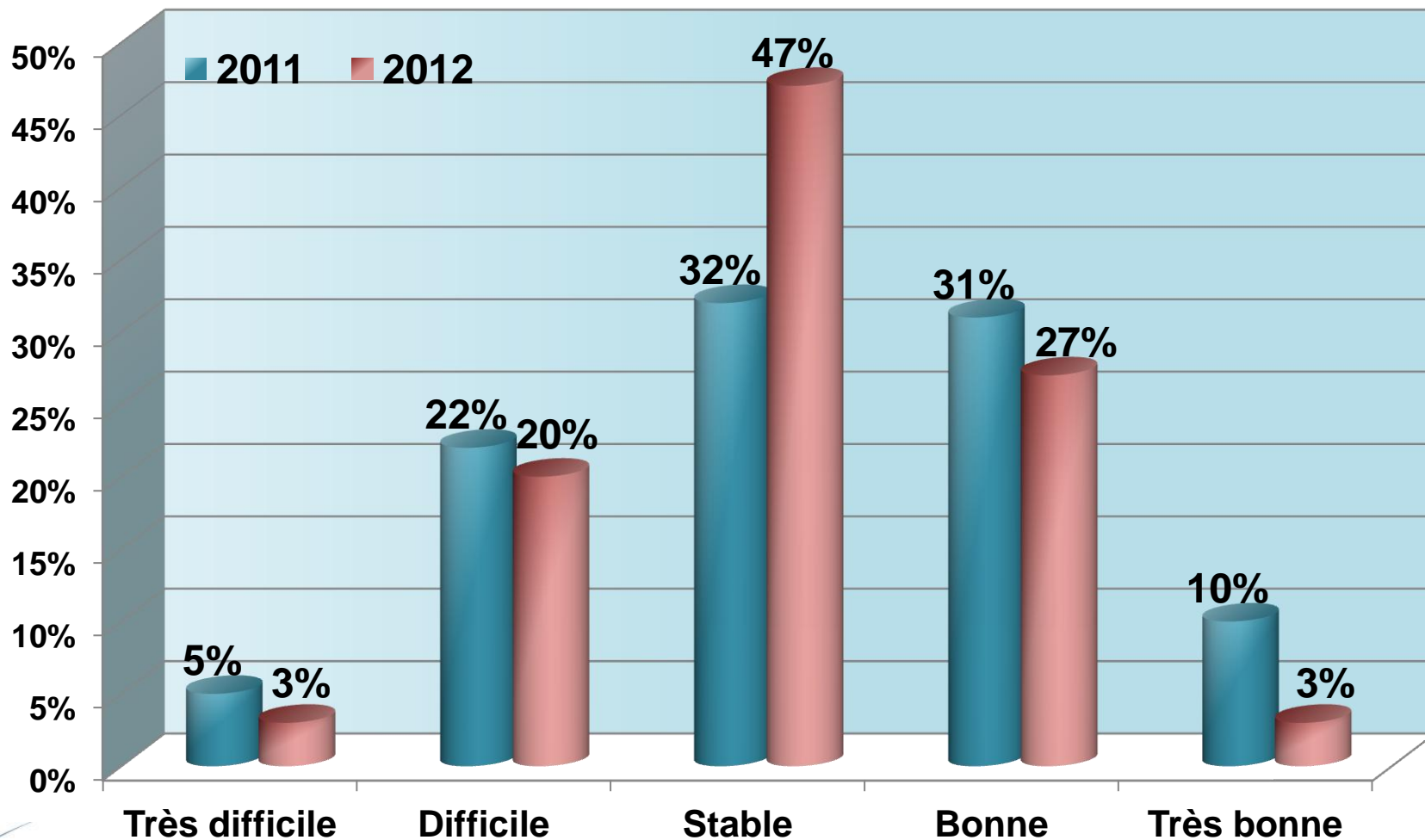
Calcul d'un solde: avis positifs (45) – avis négatifs (25) = Solde (+20)



**Solde 2011 = + 20**

**Solde 2012 = + 20**

# Marche des affaires 2011 et perspectives 2012



Très difficile

Difficile

Stable

Bonne

Très bonne



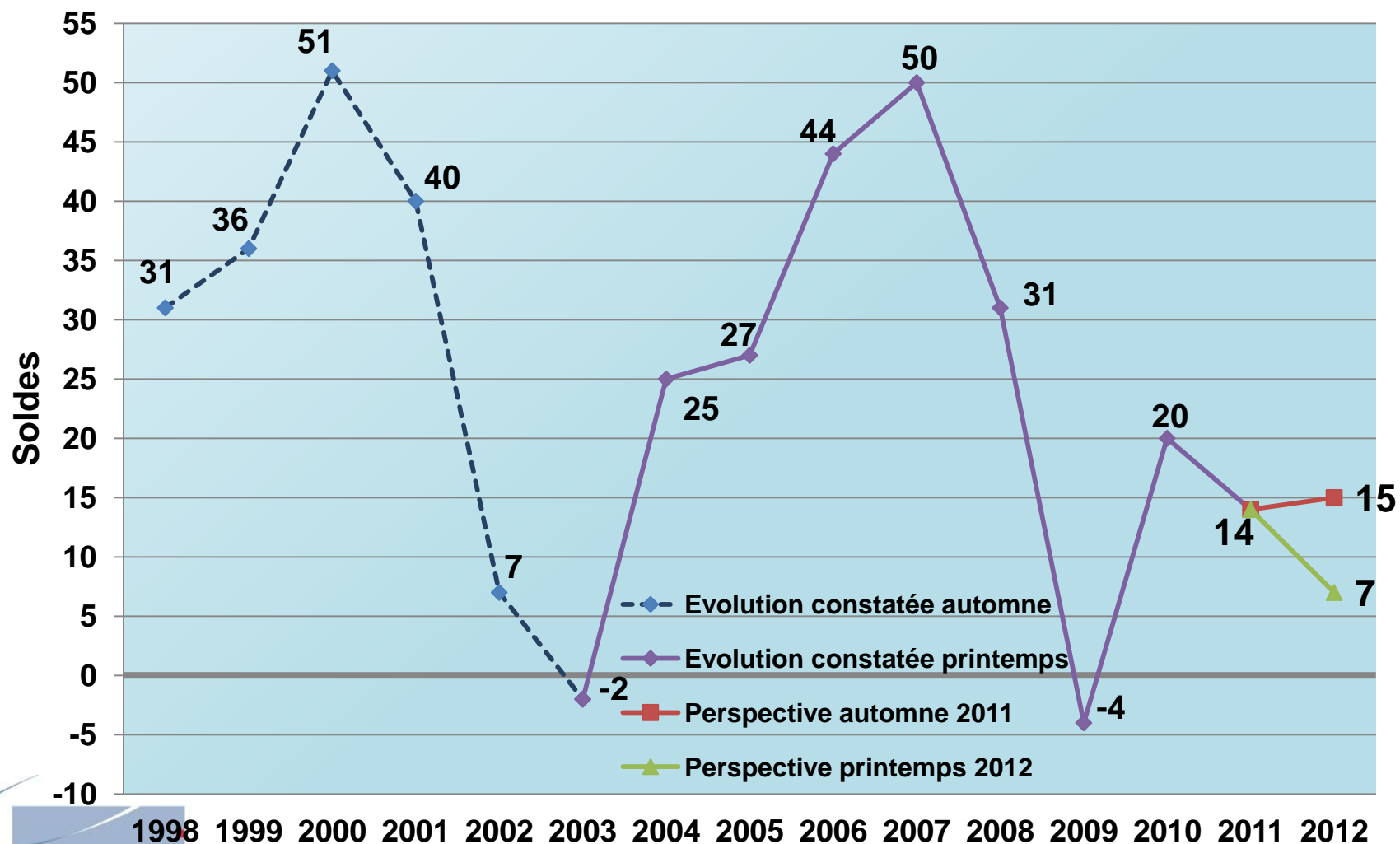
Chambre vaudoise  
du commerce et de l'industrie

**Solde 2011 = + 14**

**Solde 2012 = + 7**

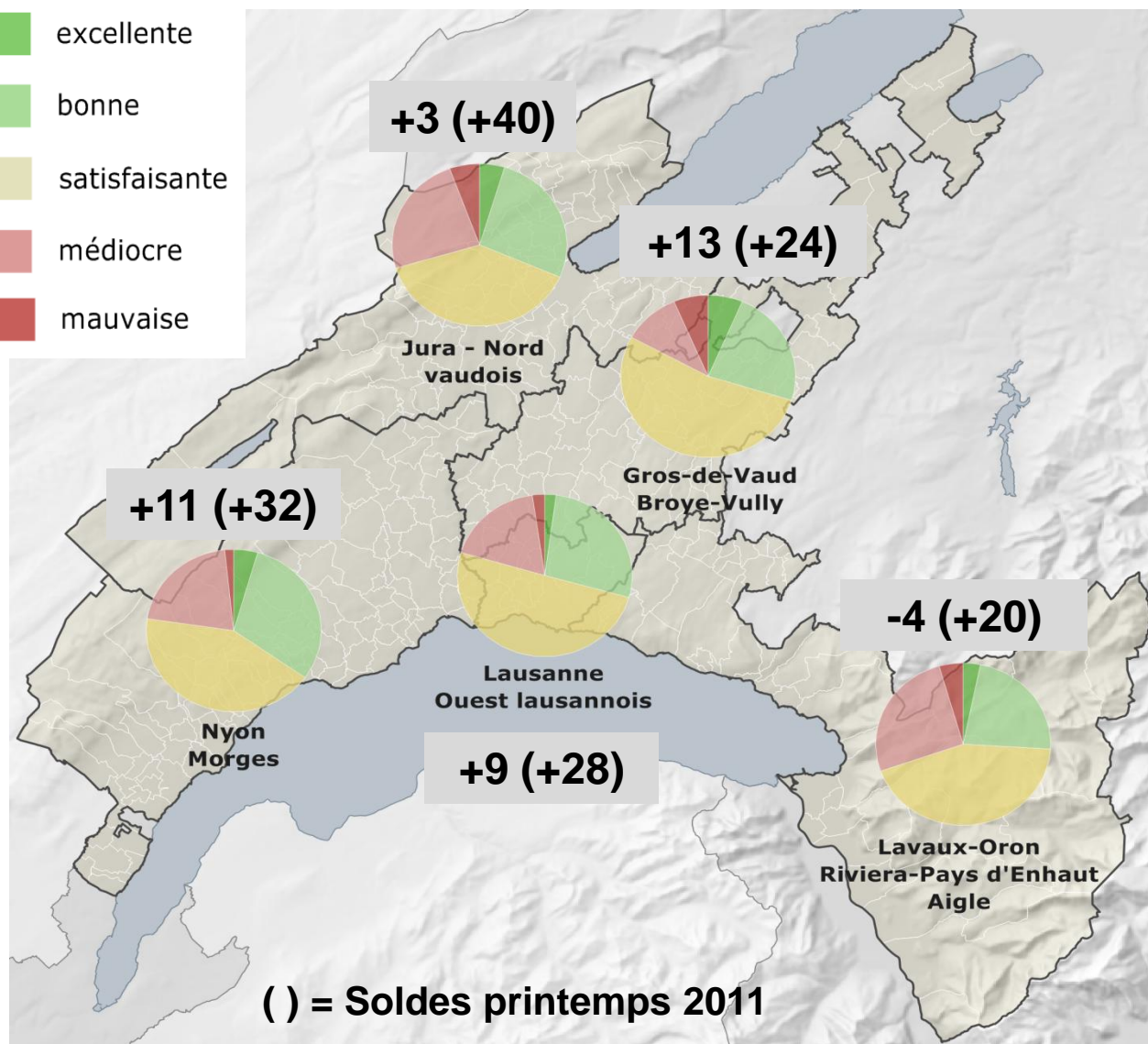
**Au service des entreprises**

# Evolution de la marche des affaires

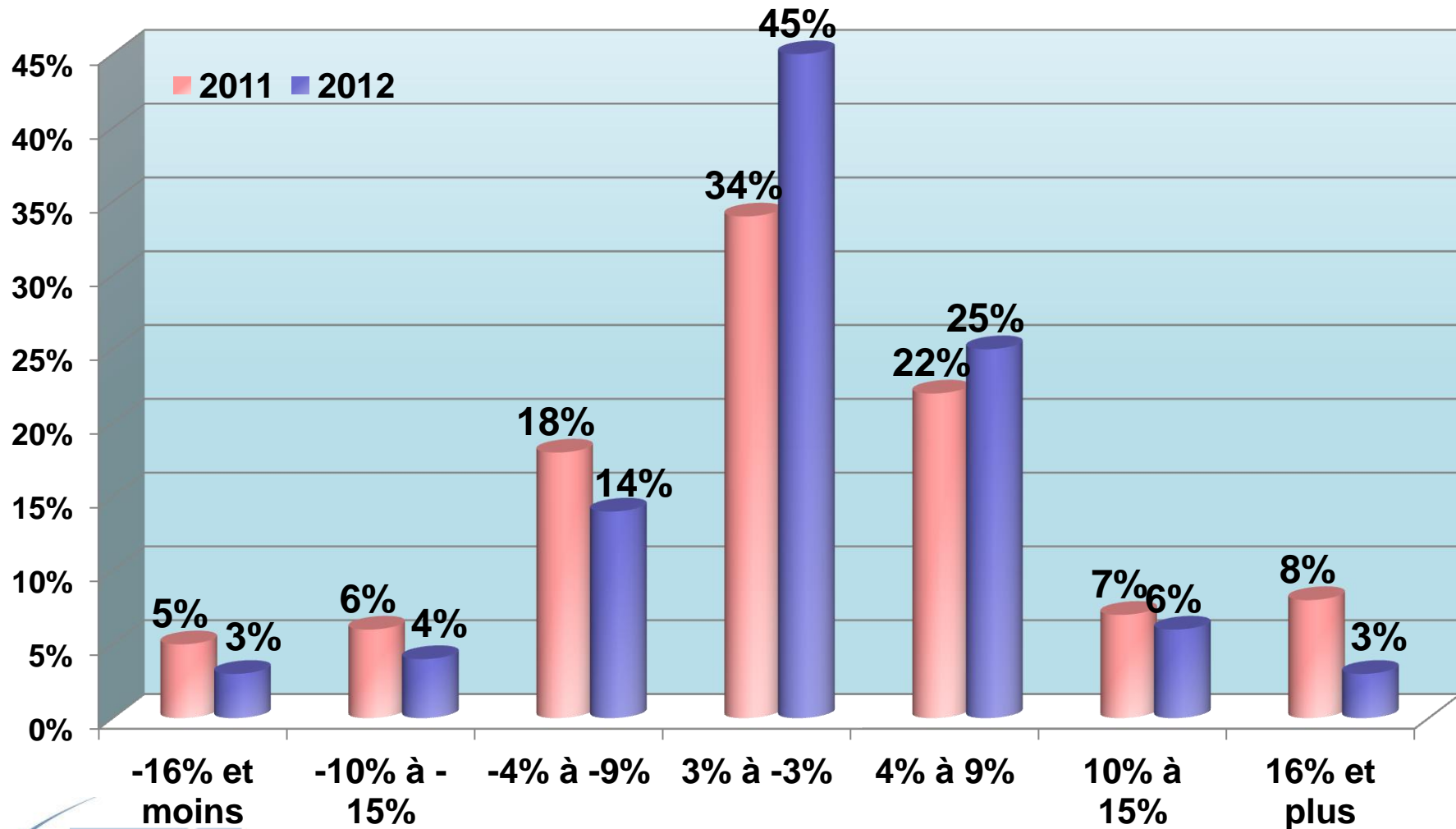


# Marche des affaires 2012 – Evol. régionale

**Moyenne:**  
**+7 (+29)**



# Bénéfice



**Solde 2011 = + 8**

**Solde 2012 = + 13**



Chambre vaudoise  
du commerce et de l'industrie

**Au service des entreprises**



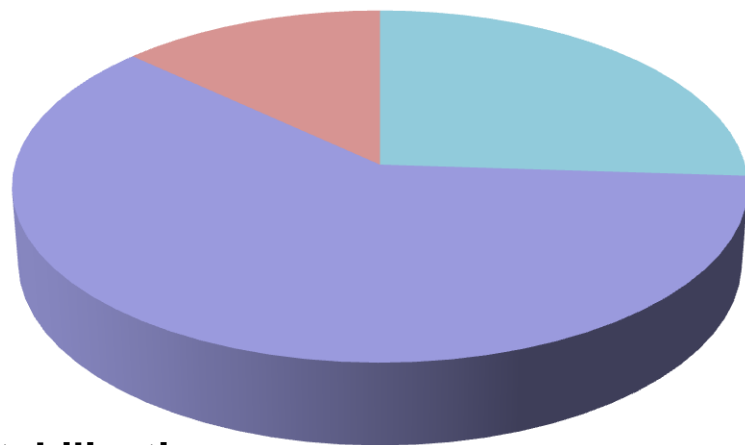
# Effectifs

---

## Evolution 2011 (automne 2011)

Réduction  
13%

Augmentation  
26%



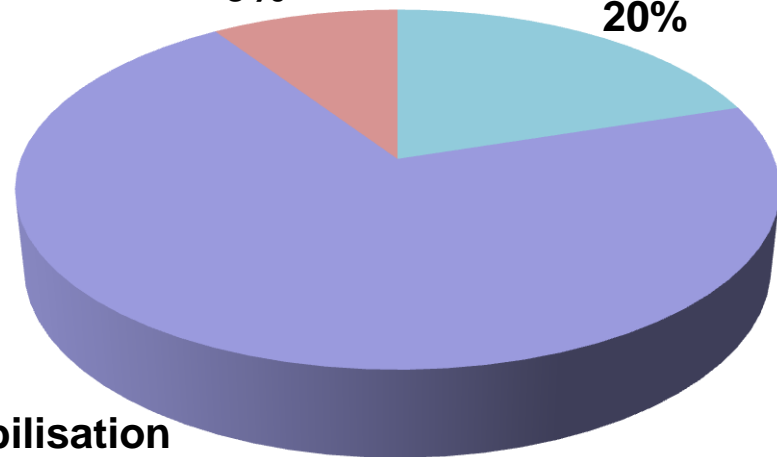
Stabilisation  
61%

**Solde 2011 = + 13**

## Prévision 2012 (printemps 2012)

Réduction  
9%

Augmentation  
20%

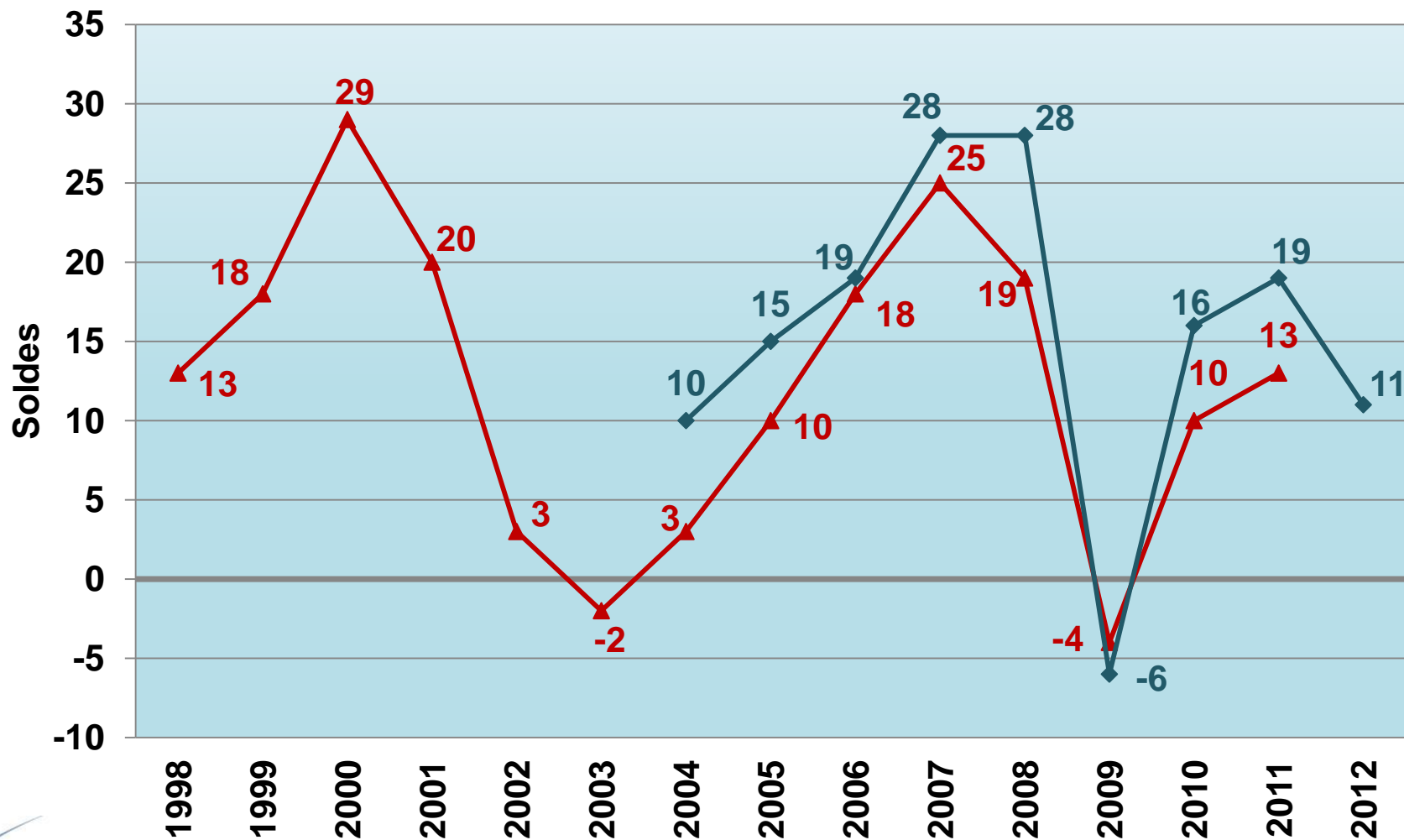


Stabilisation  
71%

**Solde 2012 = + 11**

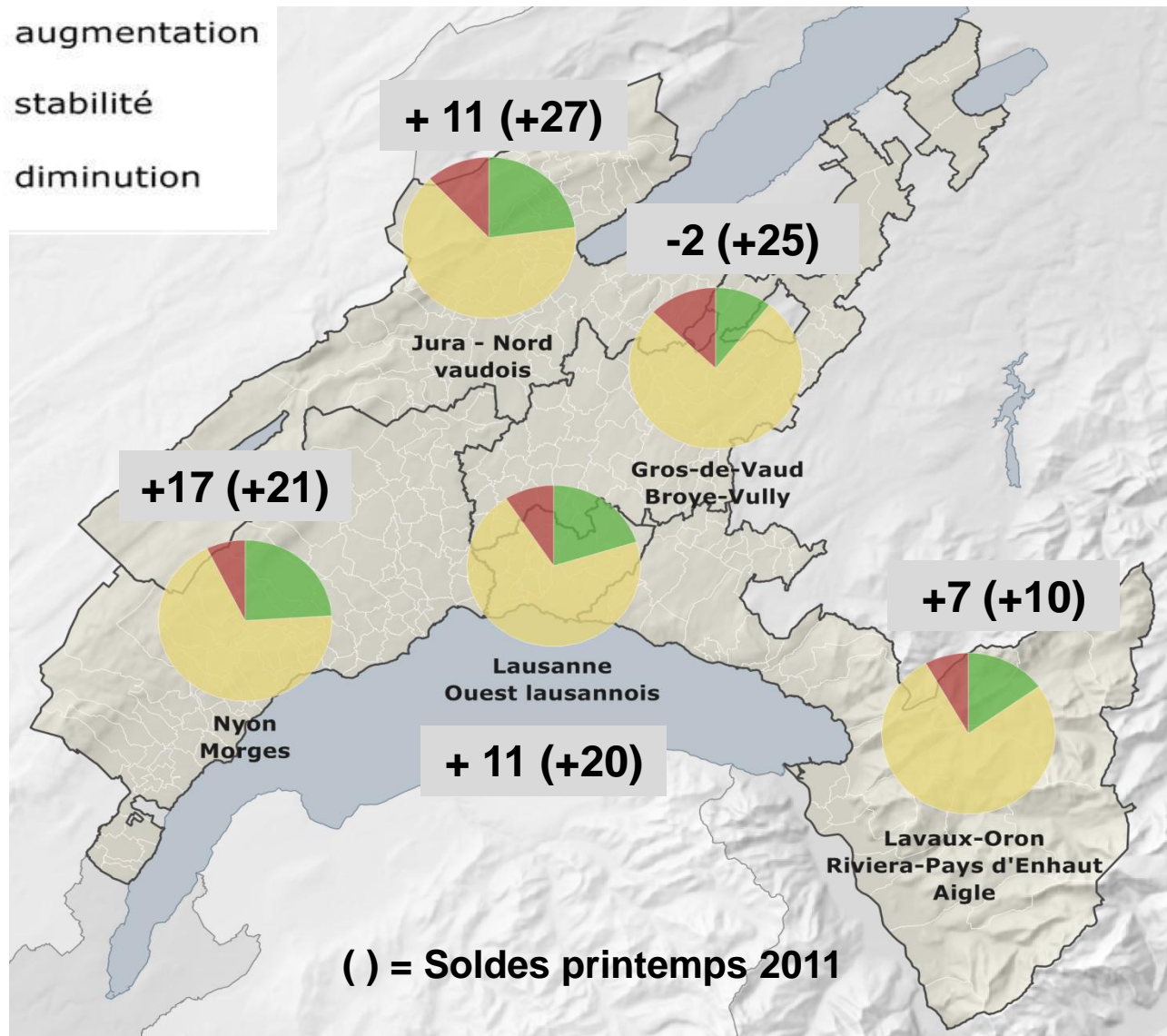
**Au service des entreprises**

# Effectif du personnel - Evolution

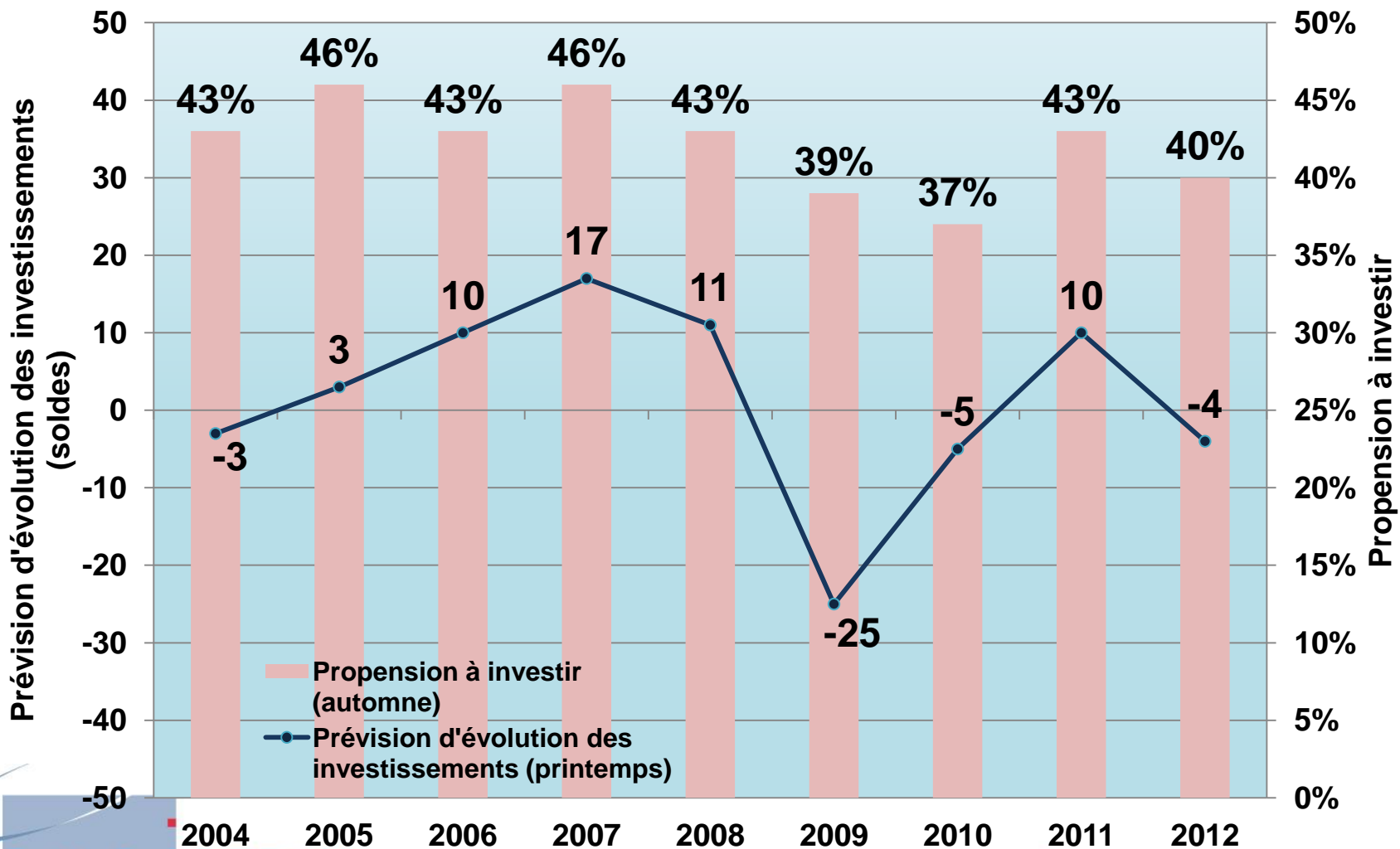


# Effectifs 2012 – Evolution régionale

Moyenne:  
**+11 (+19)**



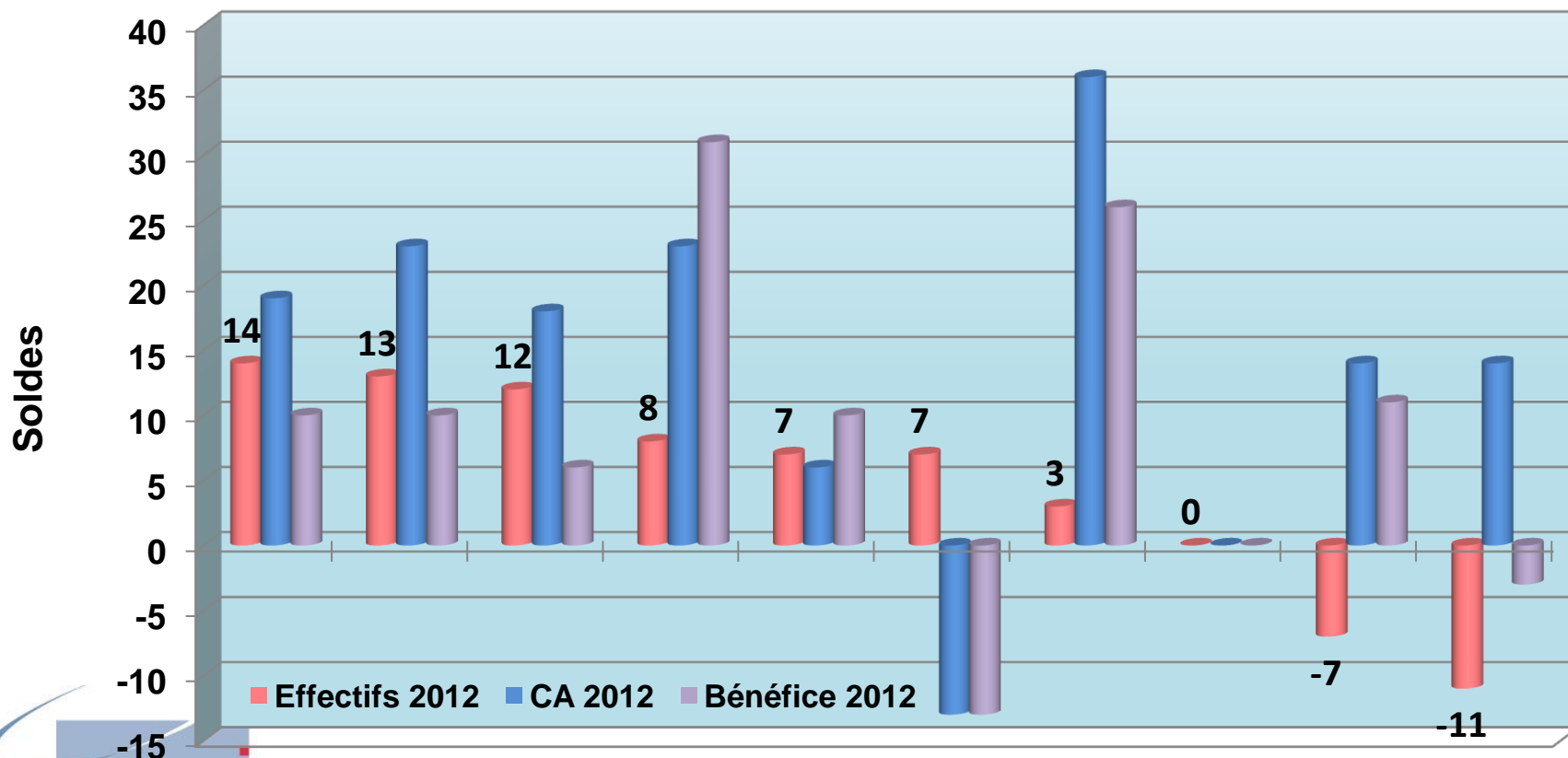
# Investissements



# Perspectives en 2012 par branche

## Industrie

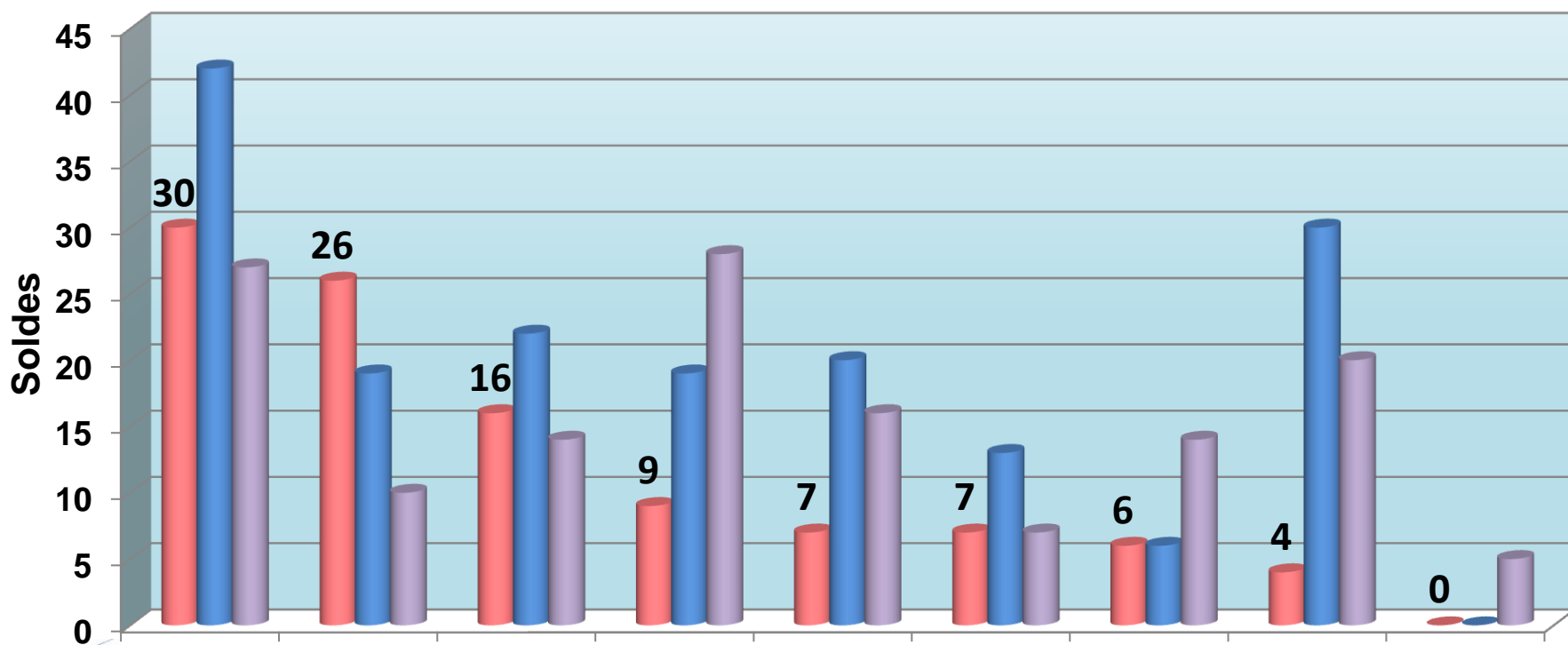
Machine, optique  
Chimie, pharma  
Prod./Distr. énergie, eau  
Plastique, verre, pierre  
Construction  
Papier, édition  
Autres industries  
Textile, cuir  
Alimentation, tabac  
Métallurgie



# Perspectives en 2012 par branche

## Services

Informatique  
Immobilier  
Service aux entreprises  
Autres services  
Santé, social  
Commerce gros/détail  
Transport, télécom.  
Banque, assurance  
Hôtellerie



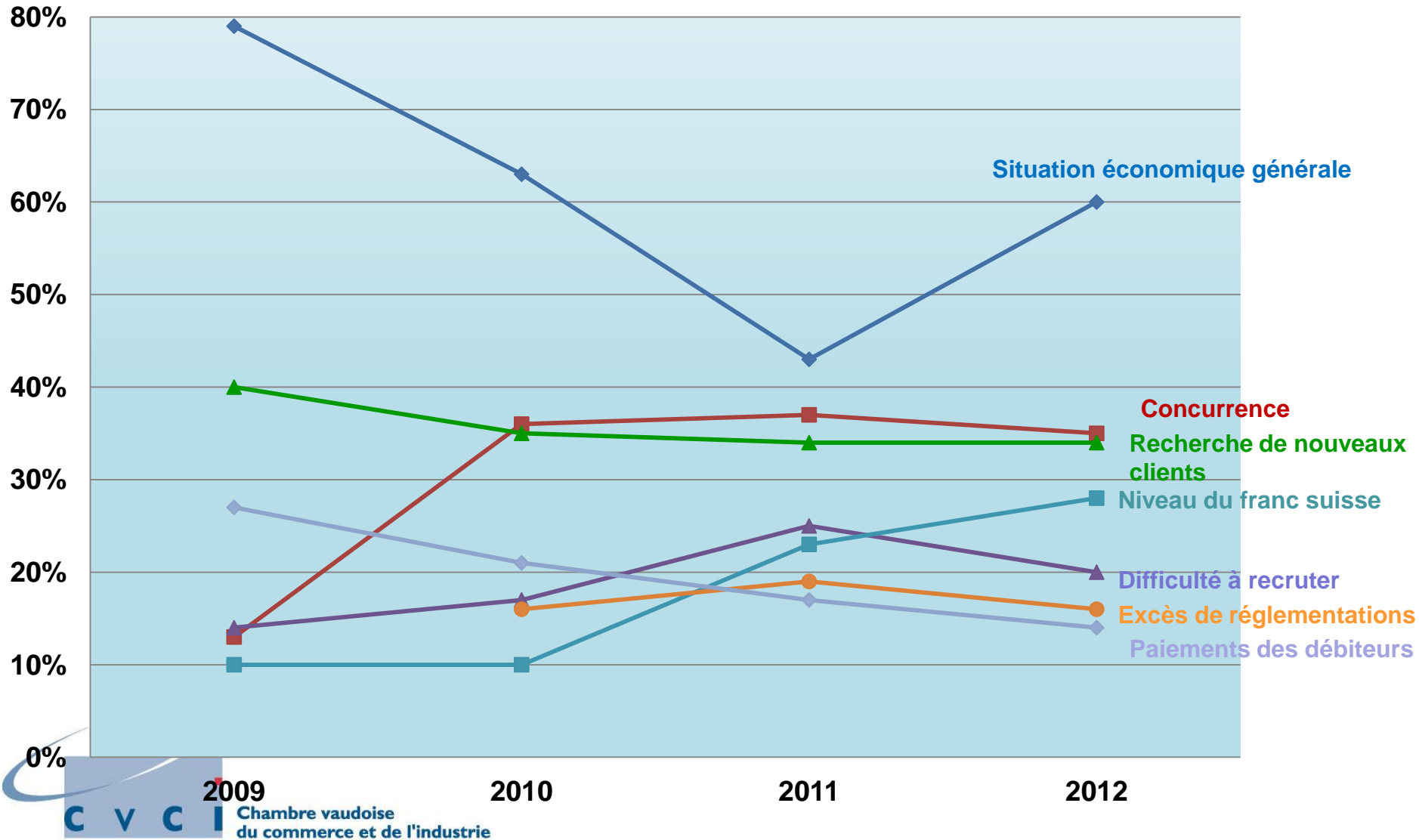
■ Effectifs 2012 ■ CA 2012 ■ Bénéfice 2012



Chambre vaudoise  
du commerce et de l'industrie

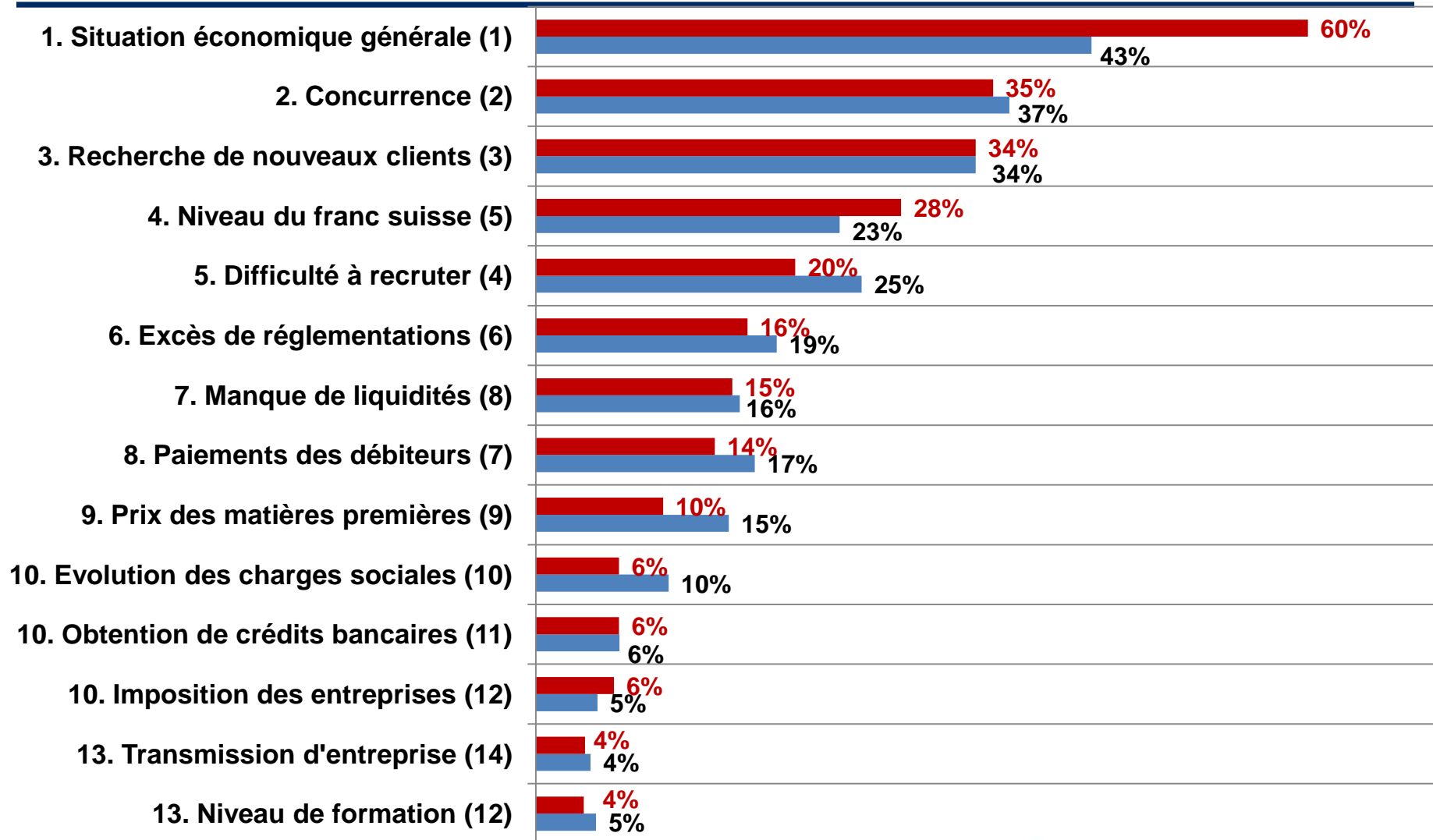
*Au service des entreprises*

# Baromètre des préoccupations - Evolution



Remarque: trois réponses possibles donc total > 100%

# Baromètre des préoccupations



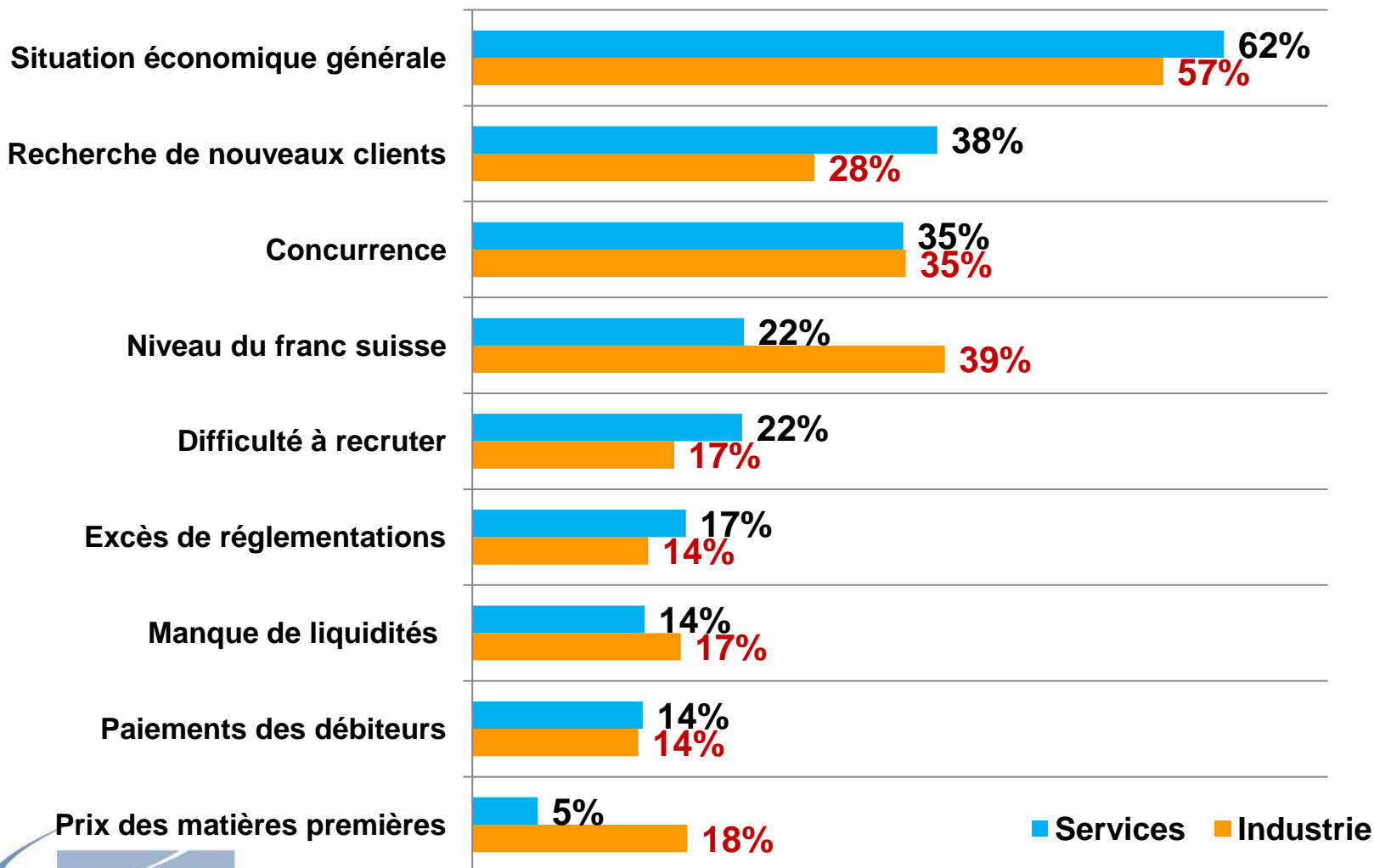
Remarque: trois réponses possibles donc total > 100%

■ 2012 ■ 2011

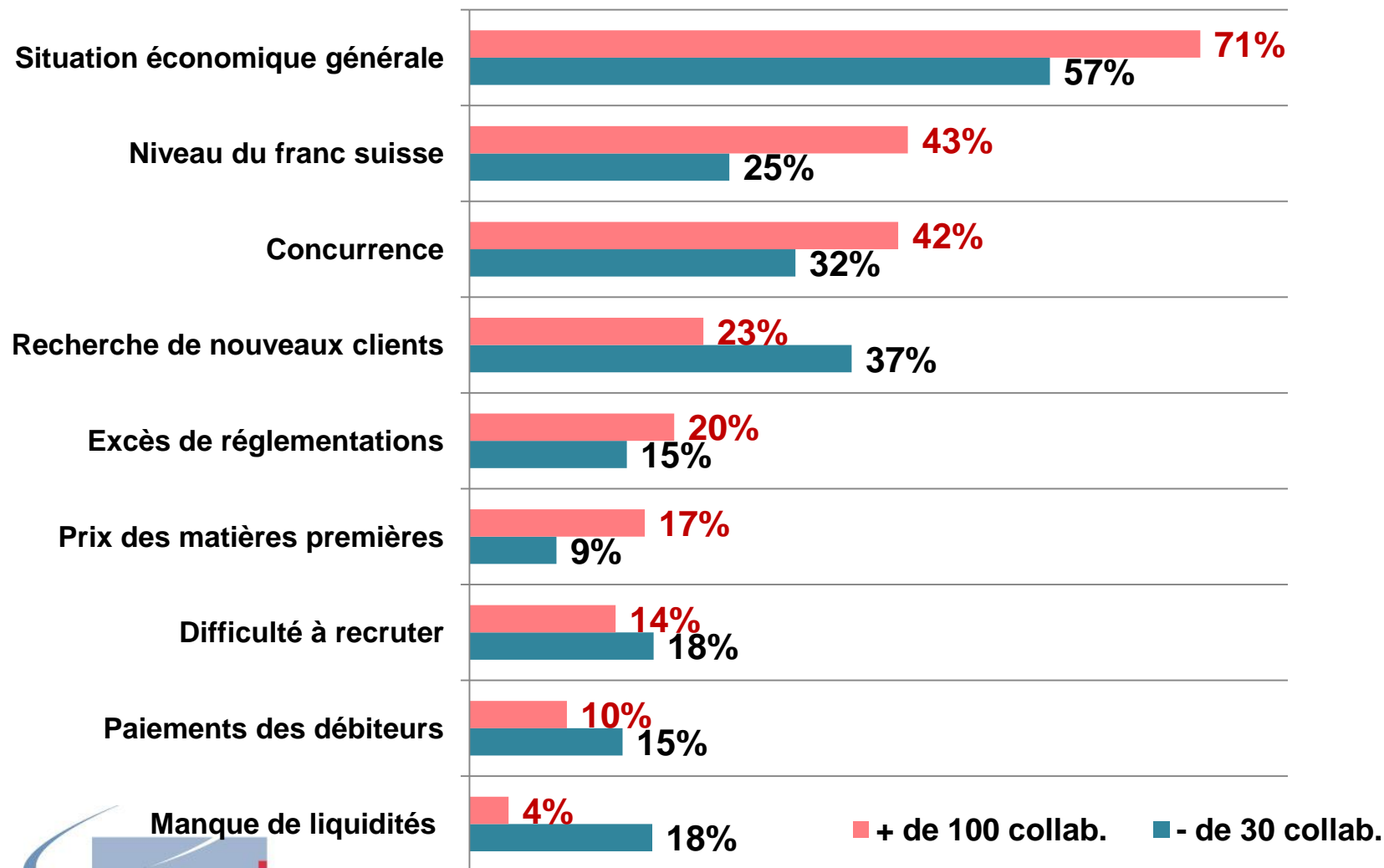
Au service des entreprises



# Baromètre des préoccupations par secteur



# Baromètre des préoccupations par taille de l'entreprise



# ***Résultats à votre disposition***

---

- ***Communiqué de presse***
- ***Résultats chiffrés complets***
- ***Diaporama des principaux résultats***
- ***Archives années précédentes***

➔ **[www.cvci.ch/go/enquete](http://www.cvci.ch/go/enquete)**

**Au service  
des entreprises...**

**...qui souhaitent  
aller plus vite !**



■ **Pour tout renseignement  
complémentaire:**

- **Guy-Philippe Bolay, [guy-philippe.bolay@cvci.ch](mailto:guy-philippe.bolay@cvci.ch)**
- **Mireille Bigler, [mireille.bigler@cvci.ch](mailto:mireille.bigler@cvci.ch)**