

Embargo au 9 mai 2012 – 18h00

**Communiqué de presse CVCI – Diffusion libre**

**Enquête conjoncturelle de la CVCI de printemps 2012**

**Conjoncture : des perspectives toujours favorables mais les incertitudes grandissent**

9 mai 2012 – Le bilan de l'année écoulée s'avère moins bon que ce qui avait été prévu lors de l'enquête de printemps 2011. La hausse du franc face à l'euro et au dollar a lourdement pénalisé les entreprises exportatrices. Tant la croissance des chiffres d'affaires que des bénéfices ont été inférieures aux attentes. Les effets de change n'ont toutefois pas eu des répercussions sur l'ensemble des membres de la CVCI puisque 41% de ceux qui ont répondu à notre enquête estiment que la marche des affaires a été "bonne" ou "très bonne" l'an dernier. La proportion de ceux qui déclarent avoir vécu un exercice "difficile" à "très difficile" se monte à 27%.

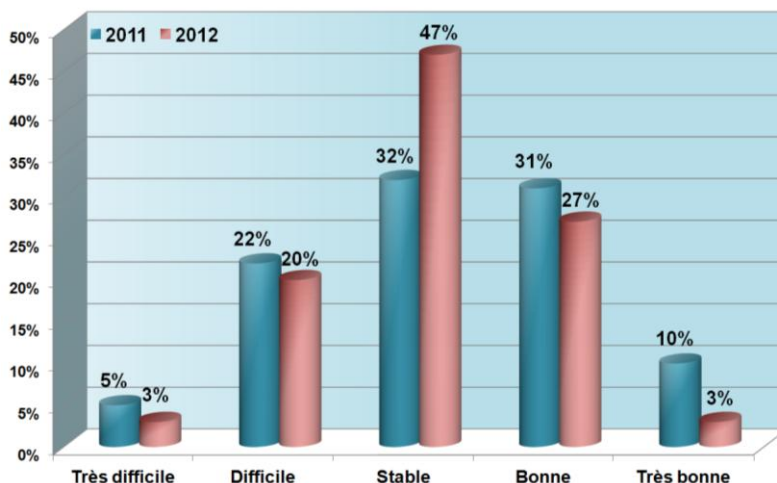
Pour 2012, les perspectives restent globalement favorables et les intentions d'engager du personnel ont même été très légèrement revues à la hausse depuis l'enquête d'automne. La part des entreprises s'attendant à un nouvel exercice défavorable se monte néanmoins à 23%. Si la force du franc demeure un souci pour beaucoup de nos membres, particulièrement dans l'industrie, l'absence de visibilité en termes de prévisions conjoncturelles est aujourd'hui la préoccupation numéro un des chefs d'entreprises. Tous secteurs confondus, 60% des sondés font part de leurs inquiétudes à ce propos, contre 43% il y a un an.

Ces craintes se traduisent par une plus grande prudence en matière d'investissements. Près d'une entreprise sur quatre envisage désormais de diminuer les budgets dévolus à ce poste, contre 18% seulement il y a un an.

*Les chiffres ci-dessous illustrent les résultats de cette enquête annuelle. Ils ne constituent en aucune façon des mots d'ordre de la CVCI à ses entreprises membres.*

**CONJONCTURE**

Au niveau de l'appréciation générale des affaires, l'année 2011 est jugée de manière favorable : 41% des entreprises la jugent bonne à très bonne, contre 27% à la considérer comme médiocre ou mauvaise. L'année 2012 s'annonce un peu moins bonne: les sondés ne sont plus que 30% à tabler sur un exercice bon à très bon. Près d'une entreprise sur deux (47%) anticipe une évolution stable. Environ une sur quatre (23%) s'attend toujours à un exercice difficile.



## CHIFFRE D'AFFAIRES ET BÉNÉFICE

L'an dernier, 45% des entreprises ont réalisé une progression du chiffre d'affaires supérieure à 4%. A l'inverse, un quart des membres signalent une contraction de leurs affaires. Les perspectives pour 2012 sont plus mitigées: si la proportion des entreprises craignant une réduction de leurs ventes baisse de 6 points, le pourcentage de membres s'attendant à une progression supérieure à 4% baisse également de 6 points.

Les perspectives de bénéfices n'en restent pas moins favorables. Alors que l'évolution du bénéfice entre 2010 et 2011 a été supérieure à 4% pour 37% des entreprises, 34% d'entre elles prévoient une telle croissance en 2012. La part des entreprises s'attendant à une diminution supérieure à 4% passe à 21%, contre 29% un an auparavant.

## EMPLOI

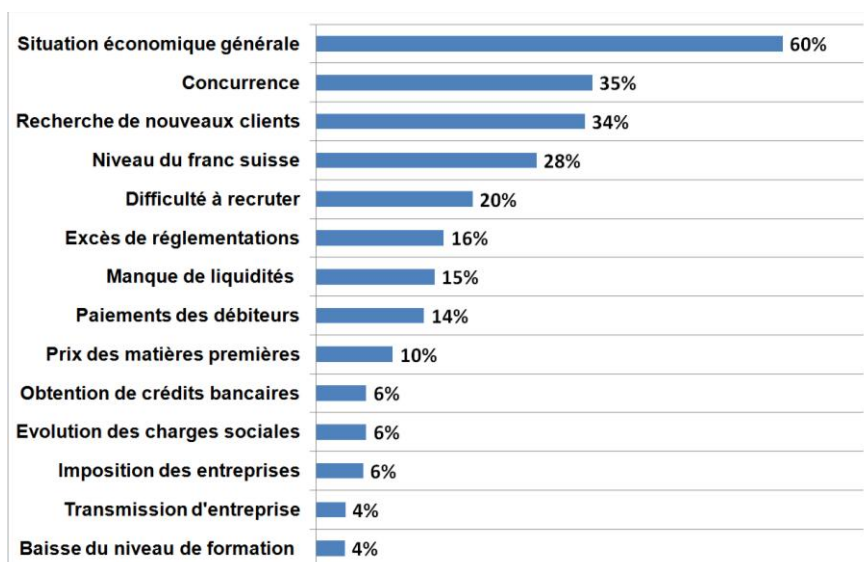
En 2012, les effectifs devraient poursuivre leur hausse. Les résultats indiquent en effet que 20% des entreprises envisagent d'augmenter leur personnel, alors que 9% d'entre elles annoncent une réduction. Les perspectives d'embauche étaient inférieures l'automne dernier (17% disaient vouloir recruter), alors que la part des membres prévoyant de réduire leurs effectifs était identique à celle de ce printemps (9%).

## INVESTISSEMENTS

Si l'emploi résiste, le climat d'investissement s'est nettement dégradé en une année. Au printemps 2011, 28% des entreprises questionnées planifiaient une augmentation des investissements dans le courant de l'exercice, contre 18% qui disaient vouloir les réduire. Cette année, près d'un quart des membres de la CVCI envisagent une réduction de leurs investissements alors que seule une entreprise sur cinq compte les augmenter.

## BAROMÈTRE DES PRÉOCCUPATIONS DES ENTREPRISES

Du côté des sources d'inquiétudes des entreprises, le Baromètre des préoccupations, publié pour la 4<sup>e</sup> année consécutive, enregistre des résultats similaires à la dernière édition en termes de soucis prioritaires. L'évolution de la situation économique générale se détache désormais très clairement au premier rang (+17 points à 60%). Autrement dit, les risques de dégradation de la conjoncture inquiètent trois entreprises sur cinq. Parallèlement, le niveau du franc gagne 5 points et passe du 5<sup>e</sup> au 4<sup>e</sup> rang.



L'enquête conjoncturelle a été réalisée entre le 27 février et le 20 avril 2012 auprès des membres de la CVCI. 1027 entreprises (375 industrie, 652 services) y ont répondu. L'échantillon de réponses totalise plus de 51'000 emplois, soit quasi la moitié des emplois recensés auprès des membres de la CVCI.

**Résultats complets de cette enquête disponibles sur le site [www.cvci.ch/go/enquete](http://www.cvci.ch/go/enquete)**

Chambre vaudoise du commerce et de l'industrie / Rédacteur : Guy-Philippe Bolay, Directeur adjoint

Lausanne, le 8 mai 2012/U:\1p\conjoncture\enquete\_conj\2012 Printemps\Presse\CommPresse.docx