



clci

Les chambres latines du
commerce et d'industrie

Enquête conjoncturelle d'automne 2021

Enquête conjoncturelle d'automne

- Enquête dans les 7 cantons de Suisse latine
- 2^{ème} édition
- 1'990 réponses, 135'000 emplois
- Services (3/4) / Industrie (1/4)
- Marché intérieur (2/3) / Export (1/3)
- Petites entreprises (< 30 collaborateurs) : 68%
- Moyennes entreprises (entre 30 et 100): 19%
- Grandes entreprises (> 100 collaborateurs): 13%

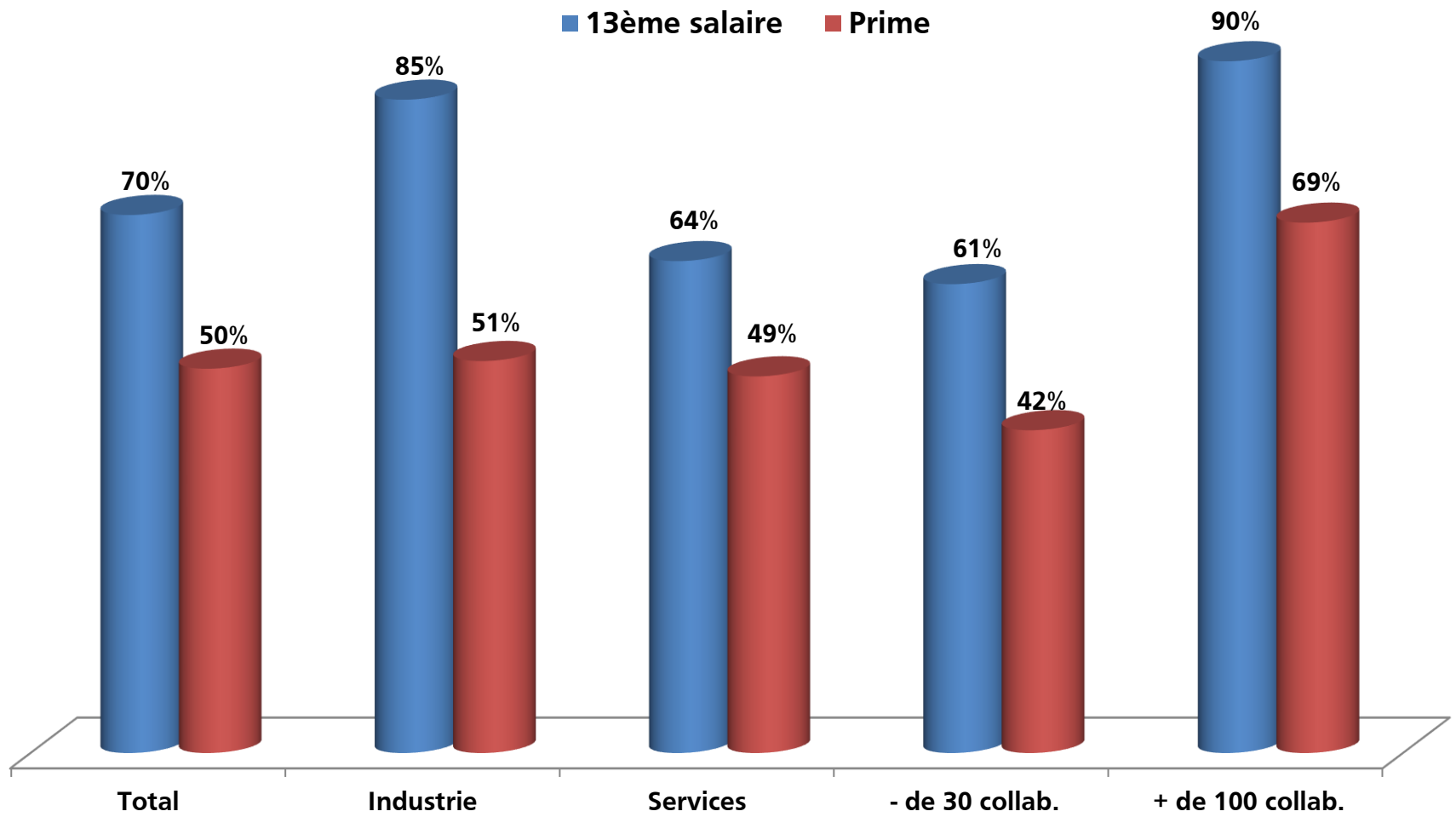


clci

Les chambres latines du
commerce et d'industrie

Politique salariale

13^{ème} salaire et prime octroyés à fin 2020





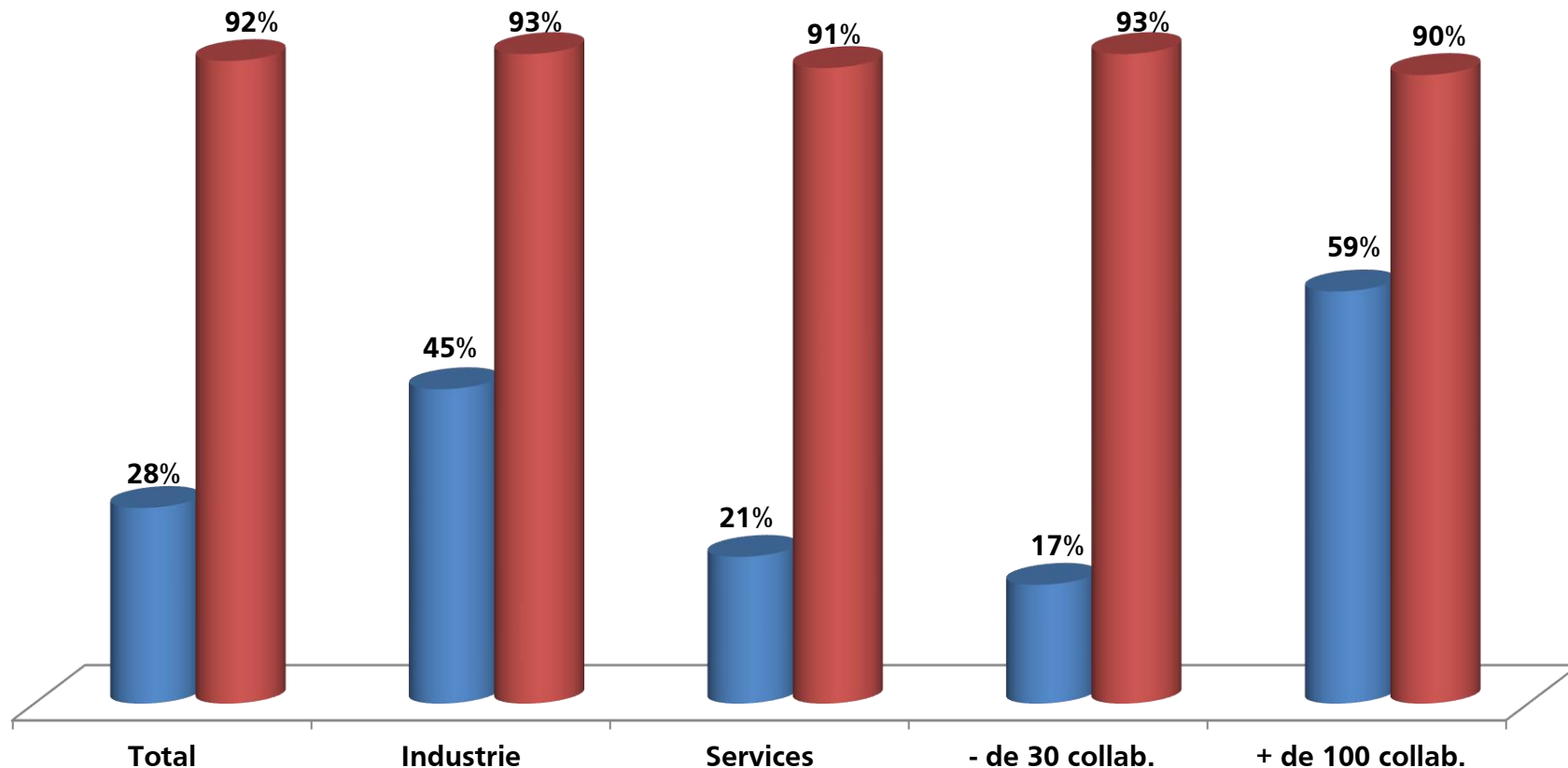
clci

Les chambres latines du
commerce et d'industrie

Politique salariale

Convention collective de travail

- Entreprises soumises à une convention collective de travail
- Si convention collective, avec mention de salaires minimaux





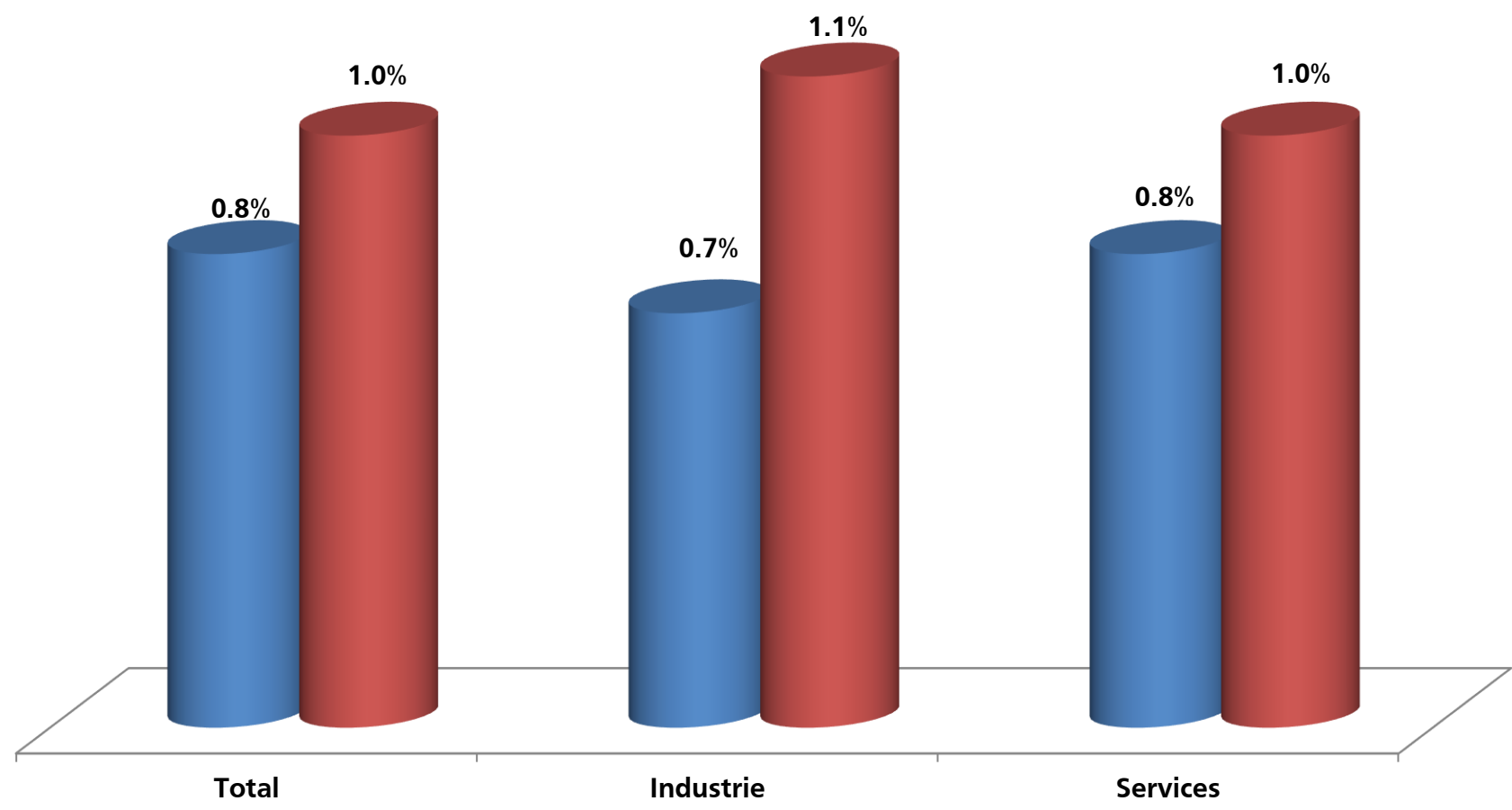
clci

Les chambres latines du
commerce et d'industrie

Politique salariale

Evolution des salaires – Résultats et prévisions

■ Evolution 2021 ■ Prévisions 2022

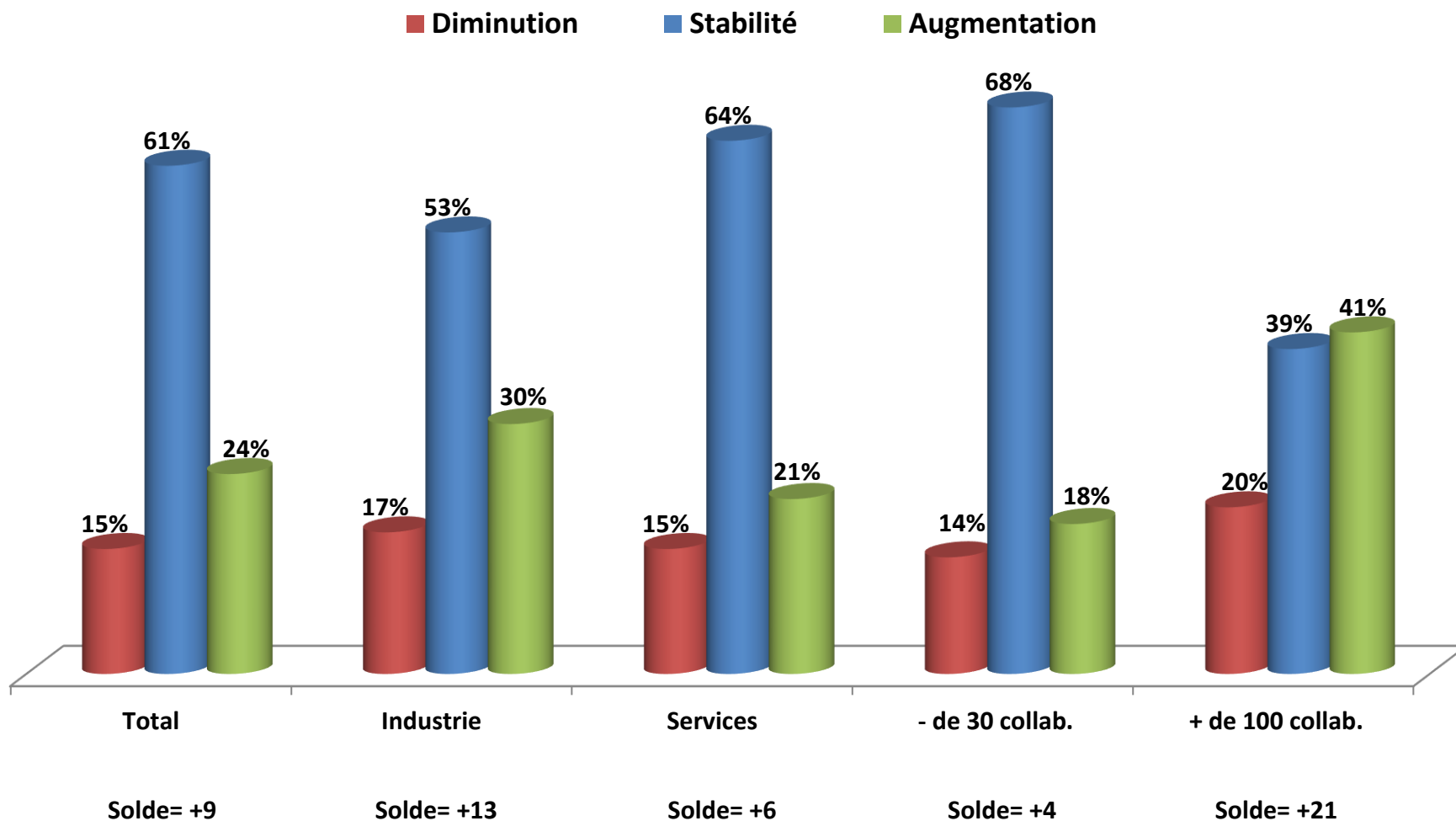




clci

Les chambres latines du commerce et d'industrie

Effectifs Evolution en 2021

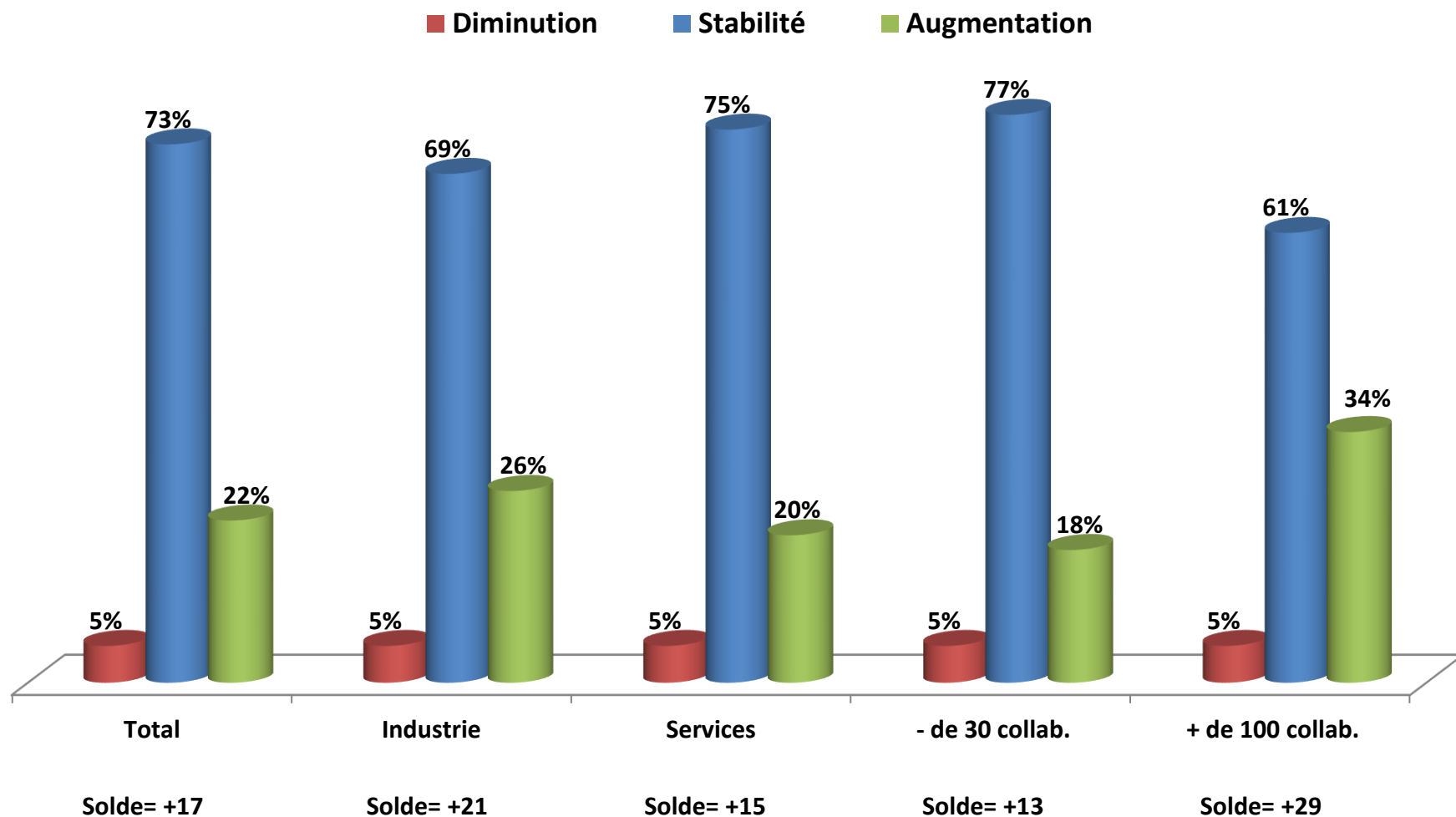




clci

Les chambres latines du commerce et d'industrie

Effectifs Prévisions pour 2022



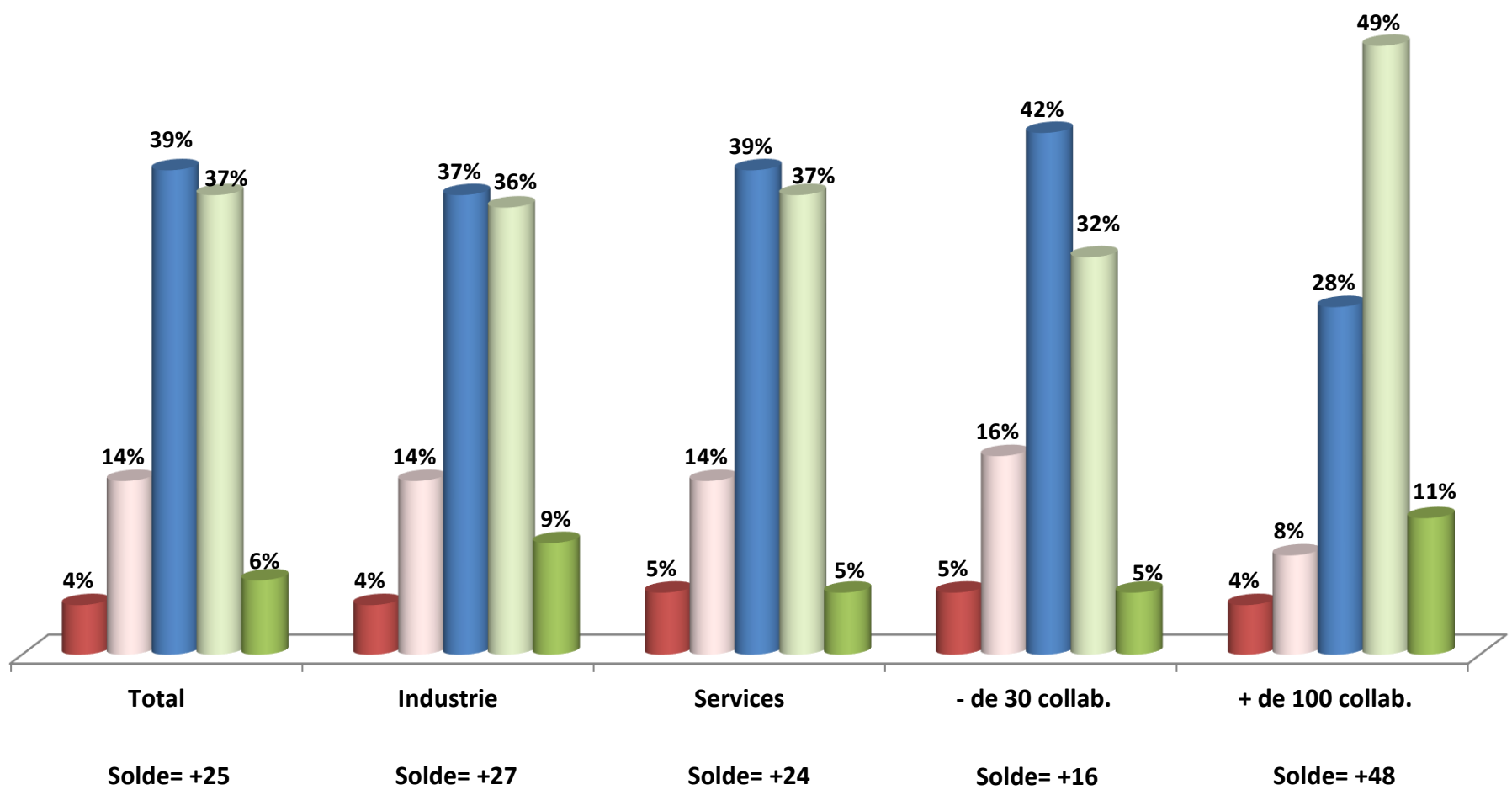


clci

Les chambres latines du commerce et d'industrie

Marche des affaires Situation actuelle

■ Mauvaise ■ Médiocre ■ Satisfaisante ■ Bonne ■ Excellente



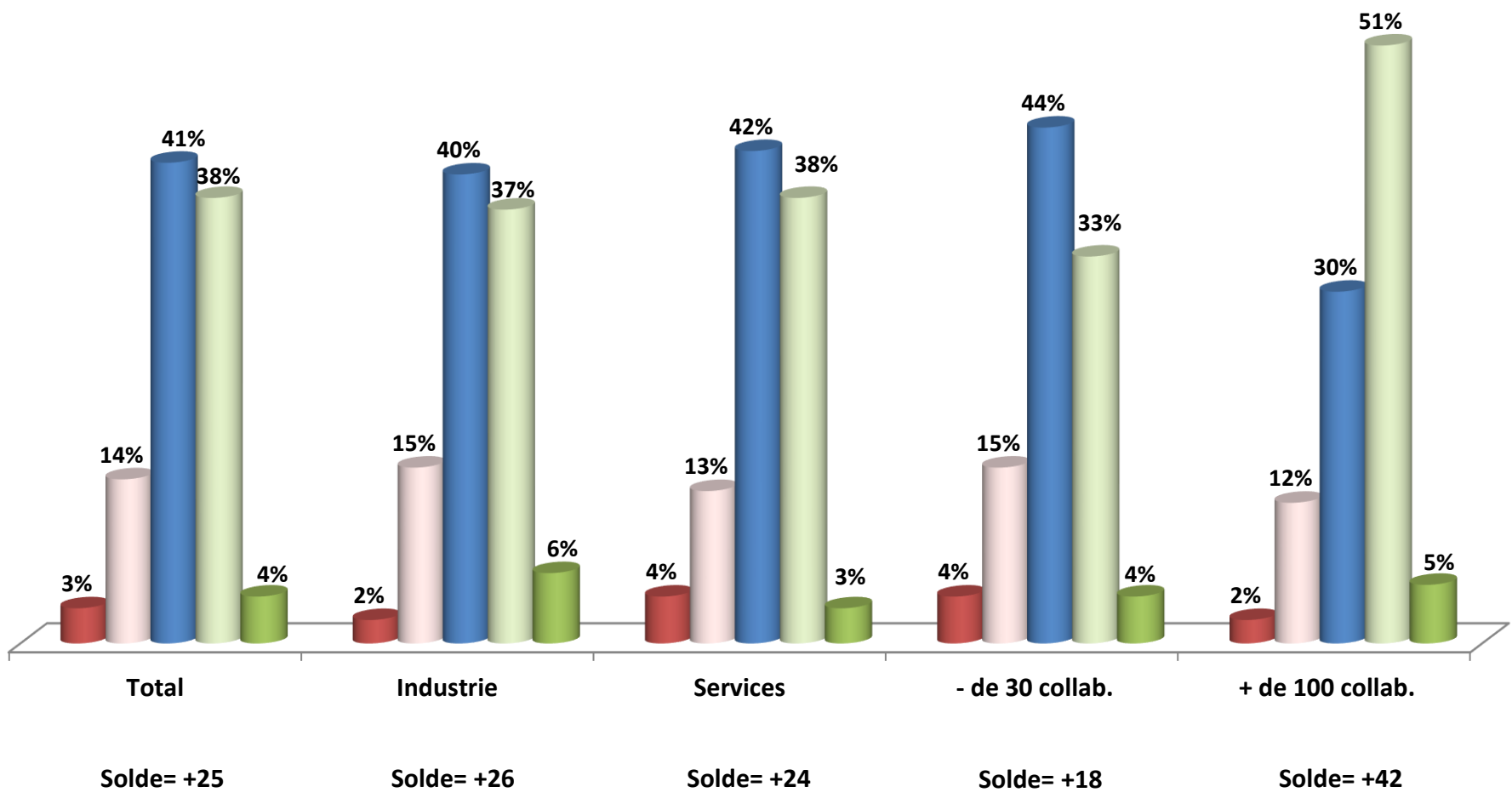


clci

Les chambres latines du commerce et d'industrie

Marche des affaires Prévision à 6 mois

■ Mauvaise ■ Médiocre ■ Satisfaisante ■ Bonne ■ Excellente



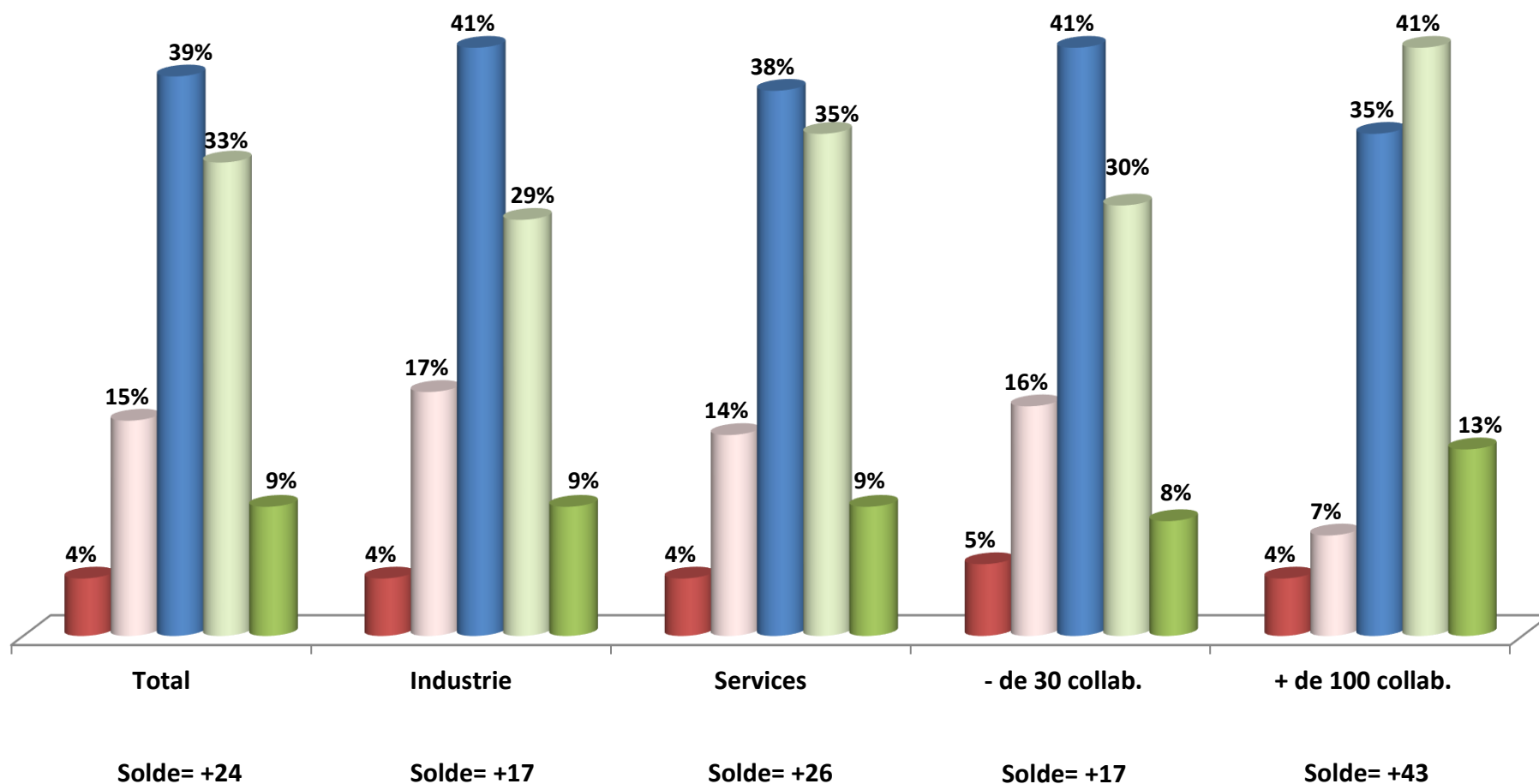


clci

Les chambres latines du commerce et d'industrie

Marge d'autofinancement Appréciation actuelle

■ Mauvaise ■ Médiocre ■ Satisfaisante ■ Bonne ■ Excellente



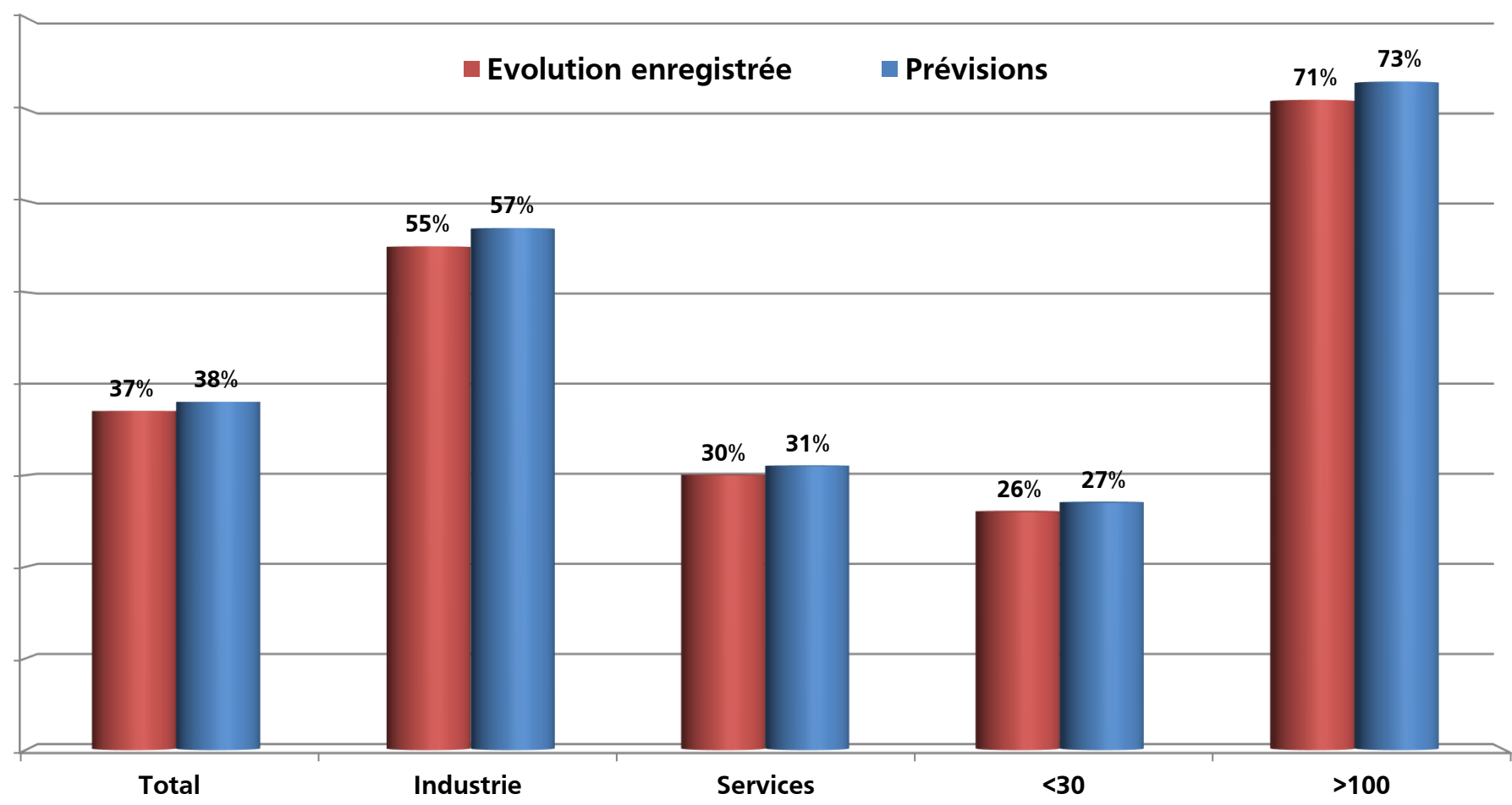


clci

Les chambres latines du
commerce et d'industrie

Investissements

Evolution et prévision (pourcentage d'entreprises)



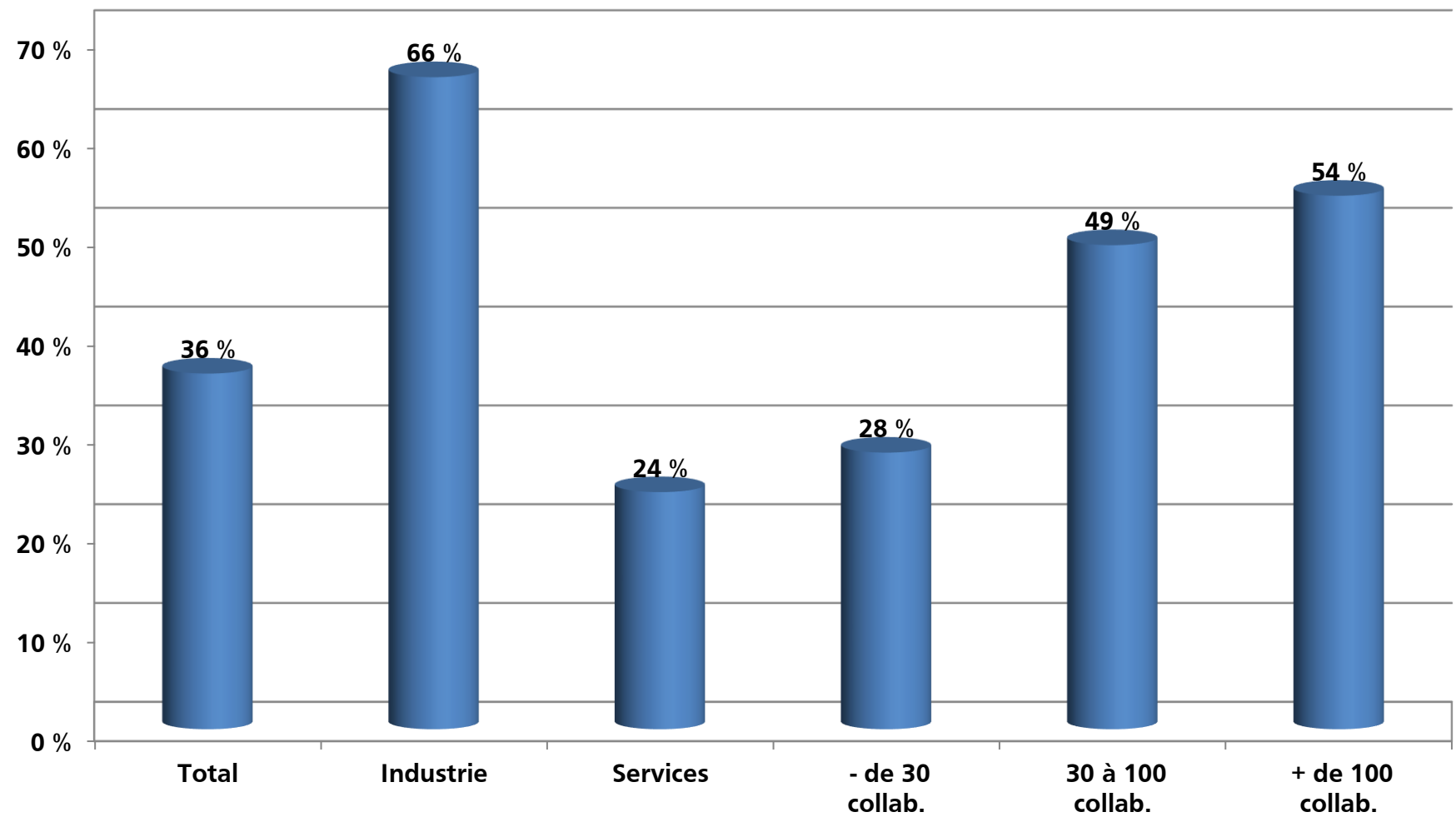


clci

Les chambres latines du
commerce et d'industrie

Difficultés d'approvisionnement

Votre entreprise rencontre-t-elle des difficultés d'approvisionnement ?



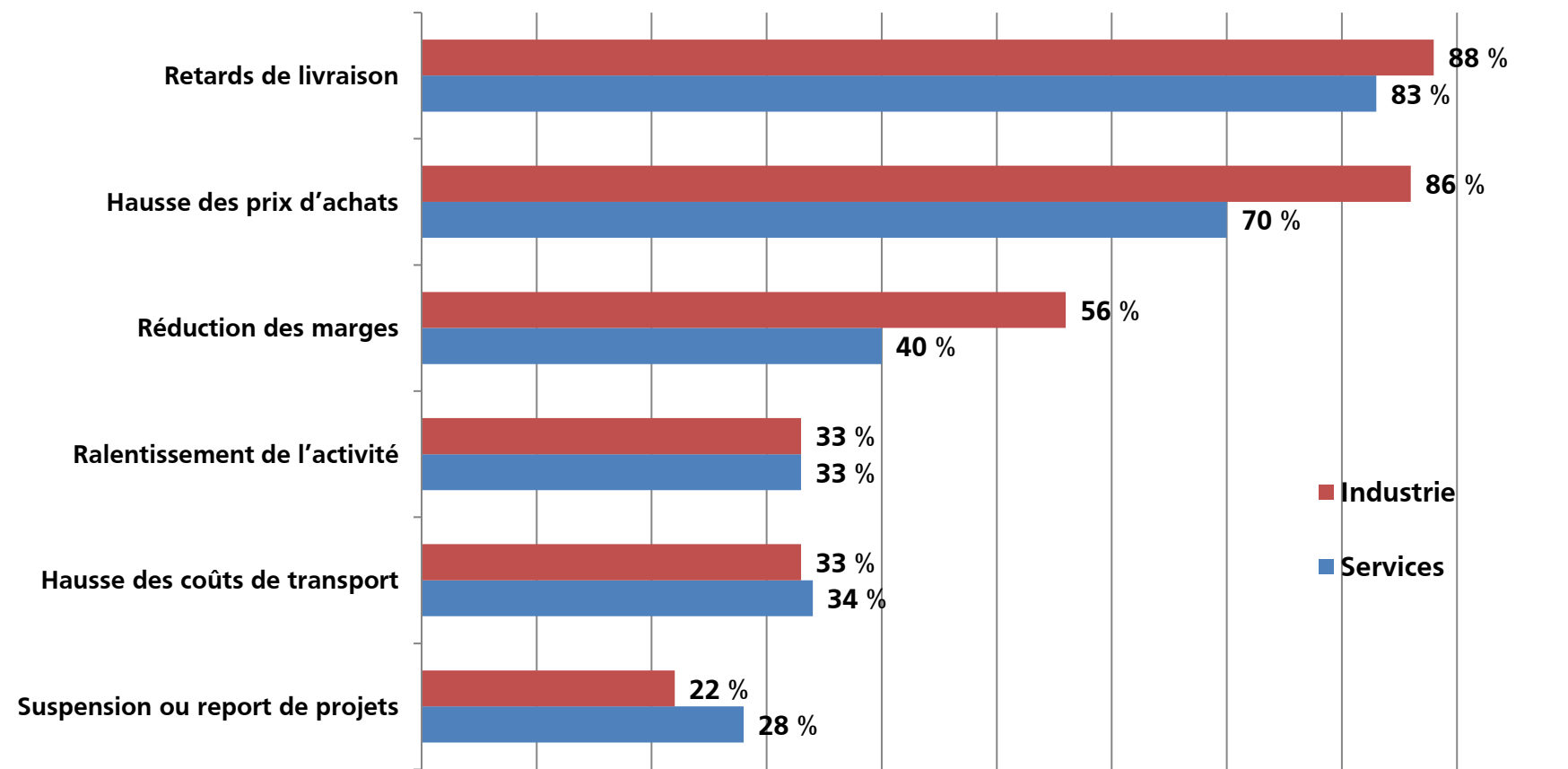


clci

Les chambres latines du
commerce et d'industrie

Difficultés d'approvisionnement

Quelles en sont les conséquences ?



Remarque: plusieurs réponses possibles donc total > 100%

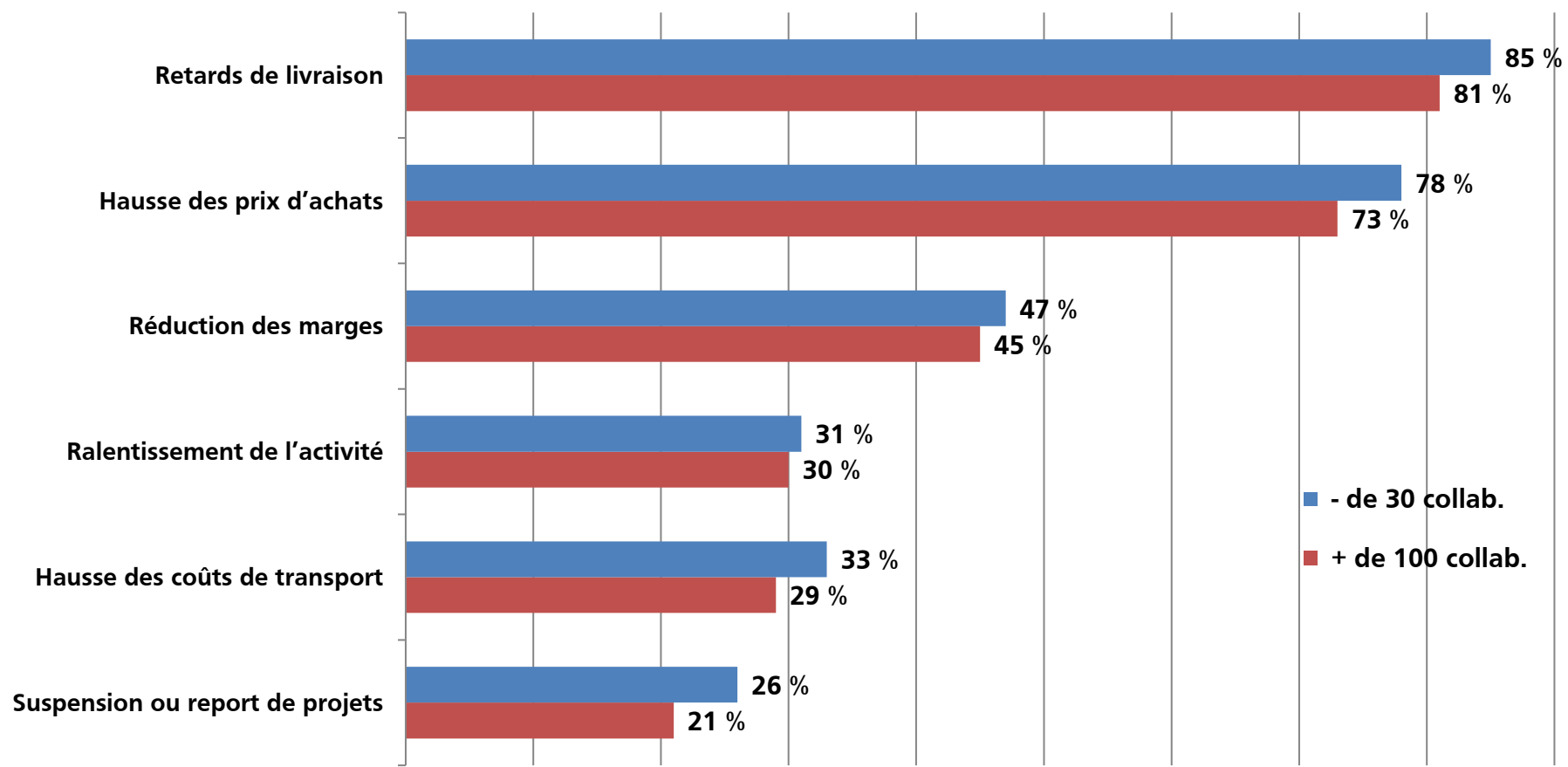


clci

Les chambres latines du
commerce et d'industrie

Difficultés d'approvisionnement

Quelles en sont les conséquences ?



Remarque: plusieurs réponses possibles donc total > 100%

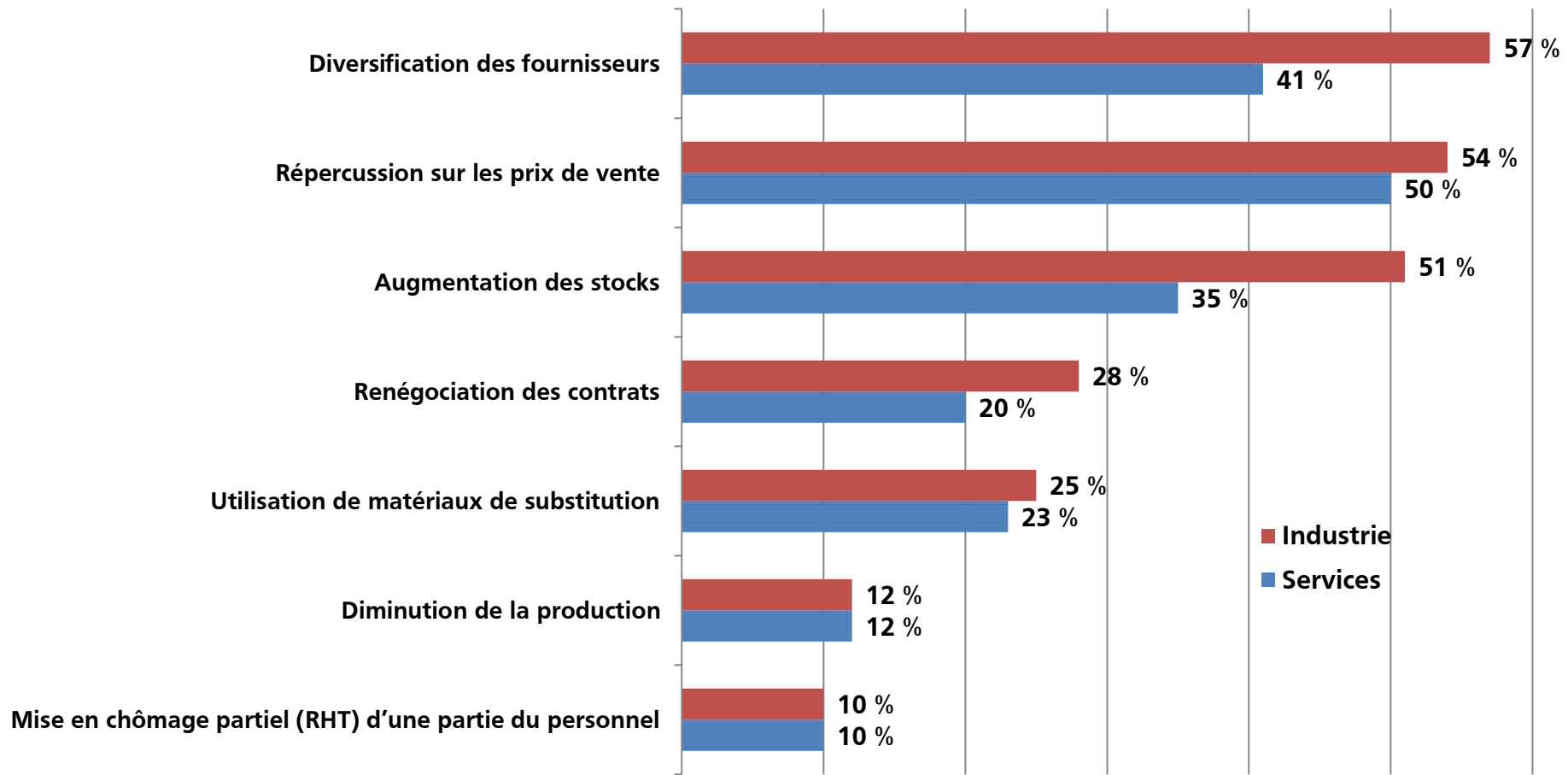


clci

Les chambres latines du
commerce et d'industrie

Difficultés d'approvisionnement

Qu'avez-vous entrepris afin de parer à ces difficultés ?



Remarque: plusieurs réponses possibles donc total > 100%

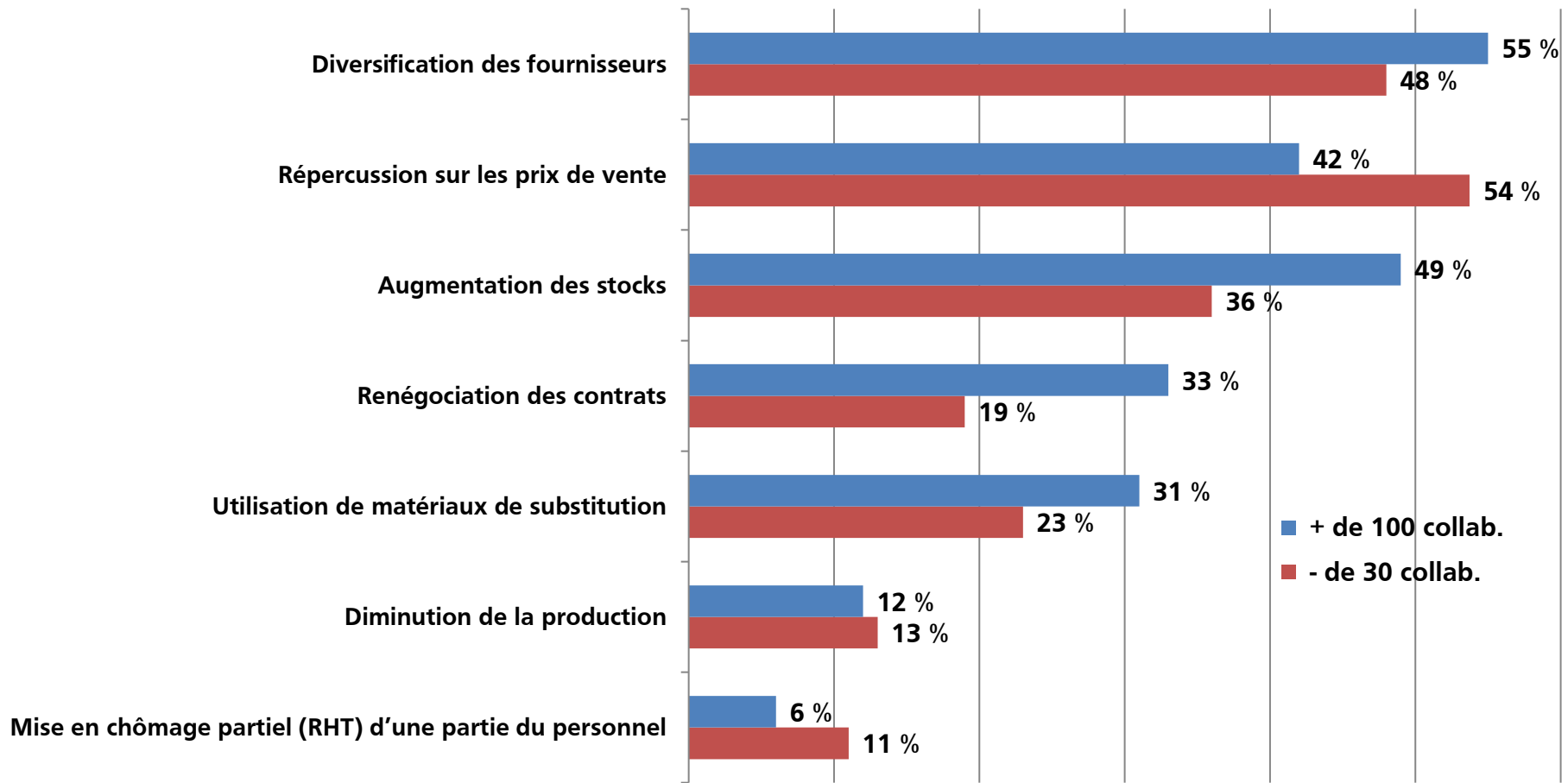


clci

Les chambres latines du
commerce et d'industrie

Difficultés d'approvisionnement

Qu'avez-vous entrepris afin de parer à ces difficultés ?



Remarque: plusieurs réponses possibles donc total > 100%

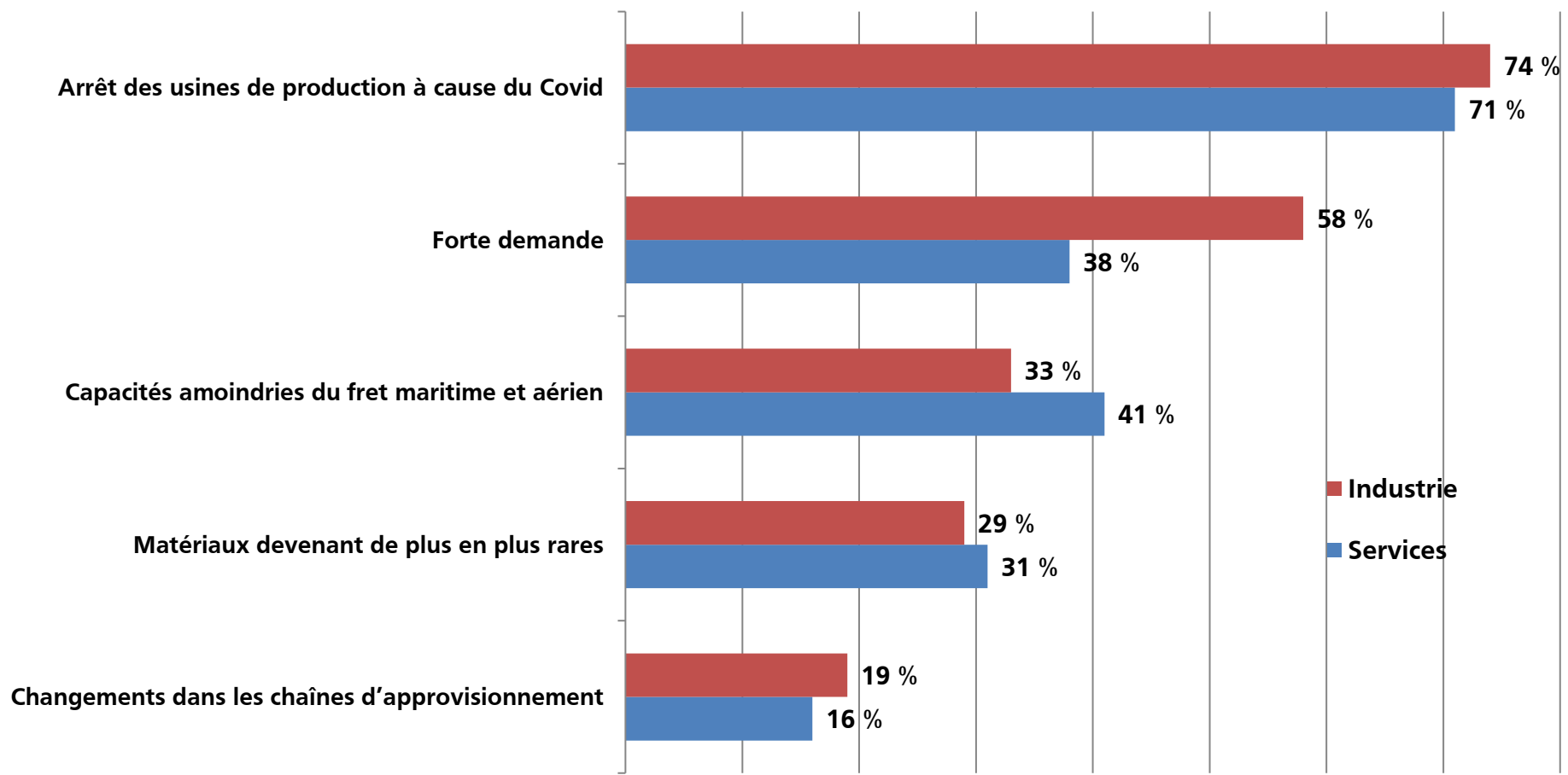


clci

Les chambres latines du
commerce et d'industrie

Difficultés d'approvisionnement

Quelles sont selon vous les causes de ces pénuries ?



Remarque: plusieurs réponses possibles donc total > 100%

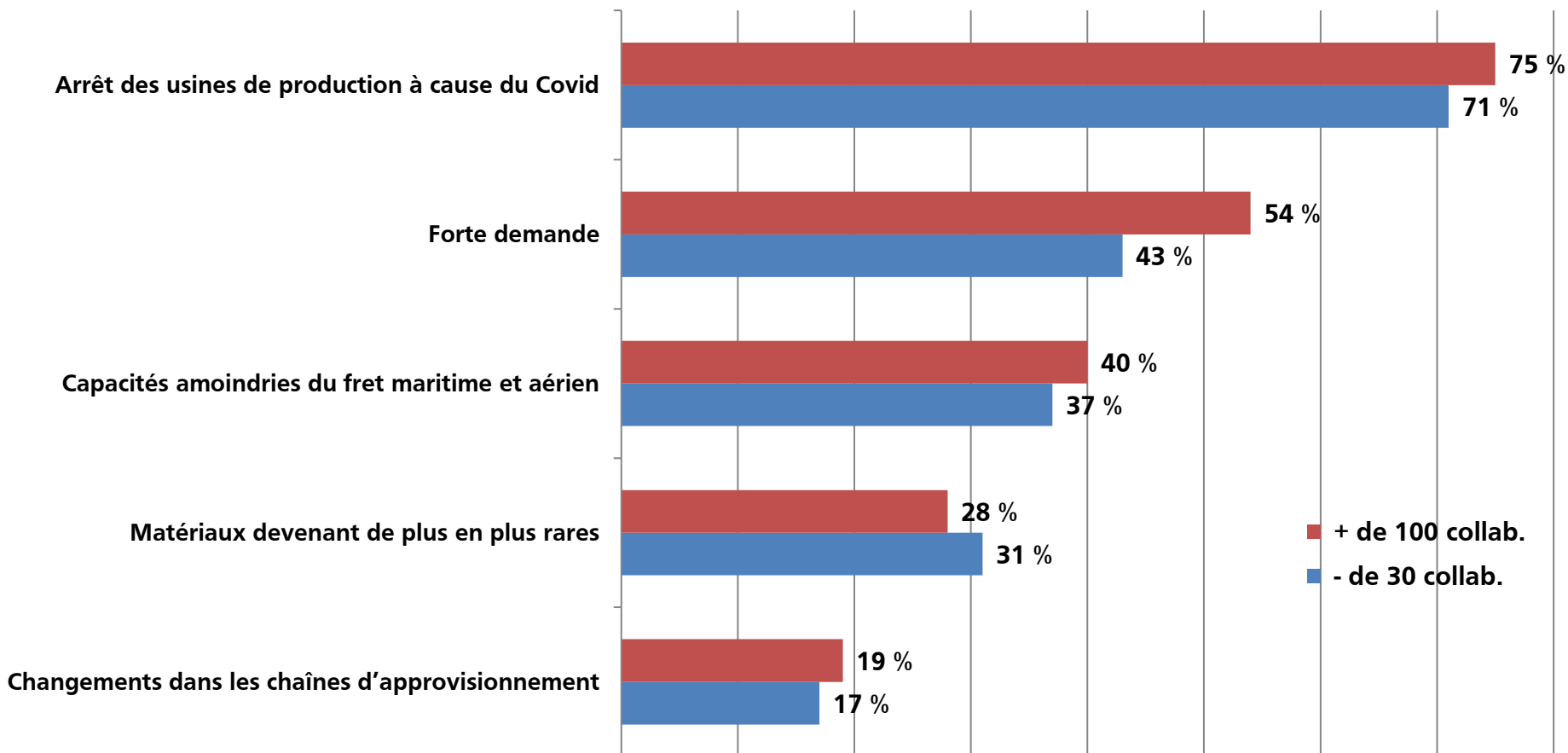


clci

Les chambres latines du
commerce et d'industrie

Difficultés d'approvisionnement

Quelles sont selon vous les causes de ces pénuries ?



Remarque: plusieurs réponses possibles donc total > 100%

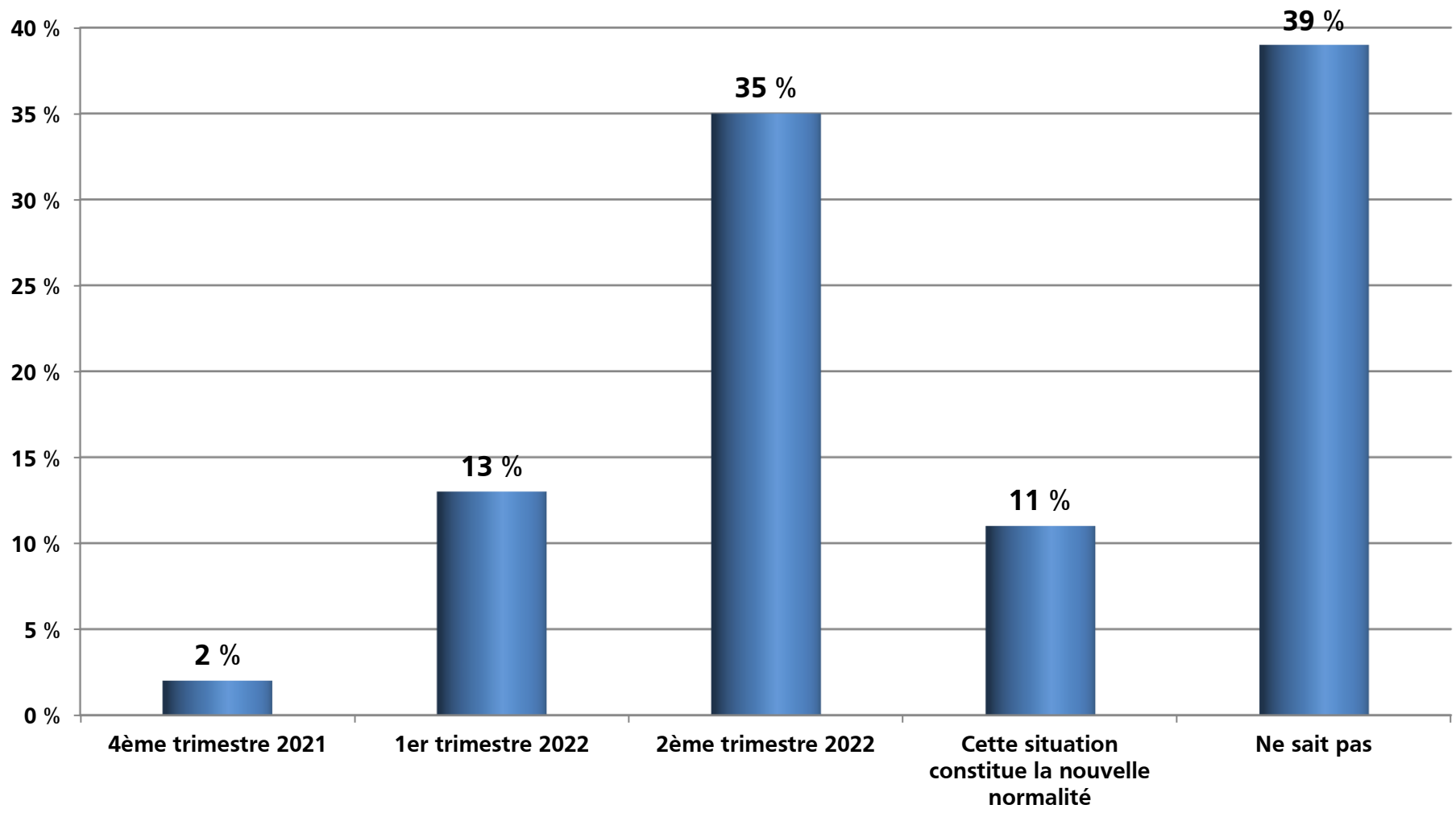


clci

Les chambres latines du
commerce et d'industrie

Difficultés d'approvisionnement

A quel horizon vous attendez-vous à un retour à la normale ?



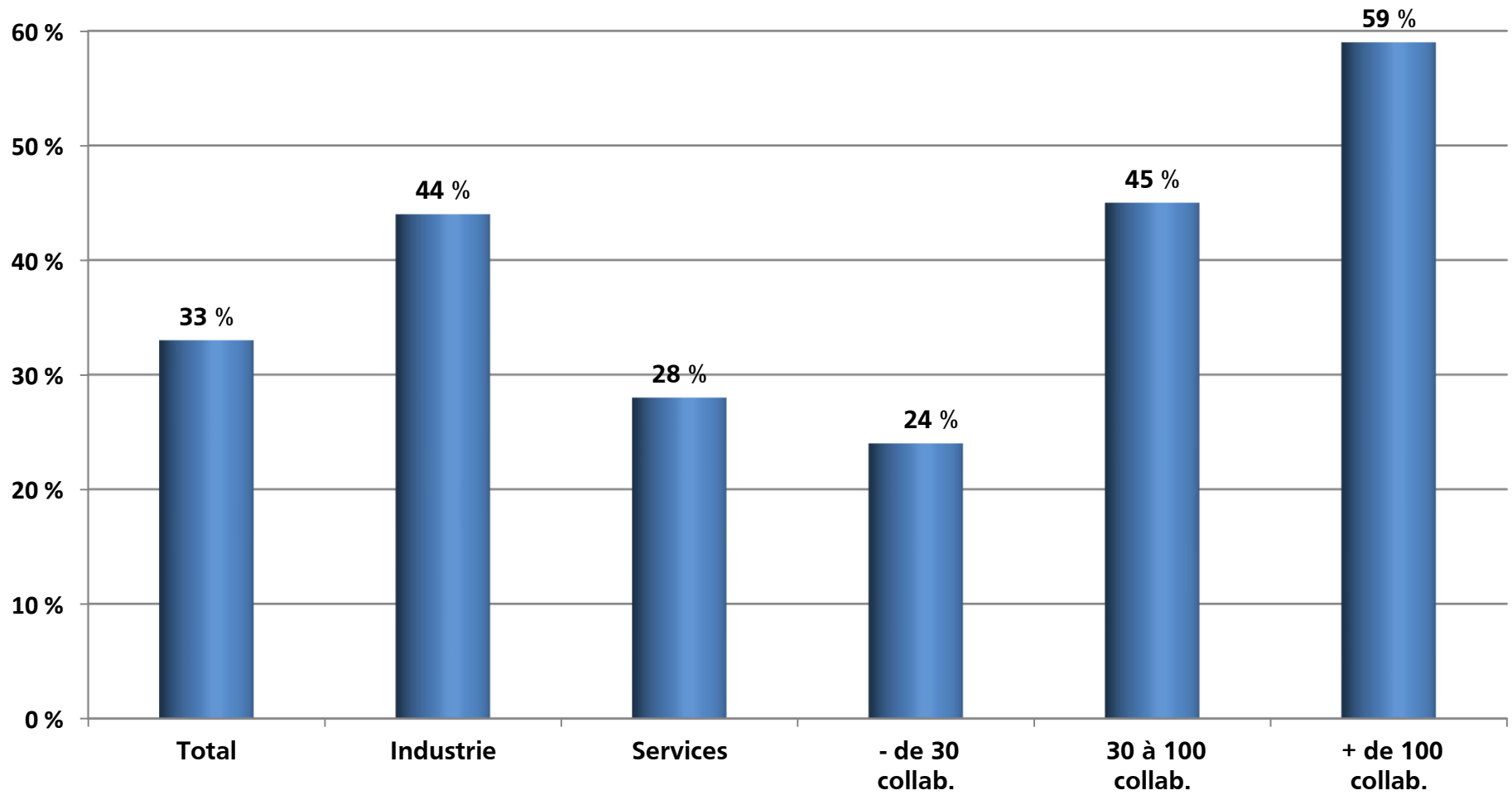


clci

Les chambres latines du
commerce et d'industrie

Difficultés de recrutement

Votre entreprise rencontre-t-elle actuellement des difficultés à recruter du personnel ?



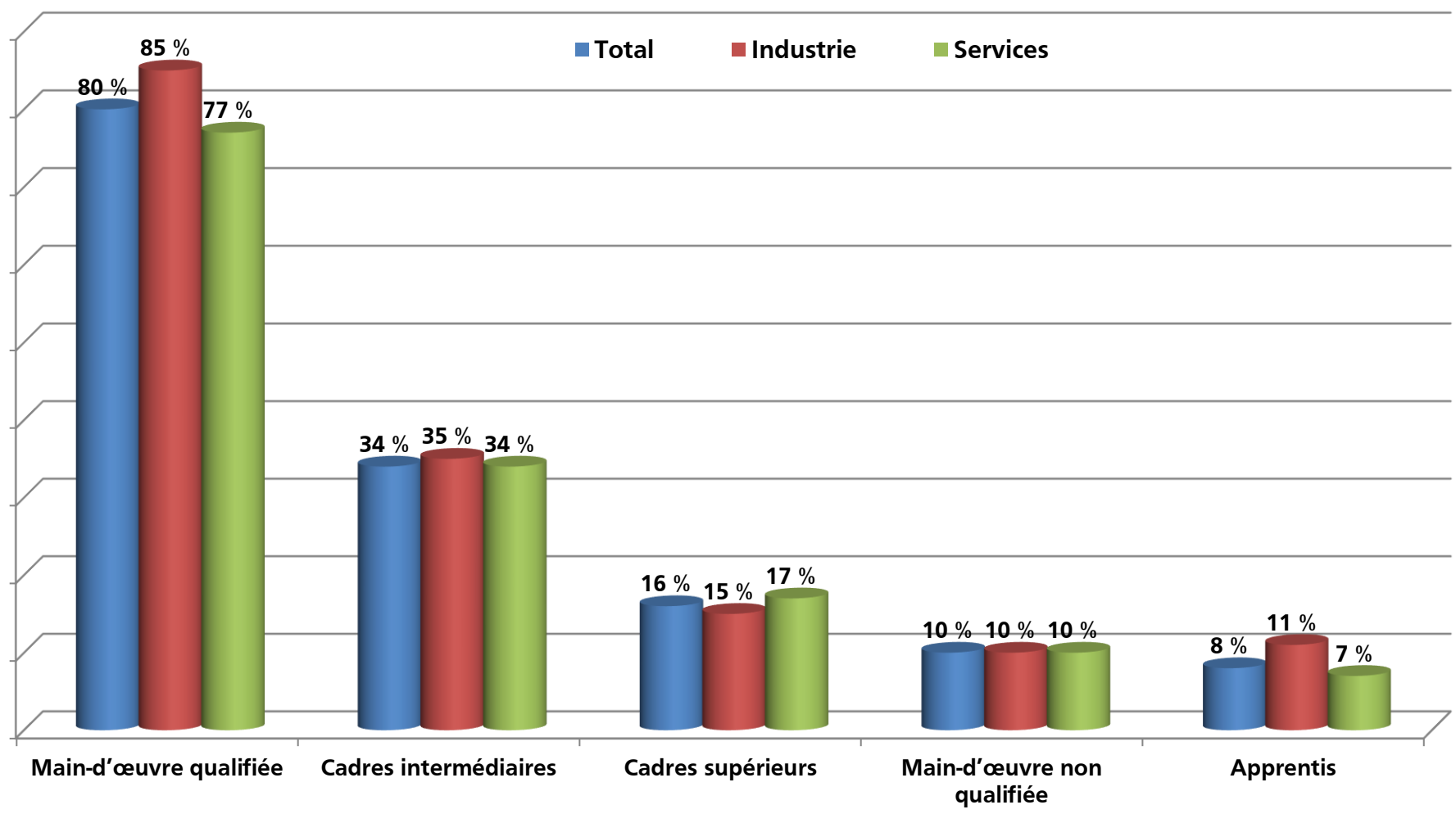


clci

Les chambres latines du commerce et d'industrie

Difficultés de recrutement

Types de profils concernés



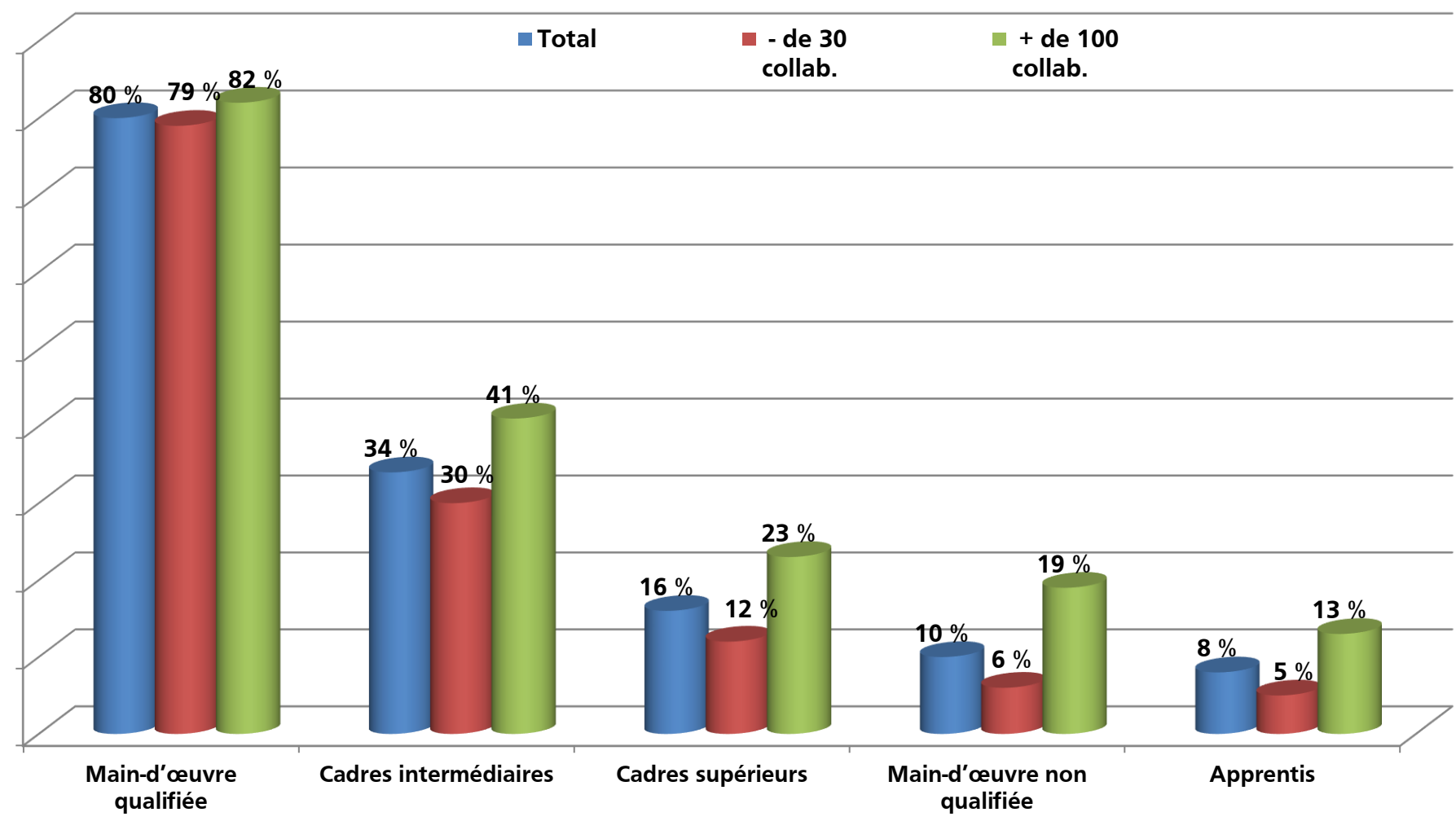


clci

Les chambres latines du commerce et d'industrie

Difficultés de recrutement

Types de profils concernés



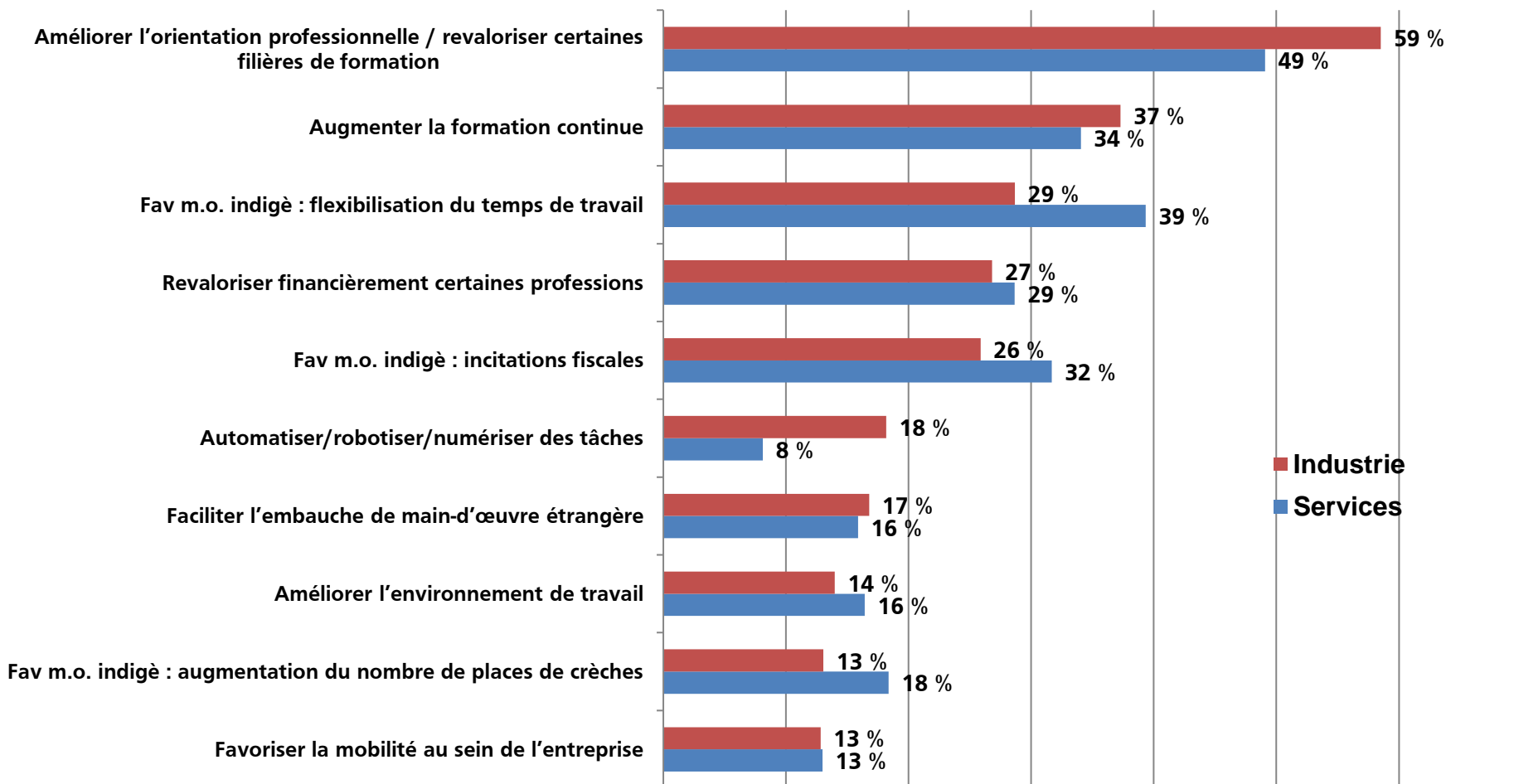


clci

Les chambres latines du commerce et d'industrie

Difficultés de recrutement

Mesures à prendre pour améliorer la situation



Remarque: plusieurs réponses possibles donc total > 100%

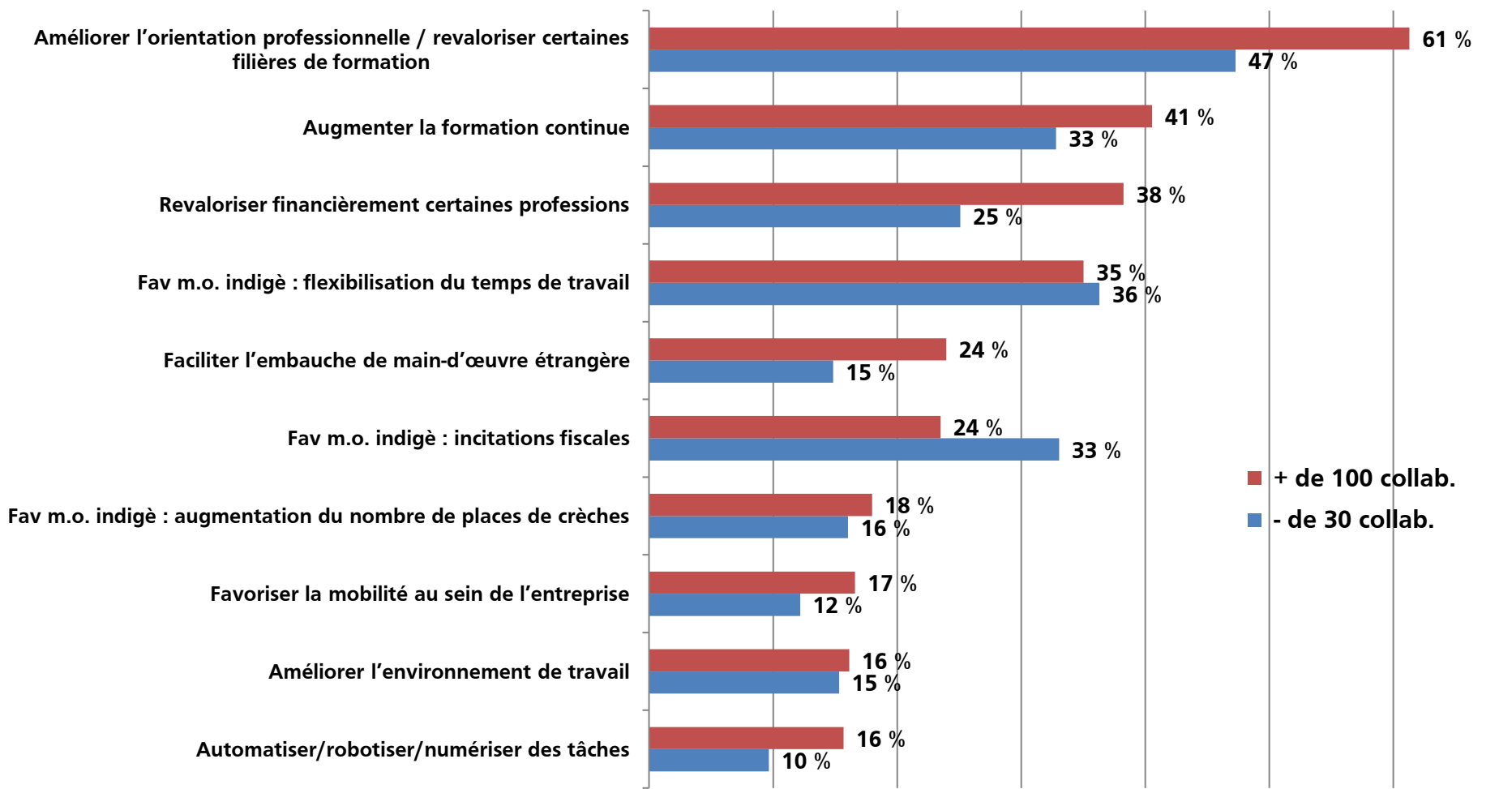


clci

Les chambres latines du commerce et d'industrie

Difficultés de recrutement

Mesures à prendre pour améliorer la situation



Remarque: plusieurs réponses possibles donc total > 100%

Taux de rotation



clci

Les chambres latines du
commerce et d'industrie

