



ENQUÊTE  
CONJONCTURELLE  
2018-2019

# ENQUÊTE CONJONCTURELLE D'AUTOMNE 2018

## Quelques chiffres

- 20 août au 5 octobre 2018
- Echantillon stable
- 803 réponses, 25% des membres
- 47% des emplois CVCI représentés
- Marché intérieur (2/3) / Export (1/3)
- Services (3/4) / Industrie (1/4)



## *Large optimisme au sein des entreprises vaudoises*

- Renouveau industriel
- Marche des affaires en constante amélioration...  
et prévisions positives
- Effectifs en légère hausse, perspectives similaires
- Augmentation modérée des salaires
- Légère hausse prévue des investissements

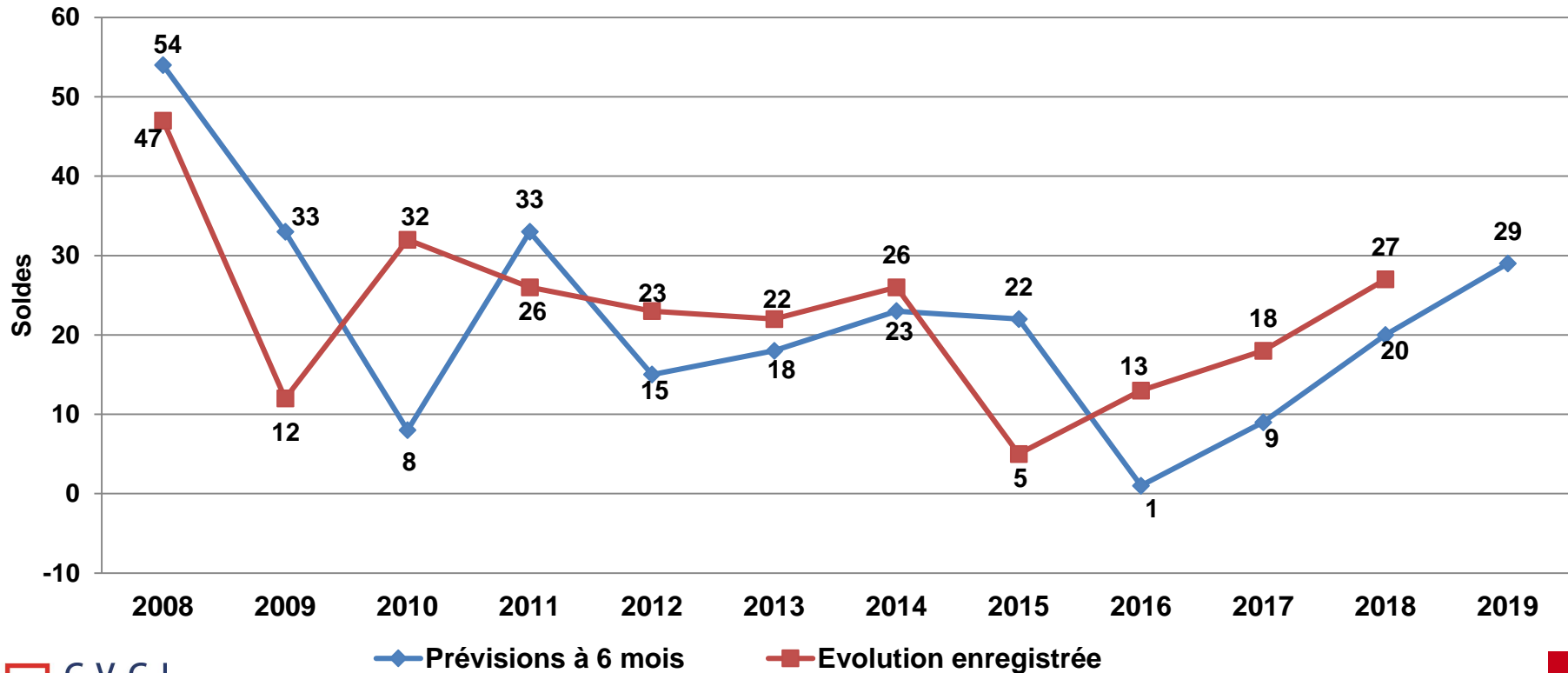


## MARCHE DES AFFAIRES

- **Marche des affaires en progression constante**
- **Perspectives largement positives**

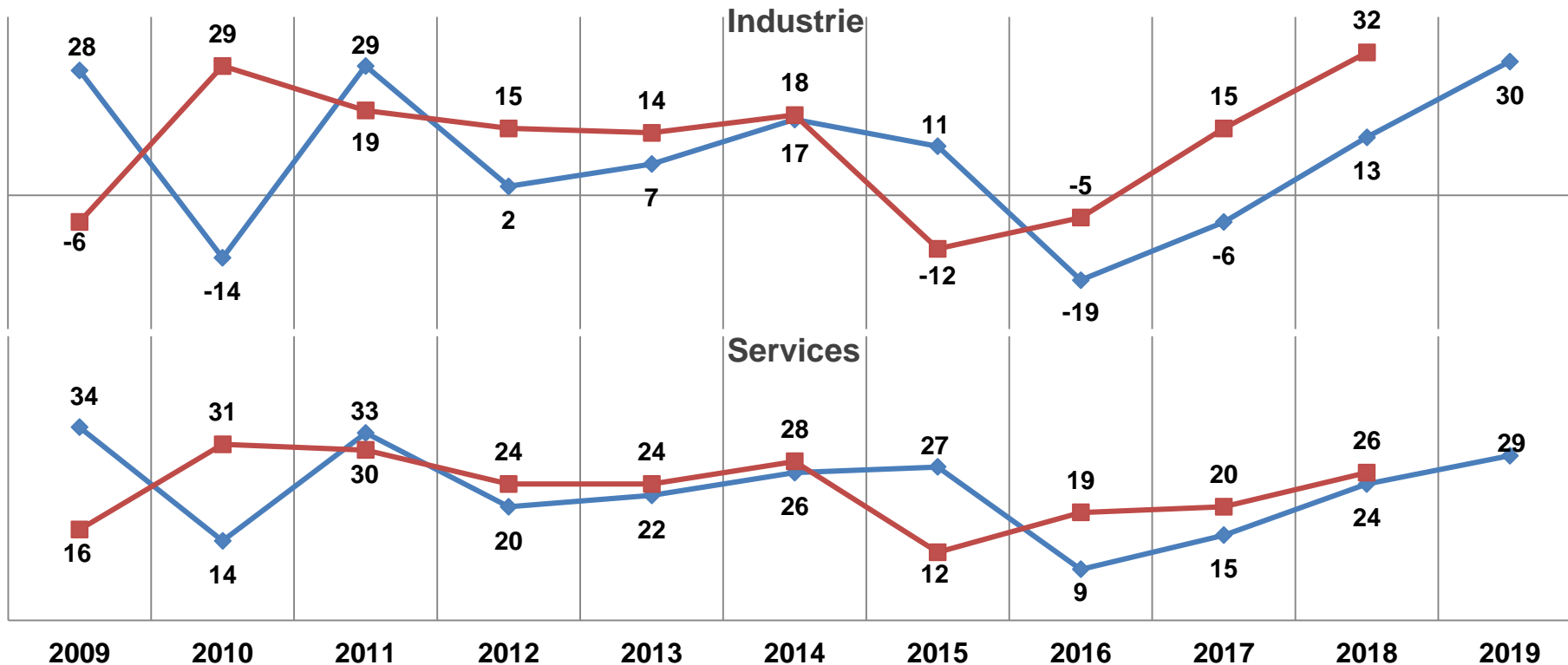
# MARCHE DES AFFAIRES

Evolution depuis 2008



# MARCHE DES AFFAIRES

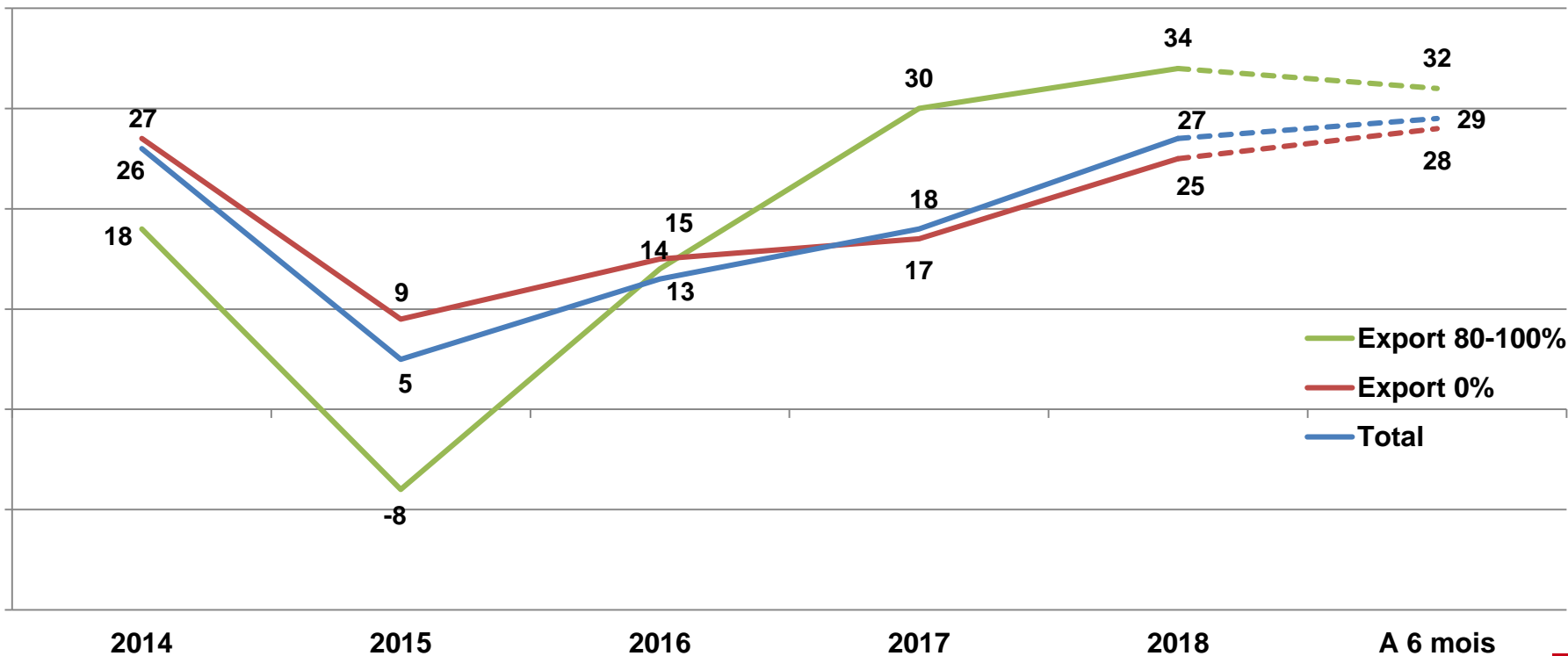
Evolution depuis 2009 - Par secteur



◆ Prévisions    ■ Evolution enregistrée

# MARCHE DES AFFAIRES

Evolution en fonction du % d'exportation



— Export 80-100%  
— Export 0%  
— Total

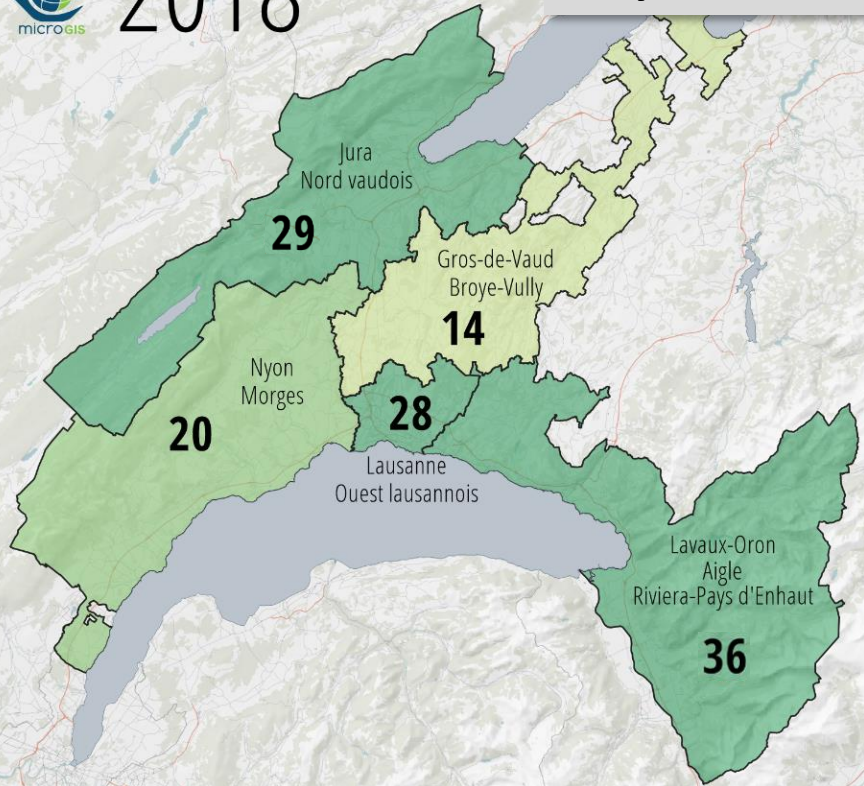
# MARCHE DES AFFAIRES

Résultats 2018 et prévisions 2019 - Evolution régionale



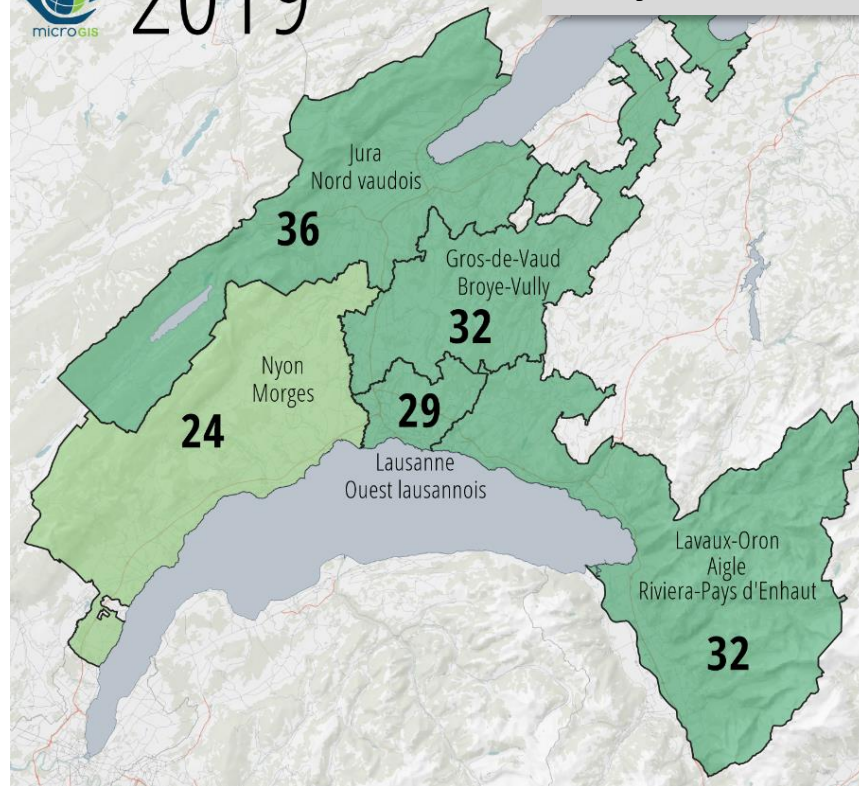
## 2018

Moyenne: +27



## 2019

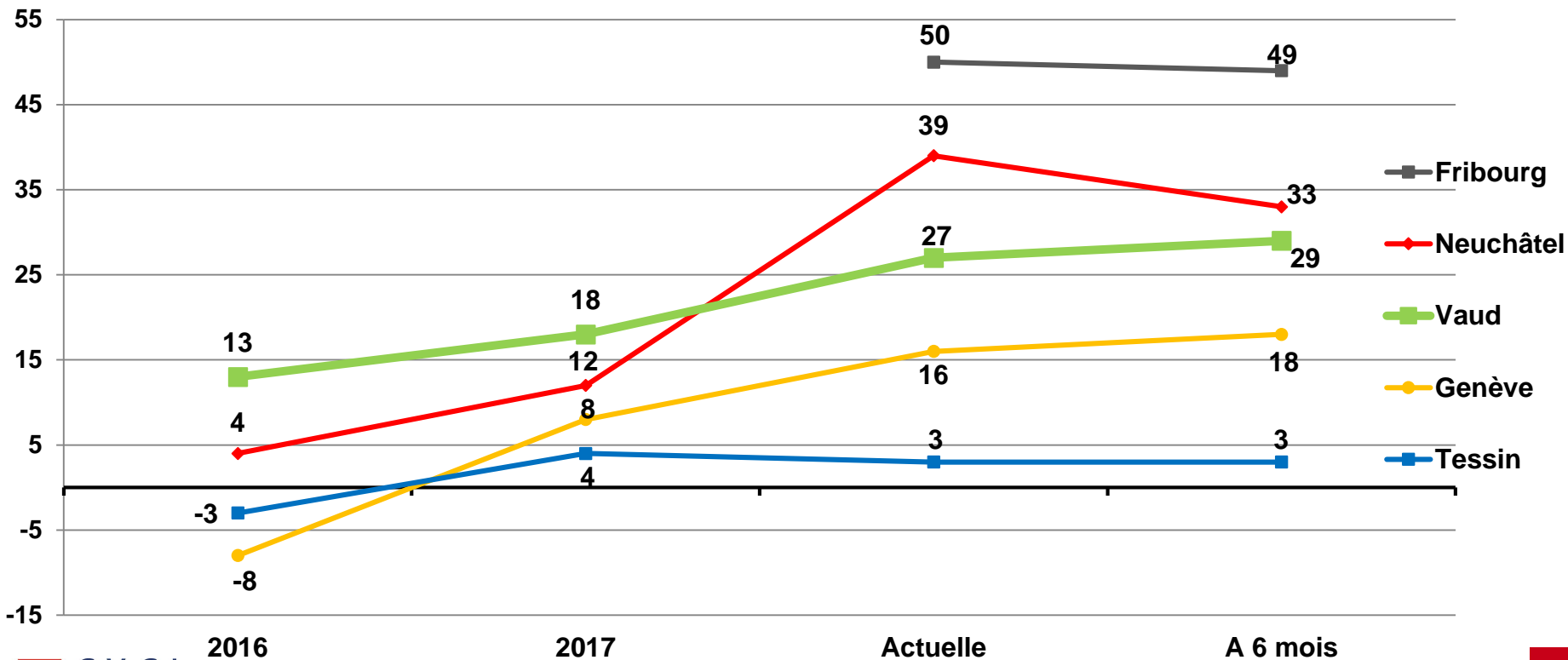
Moyenne: +29





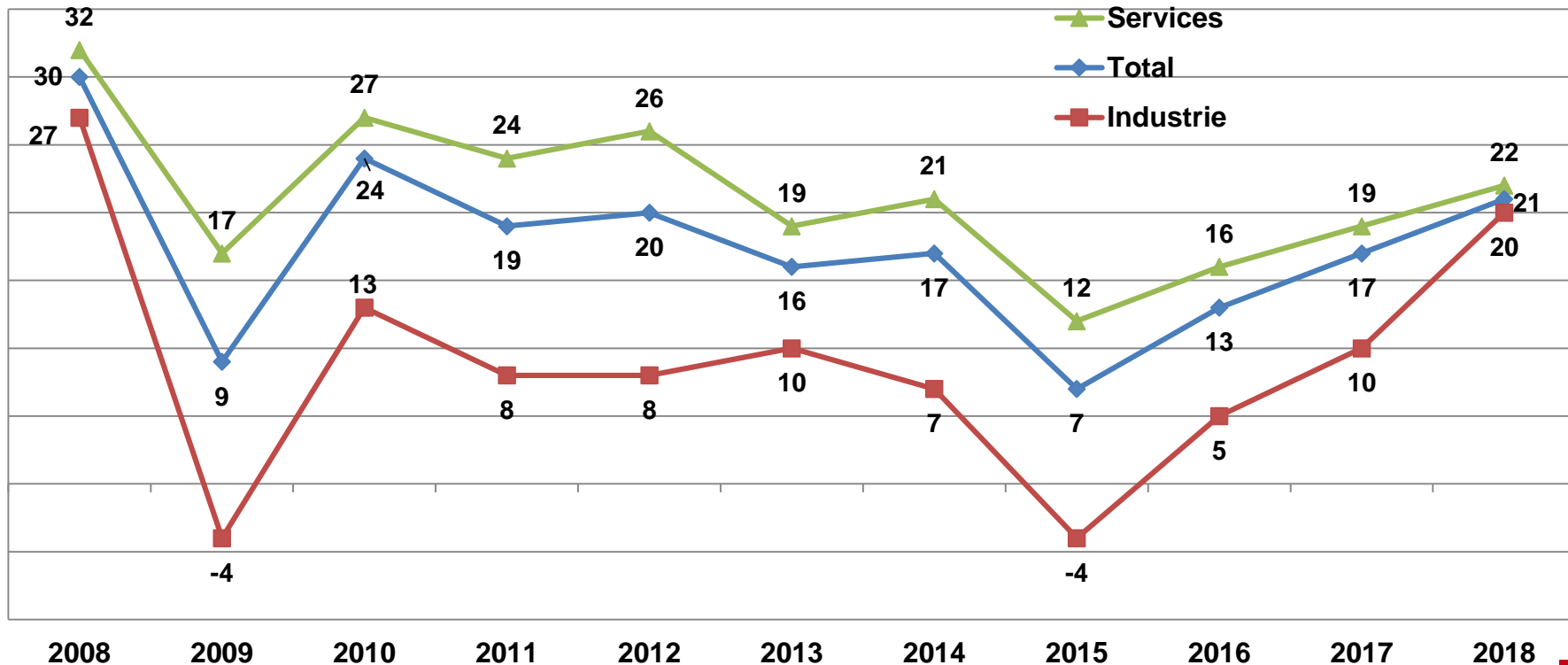
# MARCHE DES AFFAIRES

Par canton



# MARGE D'AUTOFINANCEMENT

Evolution depuis 2008 - Par secteur



2008

2009

2010

2011

2012

2013

2014

2015

2016

2017

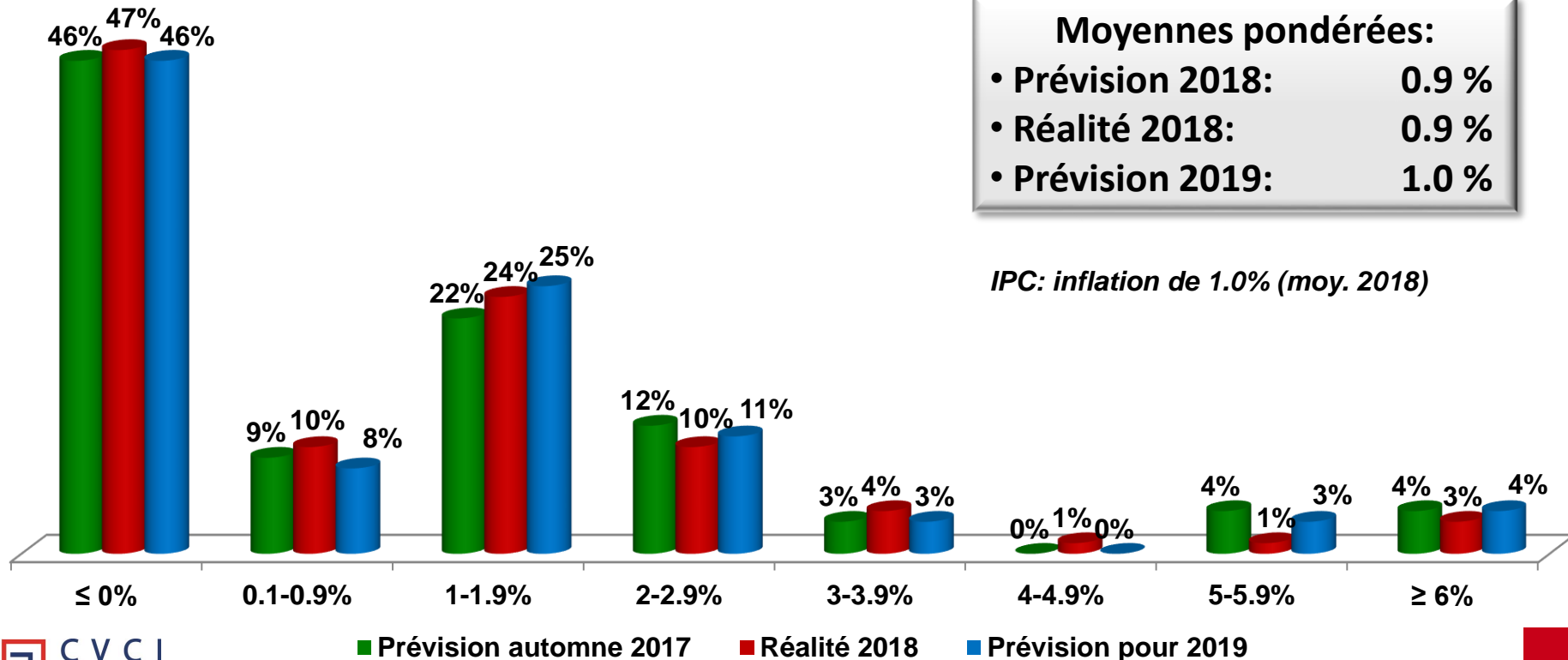
2018

# SALAIRES

- **Augmentation 2018**  
conforme aux prévisions
- **Hausse moyenne de 1%**  
pour 2019

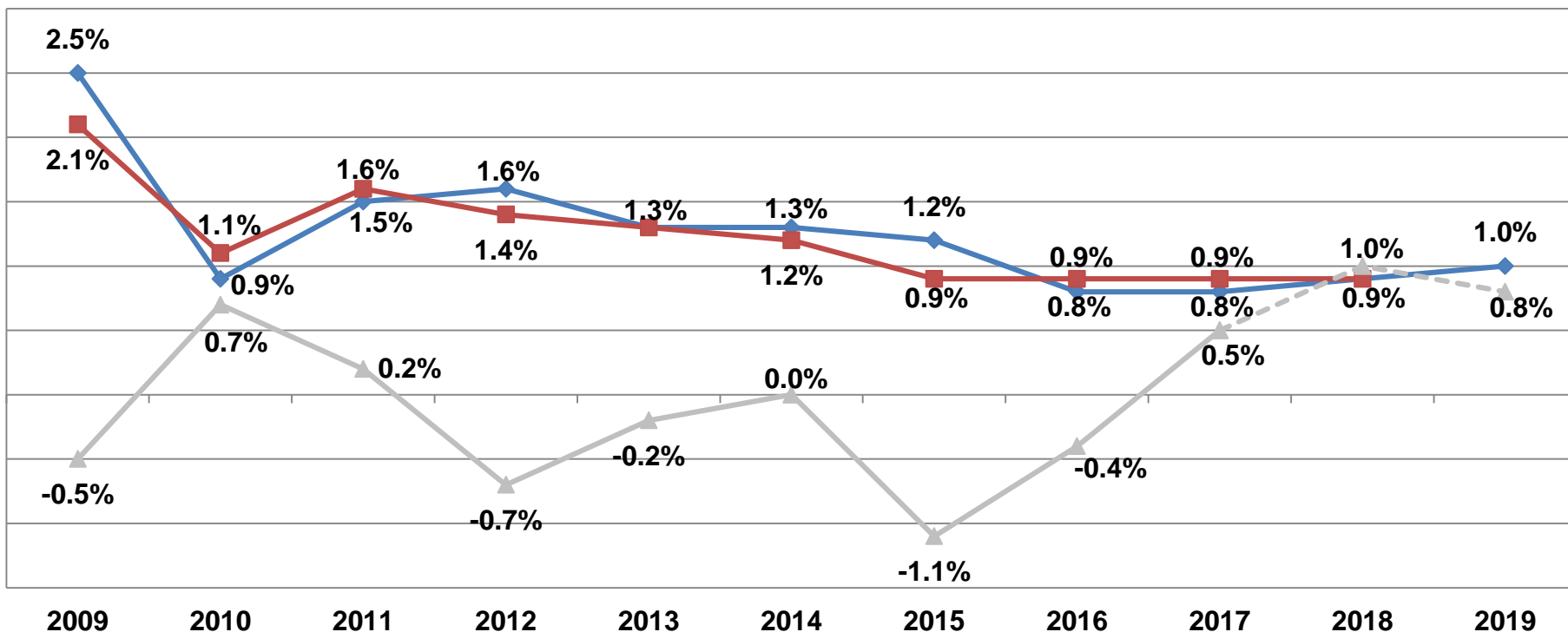
# EVOLUTION SALAIRES

Prévisions VS Réalité



# SALAIRES – MOYENNE PONDÉRÉE

Evolution depuis 2009 – Comparaison IPC



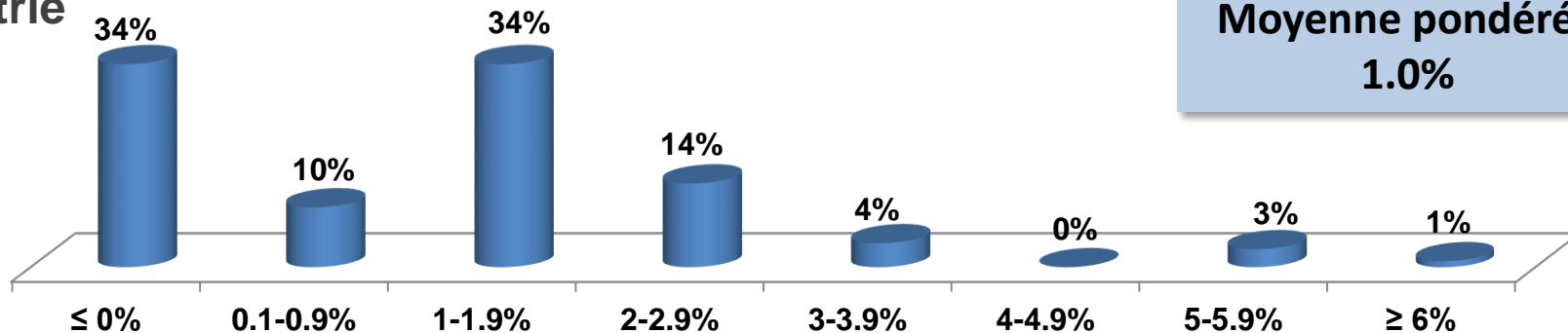
—◆— Prévisions    —■— Evolution enregistrée    —▲— IPC    - - -▲- - - IPC - Prévisions

# SALAIRES – PRÉVISIONS 2019

Par secteur

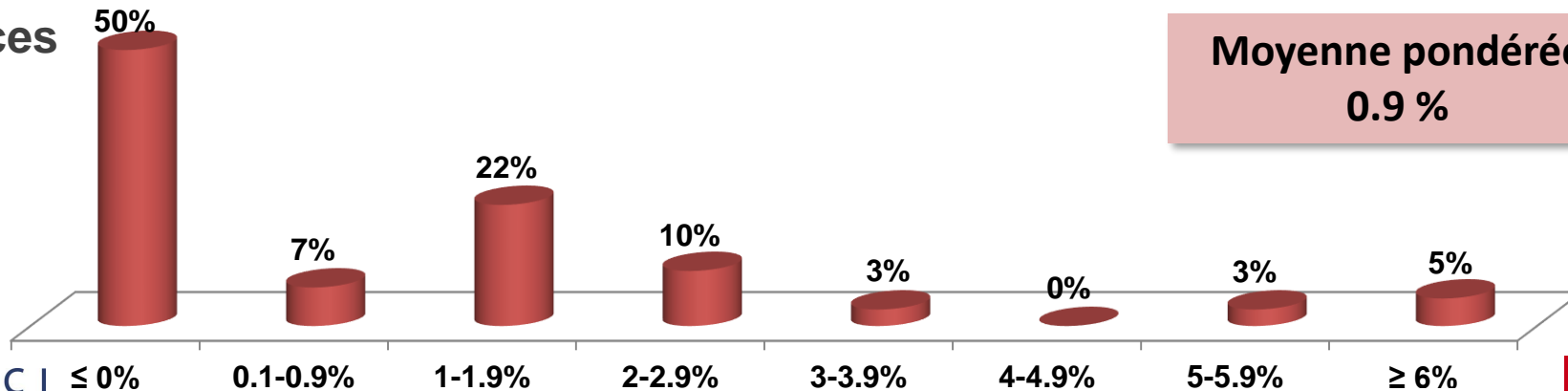


## Industrie



Moyenne pondérée  
1.0%

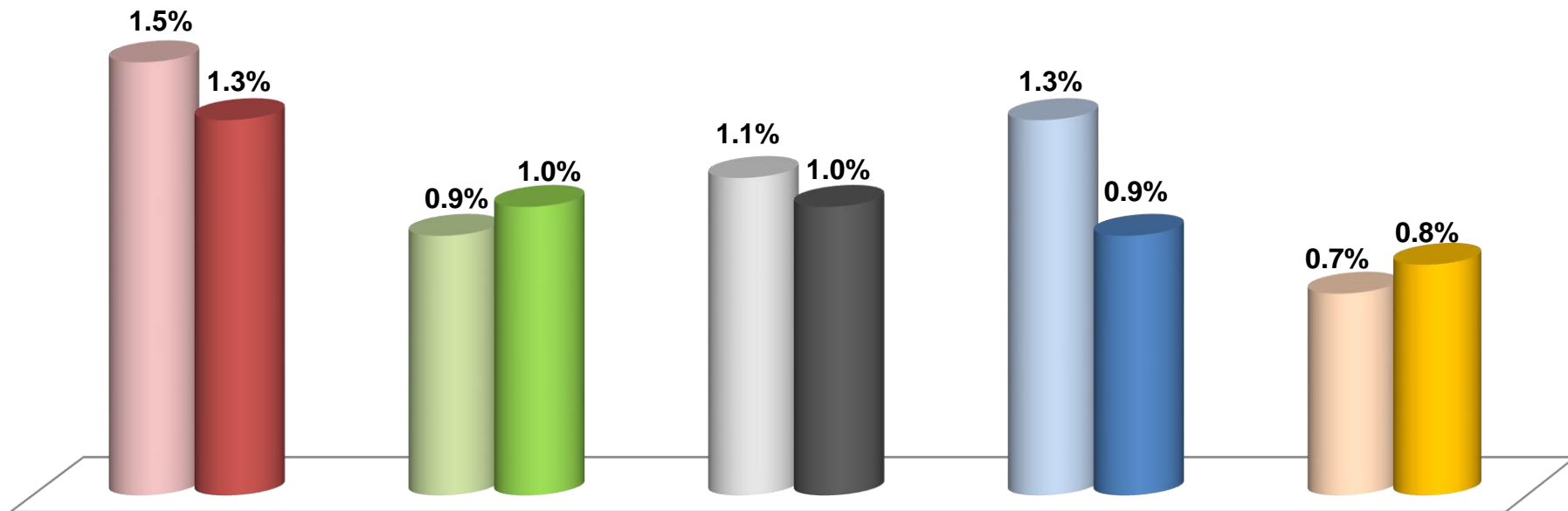
## Services



Moyenne pondérée  
0.9 %

# SALAIRES - 2018 VS 2019

Résultats et prévisions par canton





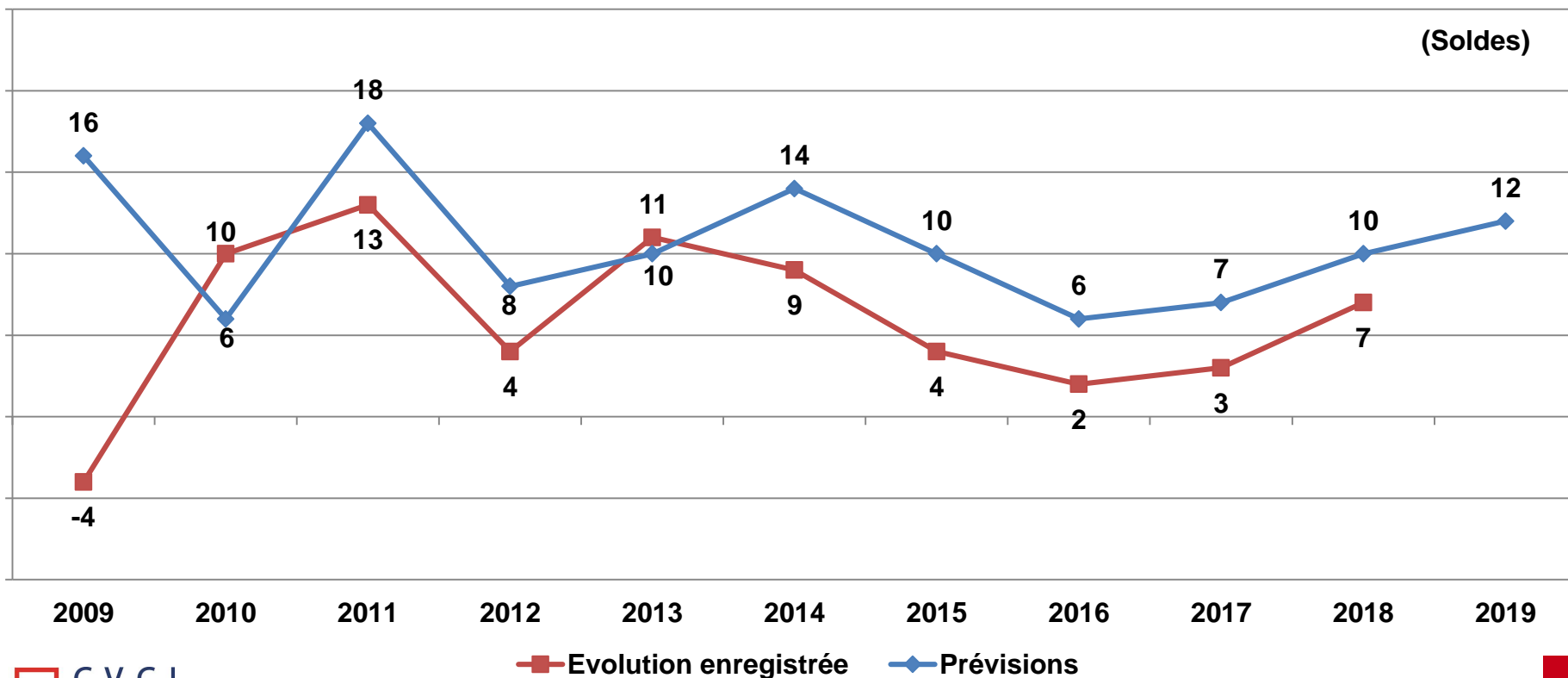
## EFFECTIFS DU PERSONNEL

- Hausse générale y compris dans l'industrie
- Situation identique attendue pour 2019



# EFFECTIFS DU PERSONNEL

Evolution depuis 2009



■ Evolution enregistrée    ◆ Prévisions

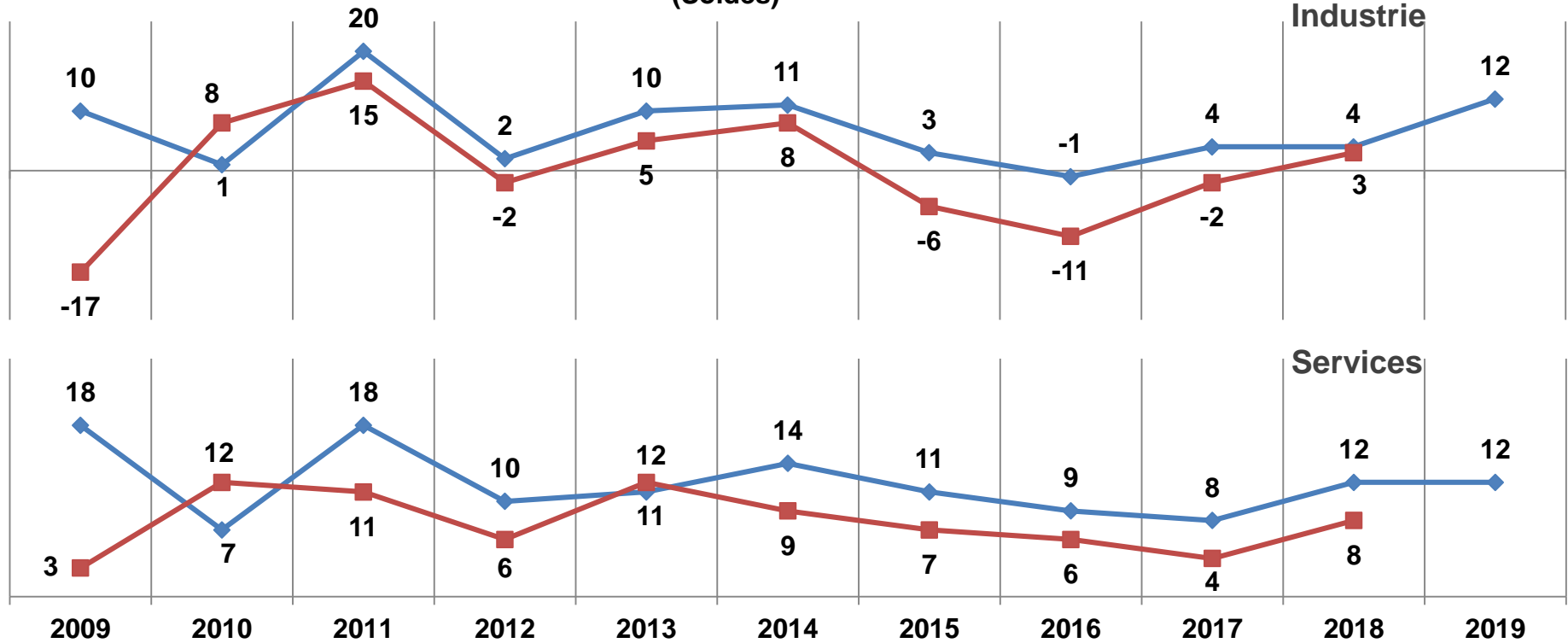
LE PARTENAIRE DES ENTREPRISES

# EFFECTIFS DU PERSONNEL

Par secteur



(Soldes)



◆ Prévisions ■ Evolution enregistrée

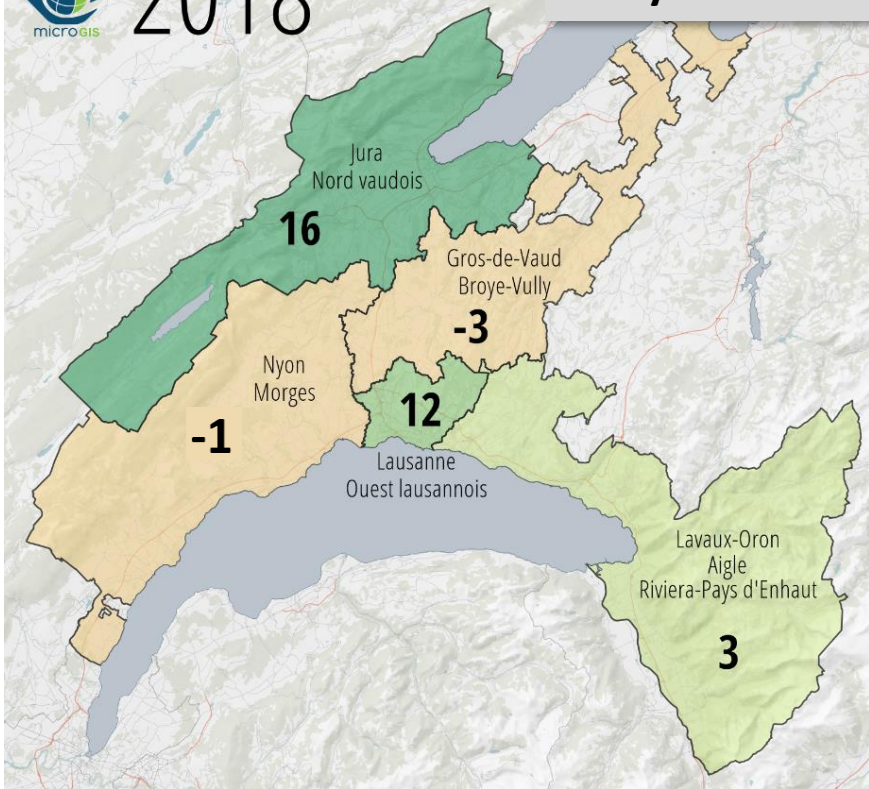
# EFFECTIFS

Résultats 2018 et prévisions 2019 - Evolution régionale



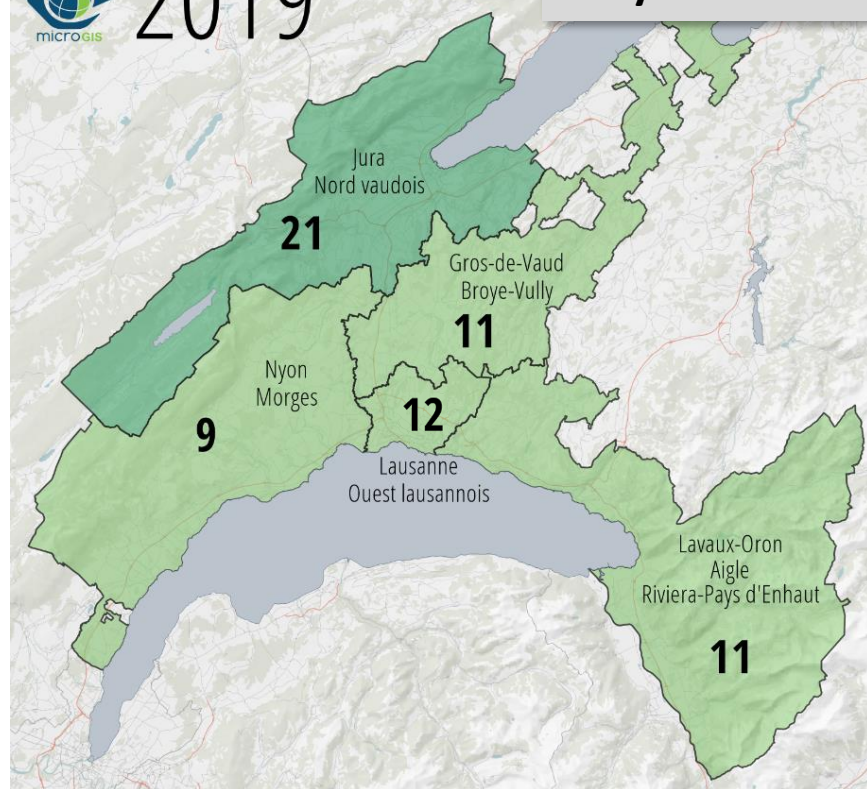
## 2018

Moyenne: +7



## 2019

Moyenne: +12

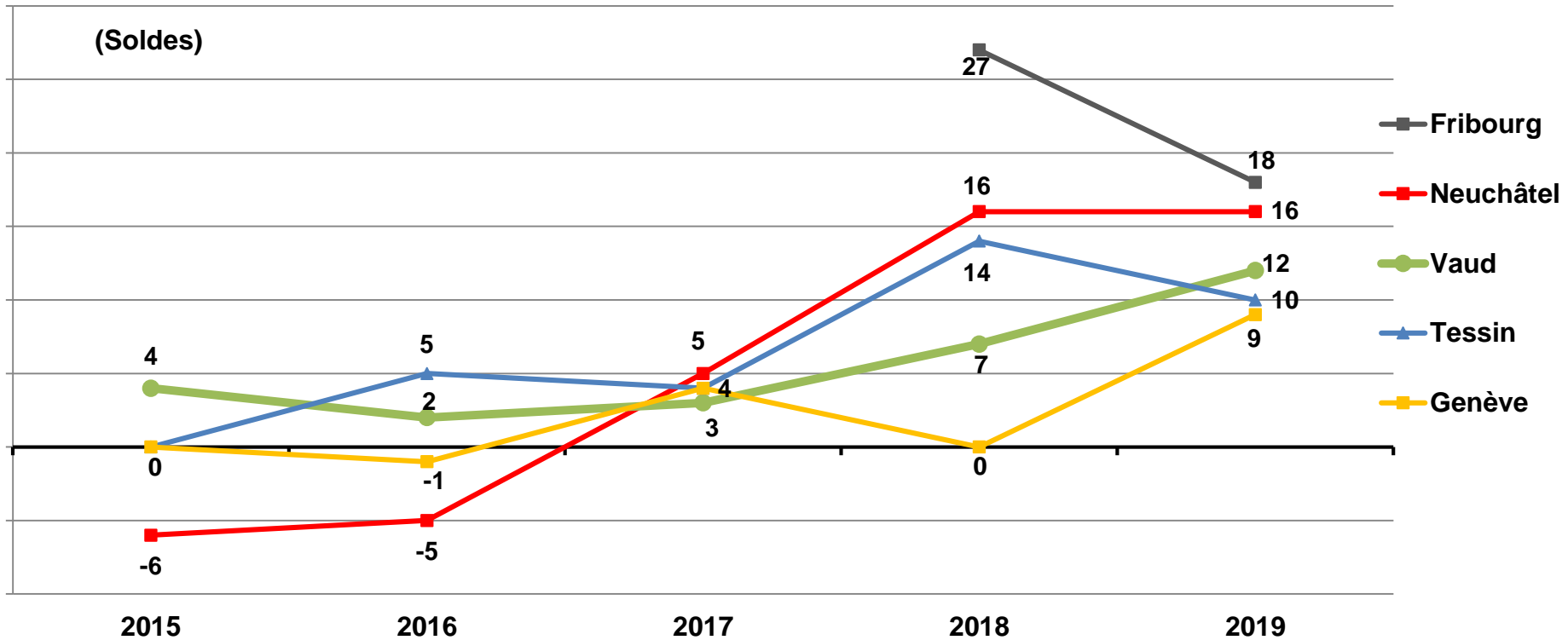




# EFFECTIFS DU PERSONNEL

Résultats et prévisions par canton

(Soldes)



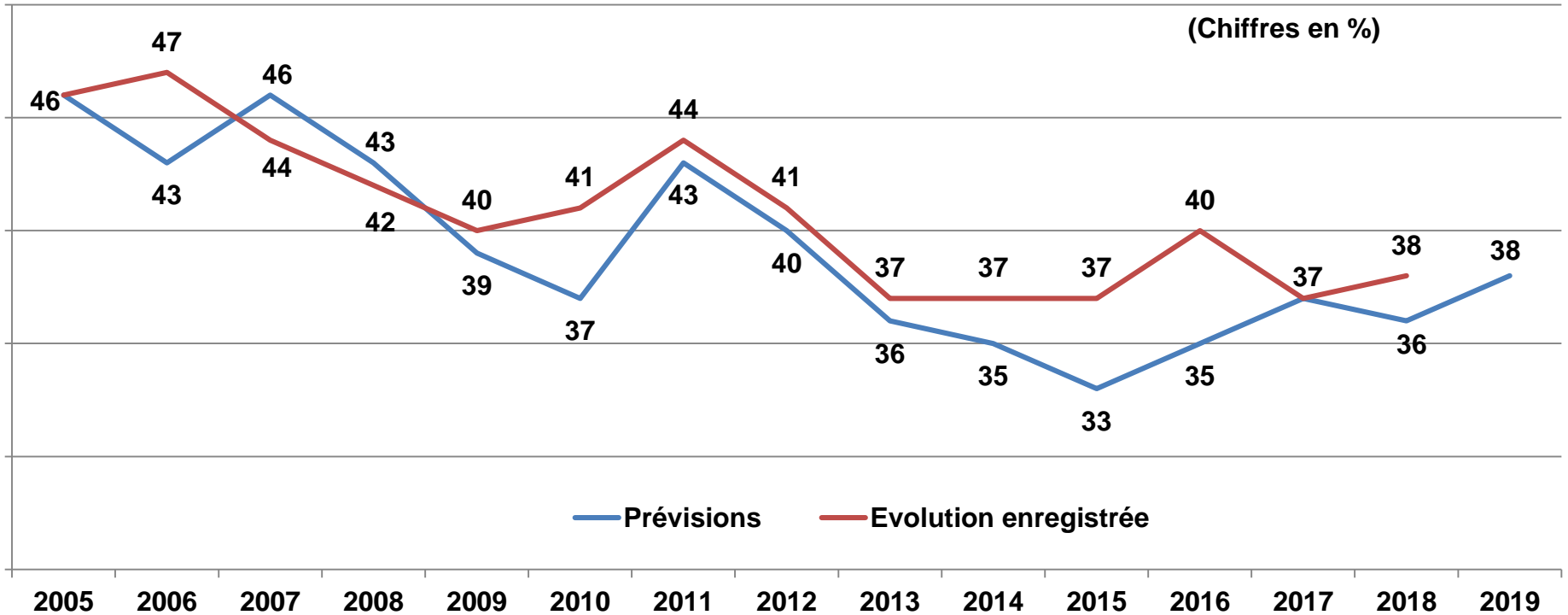


## INVESTISSEMENTS

- **Légère hausse des investissements en 2018**
- **Stabilisation prévue pour 2019**

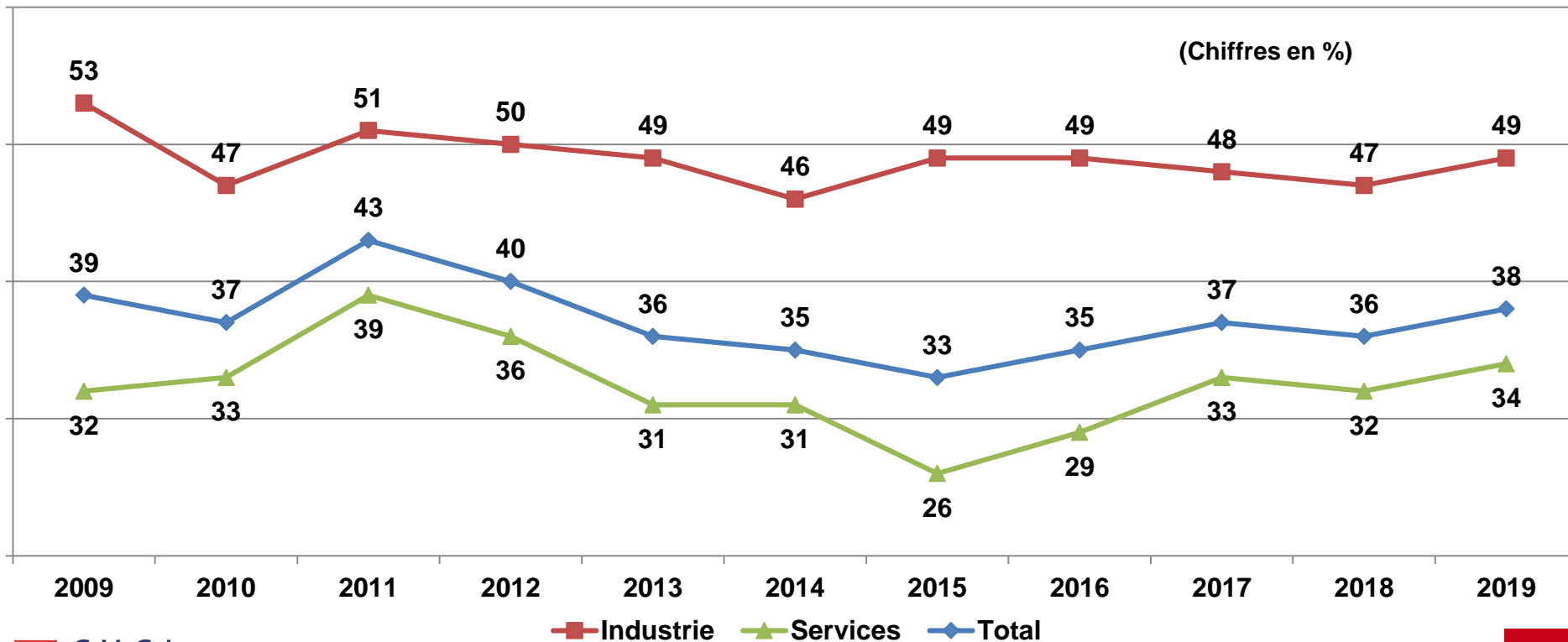
# INVESTISSEMENTS

Evolution depuis 2005



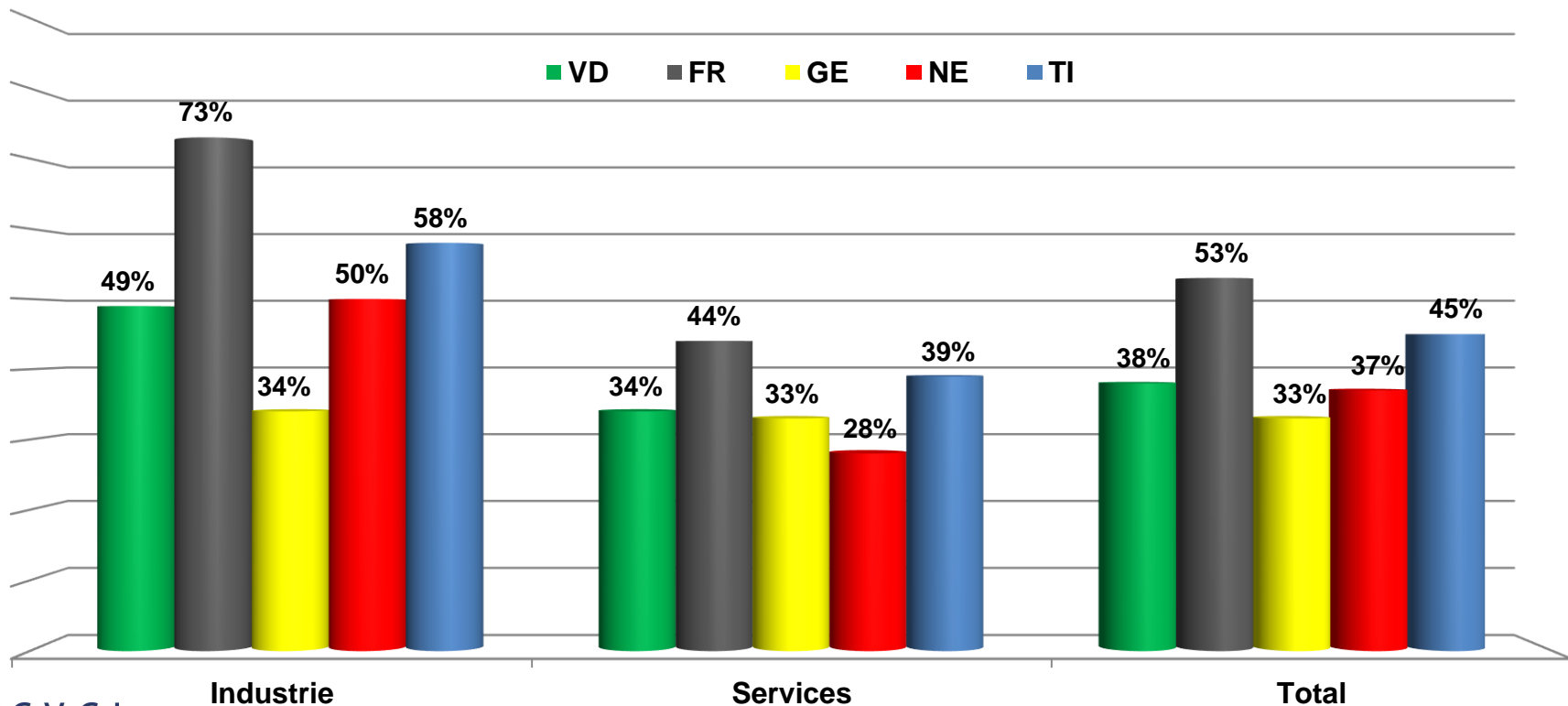
# PROPENSION À INVESTIR

Par secteur – Prévisions depuis 2009



# PROPENSION À INVESTIR









Prévisions par canton





# ENQUÊTE CONJONCTURELLE D'AUTOMNE 2018

## Résumé des tendances

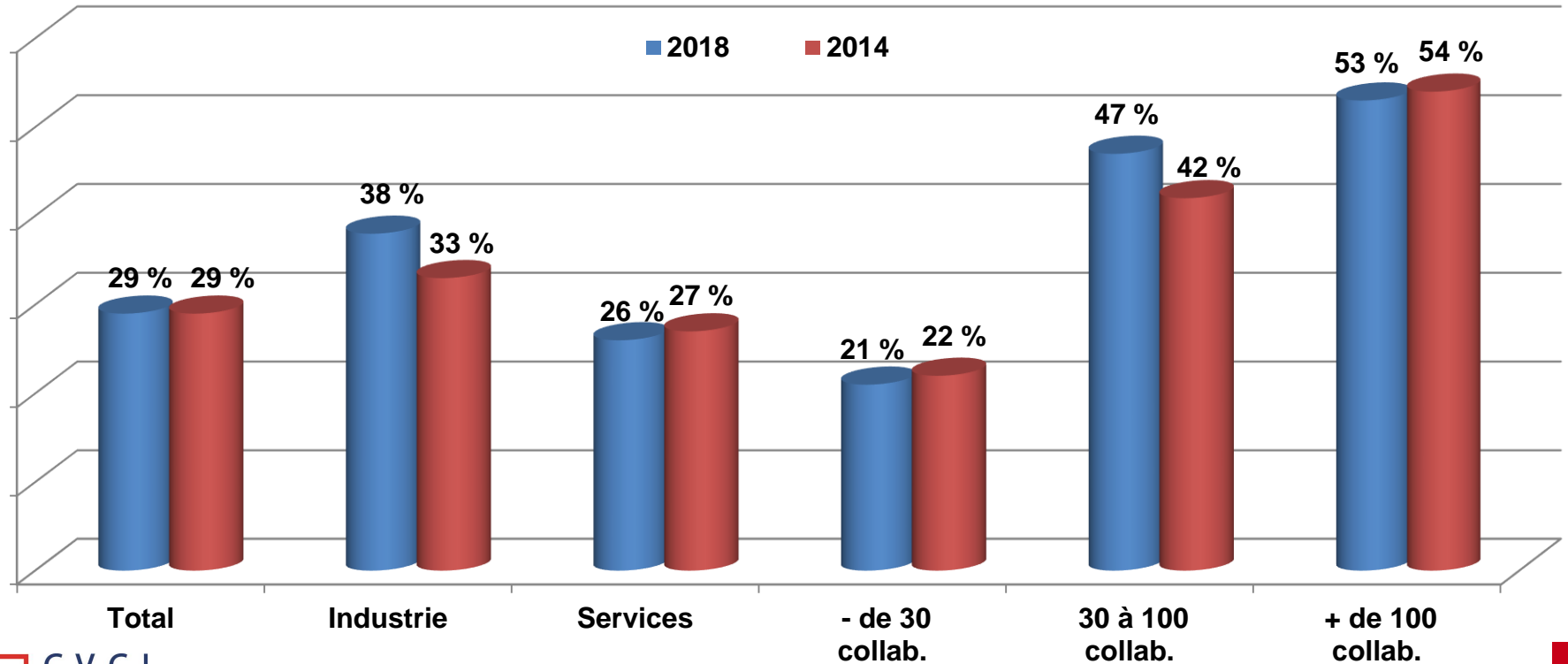
	2018	2019
■ Marche des affaires		
■ Effectifs		
■ Salaires		
■ Investissements		



RECRUTEMENT DE  
MAIN-D'ŒUVRE

# DIFFICULTÉS À RECRUTER

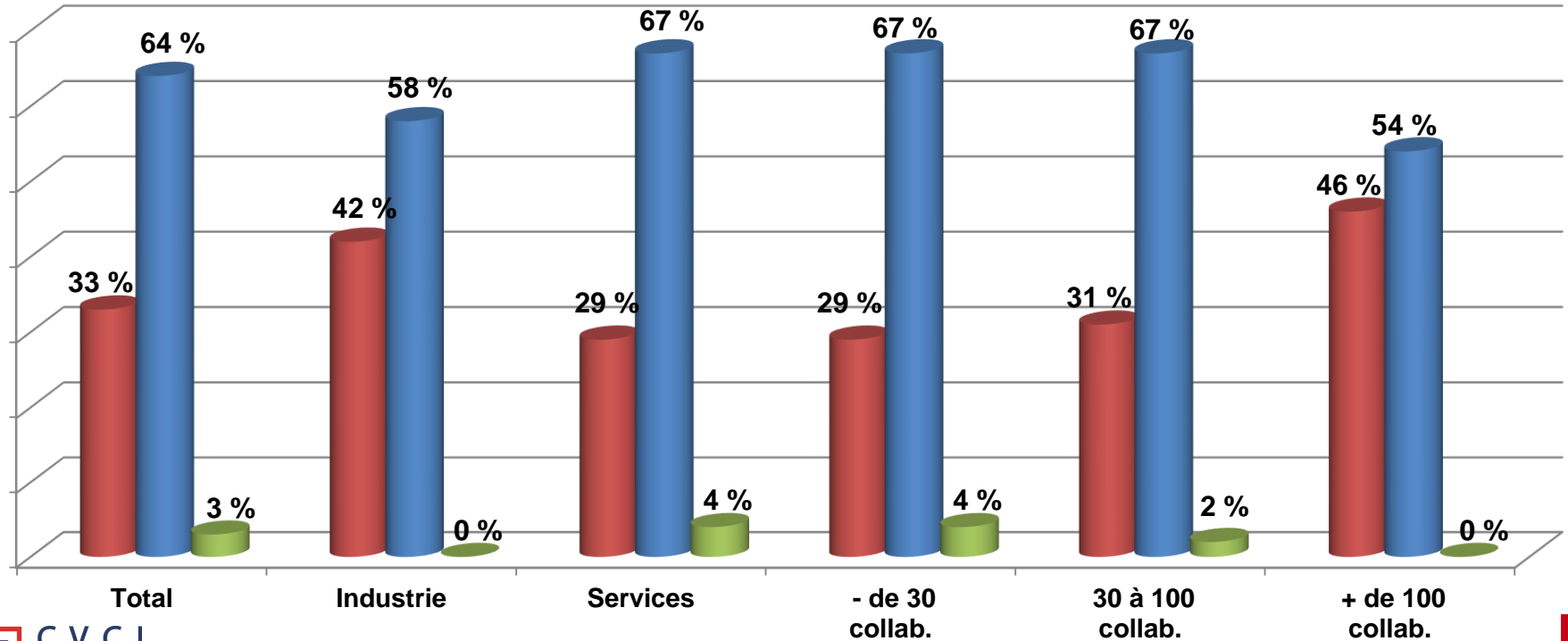
Comparaison 2018 VS 2014



# DIFFICULTÉS À RECRUTER

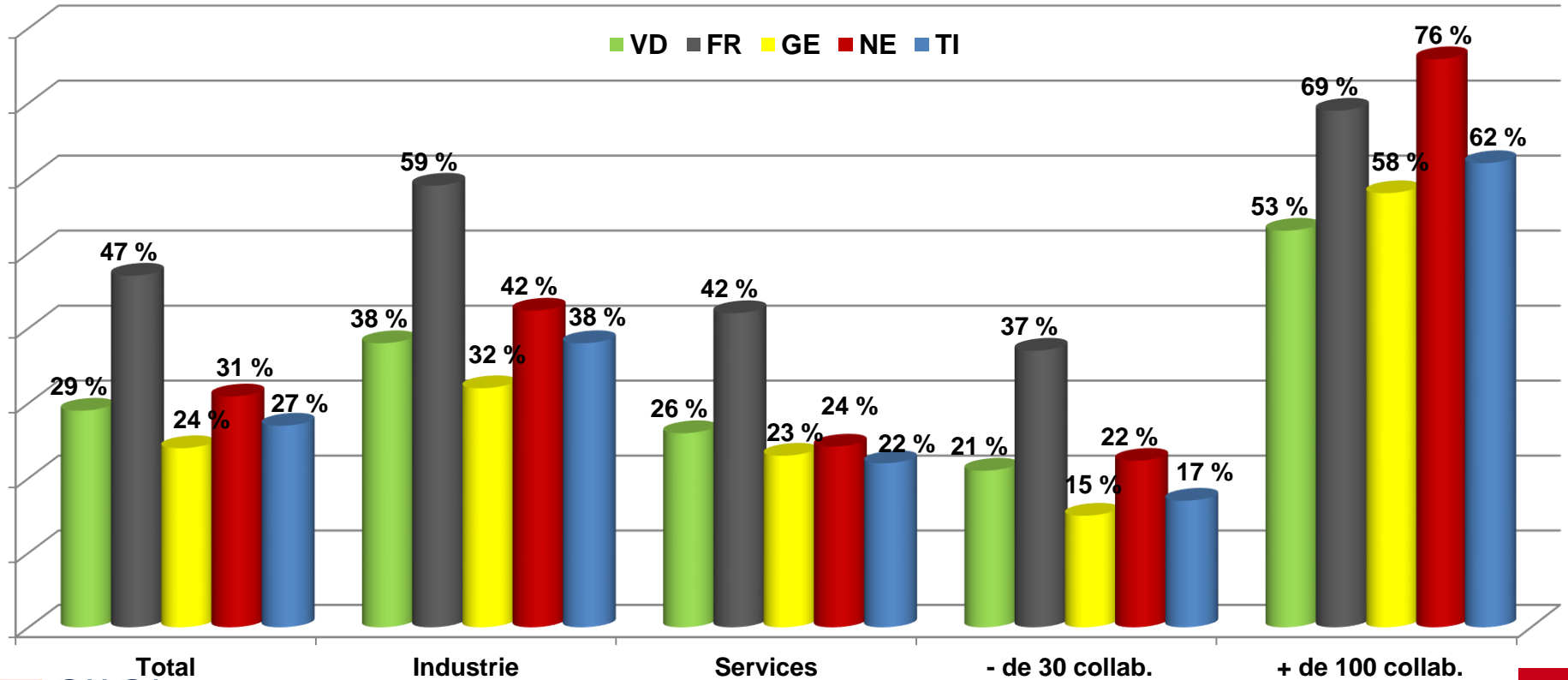
Tendance évolution 2018 VS 2017

■ plus ■ identique ■ moins



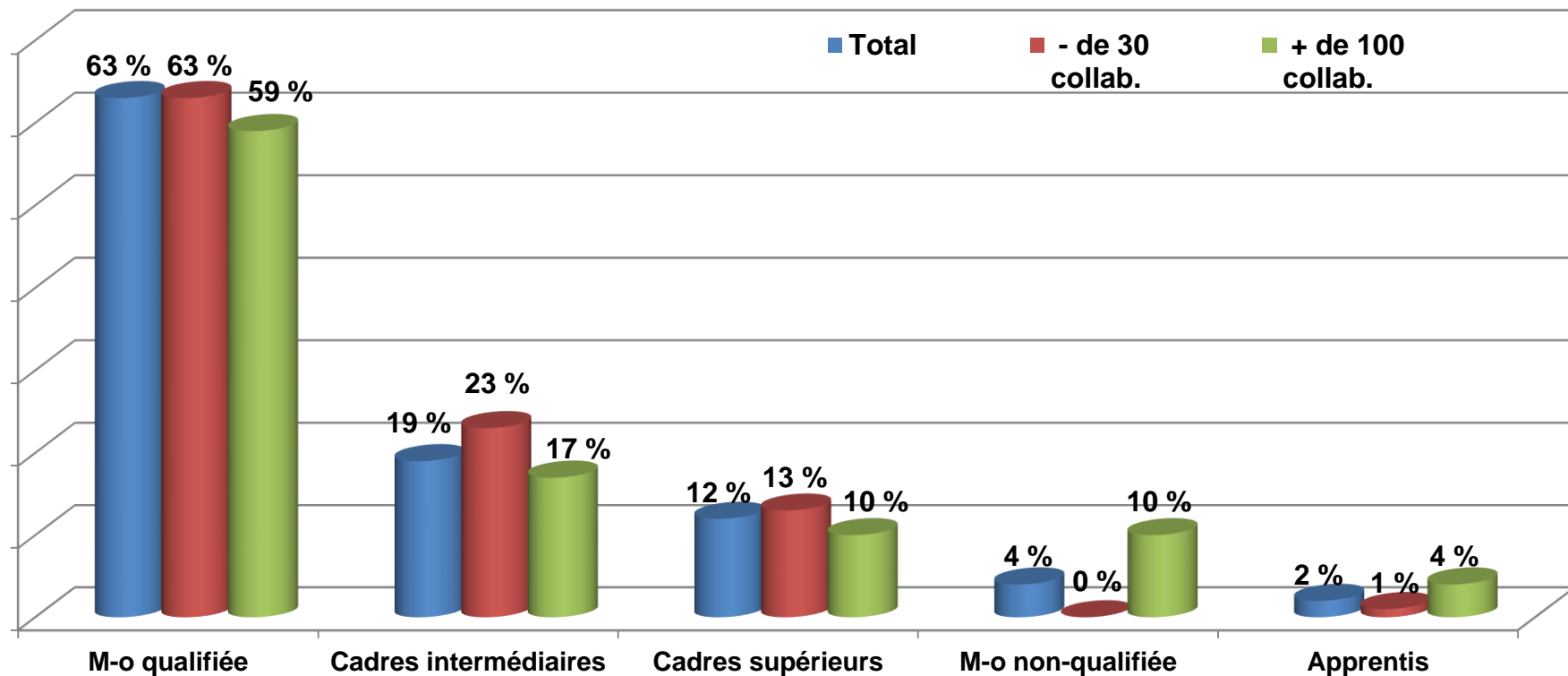
# DIFFICULTÉS À RECRUTER

Comparaison par canton



# DIFFICULTÉS À RECRUTER

Type de profils concernés



# DIFFICULTÉS À RECRUTER

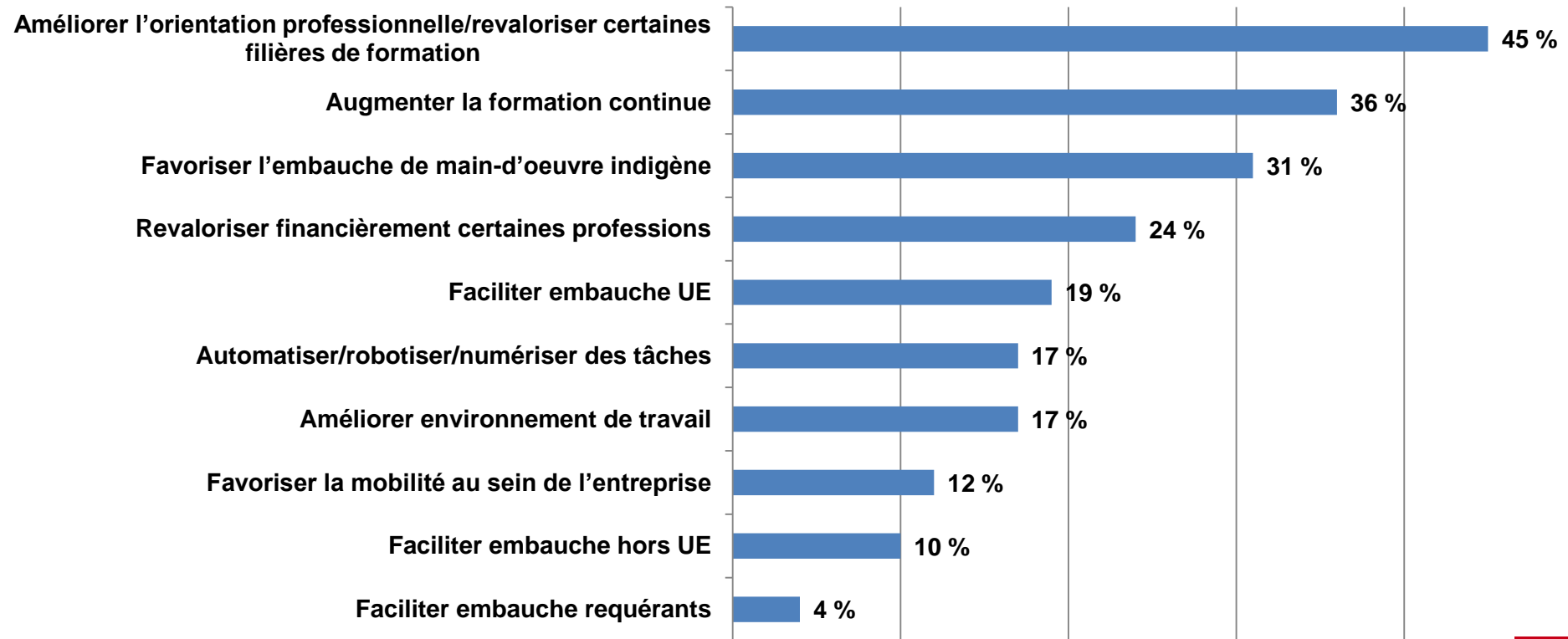
## Type de postes concernés\*

- Achats/Commercial
- Architecte
- Chef de projet/de chantier
- Comptable
- Consultant (métier/technique)
- Cuisine et service
- Gestionnaire (assurances/fortune/commerce de détail)
- Informatique
- Ingénieur (civil/énergie/IT/mobilité)
- Installateur (électricien/sanitaire)
- Mécanicien / polymécanicien / technicien
- Soins (médecin/infirmier)
- Vendeur
- Etc...

*\*liste non-exhaustive, classement selon ordre alphabétique et non selon la fréquence*

# DIFFICULTÉS À RECRUTER

Mesures à prendre pour améliorer la situation

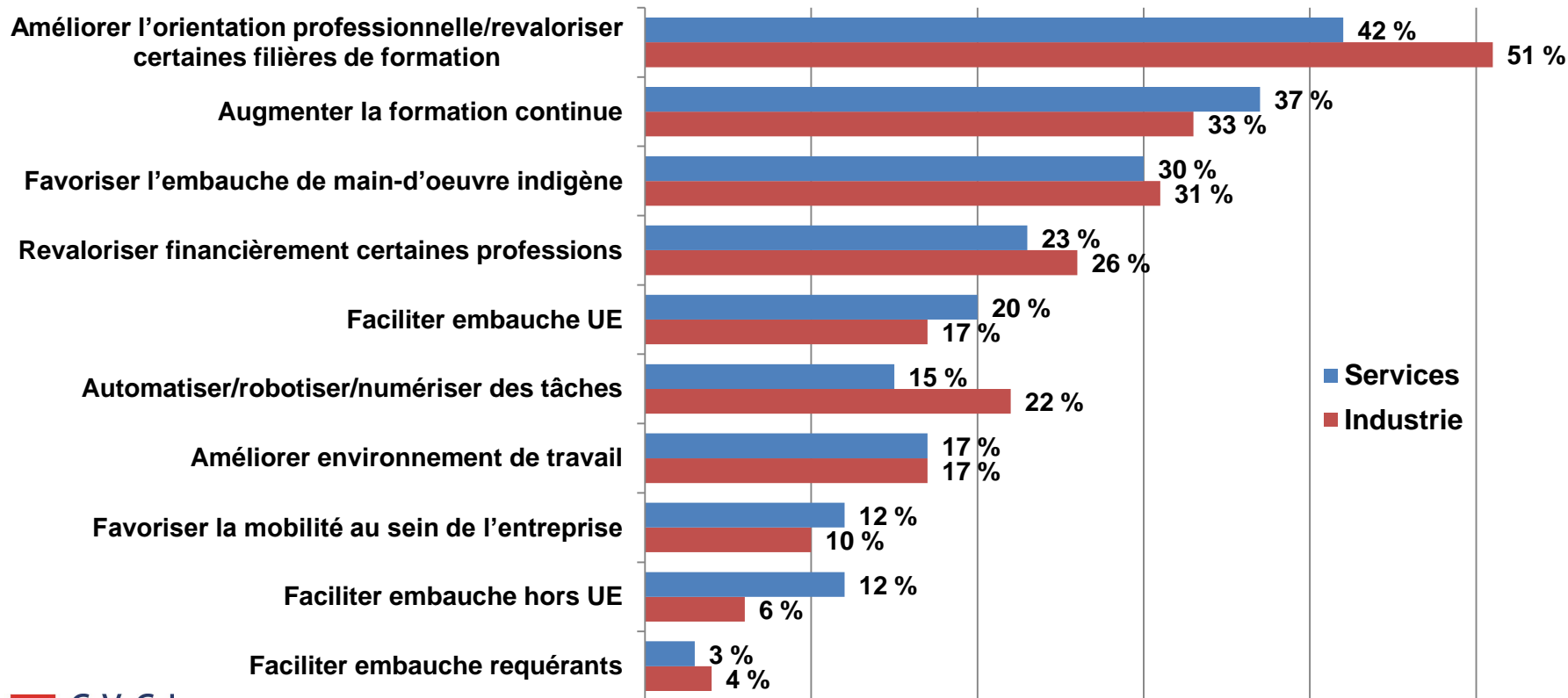


*Remarque: plusieurs réponses possibles donc total > 100%*



# DIFFICULTÉS À RECRUTER

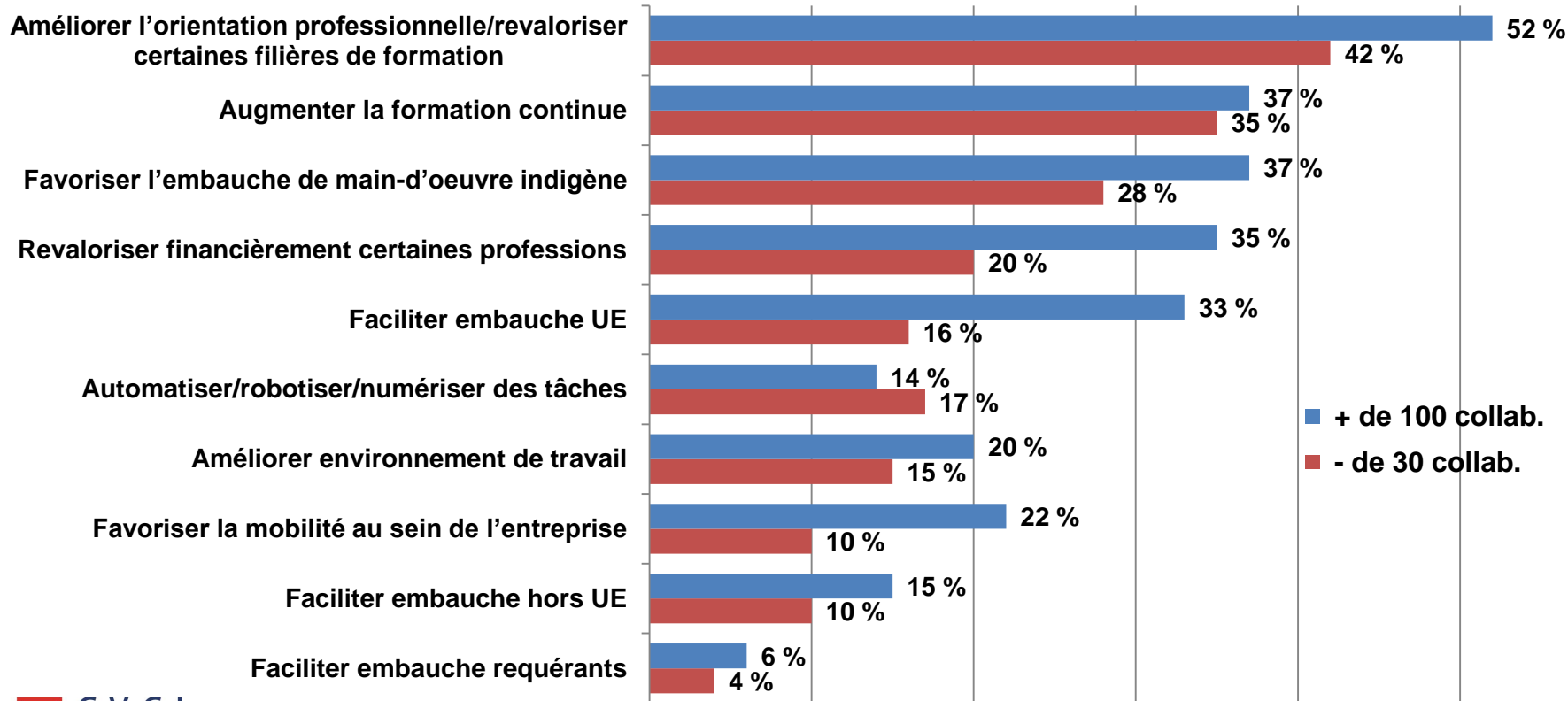
Mesures à prendre pour améliorer la situation



Remarque: plusieurs réponses possibles donc total > 100%

# DIFFICULTÉS À RECRUTER

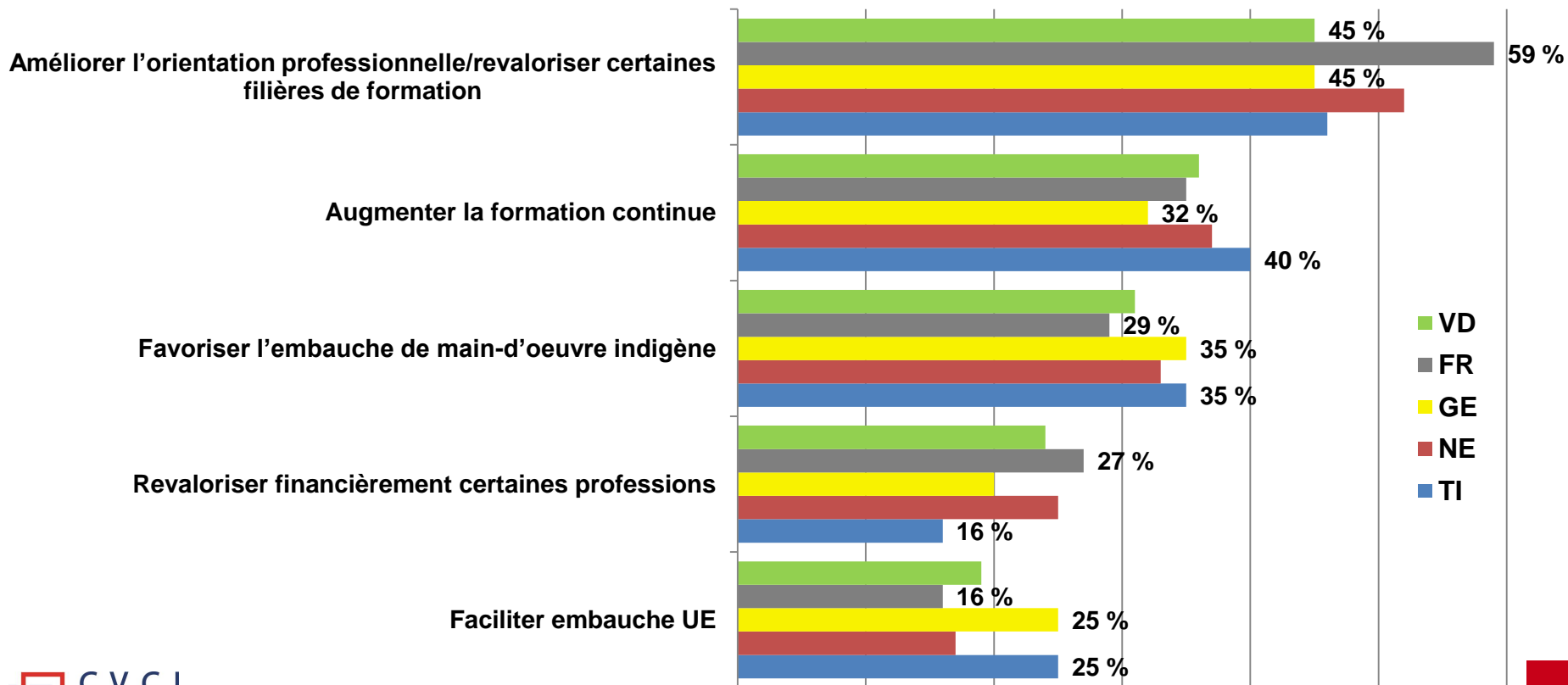
Mesures à prendre pour améliorer la situation



Remarque: plusieurs réponses possibles donc total > 100%

# DIFFICULTÉS À RECRUTER

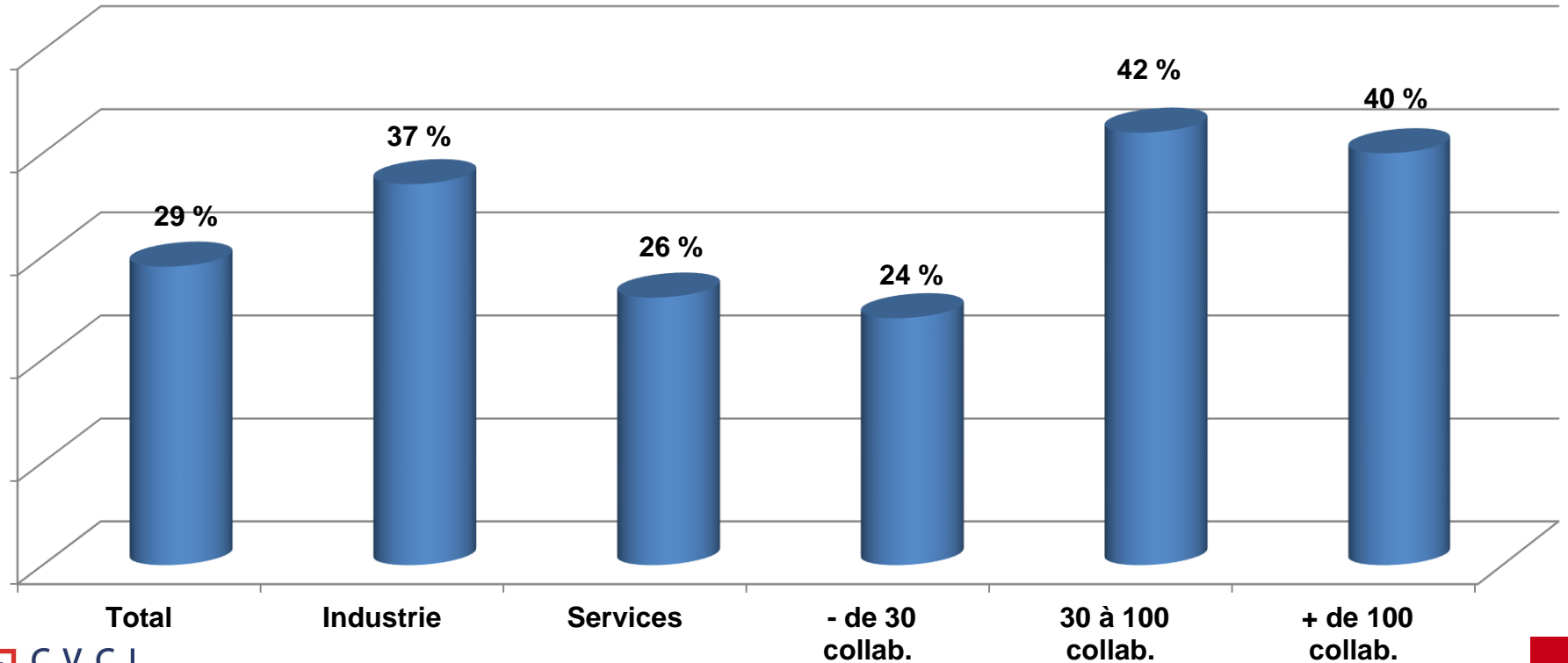
Mesures – Par canton



Remarque: plusieurs réponses possibles donc total > 100%

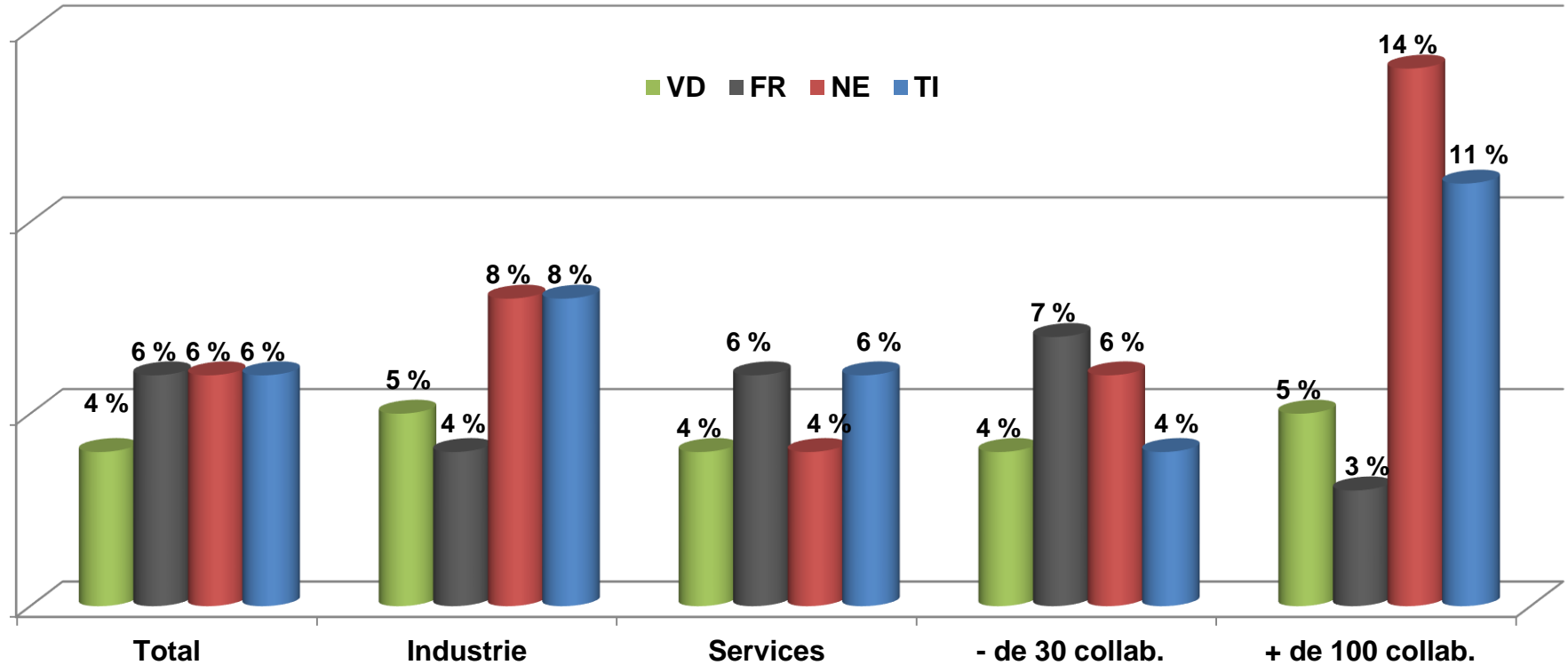
# DIFFICULTÉS À RECRUTER

Est-ce que ces difficultés pourraient pénaliser l'activité de votre entreprise en 2018-2019 ?



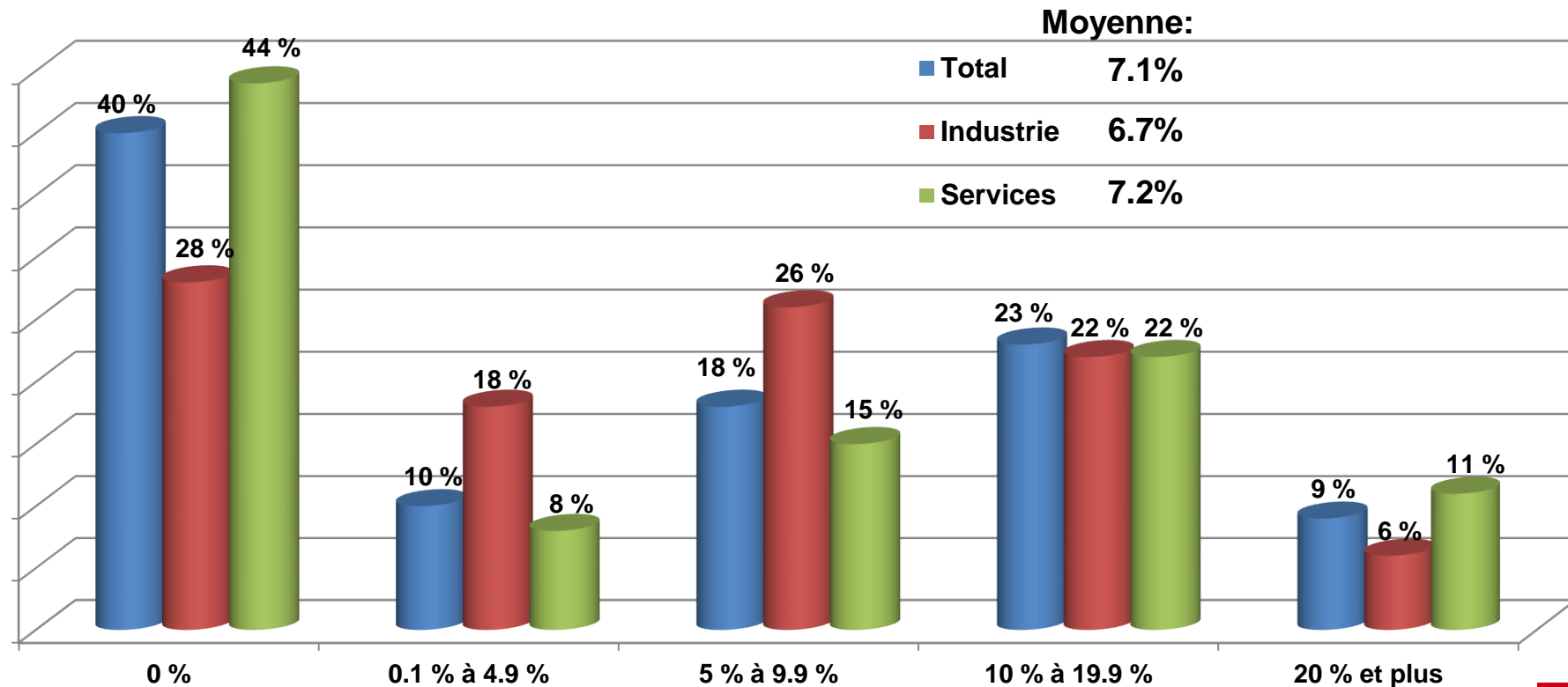
# DIFFICULTÉS À RECRUTER

Si oui, est-ce que cela pourrait nécessiter une délocalisation de certaines activités ?



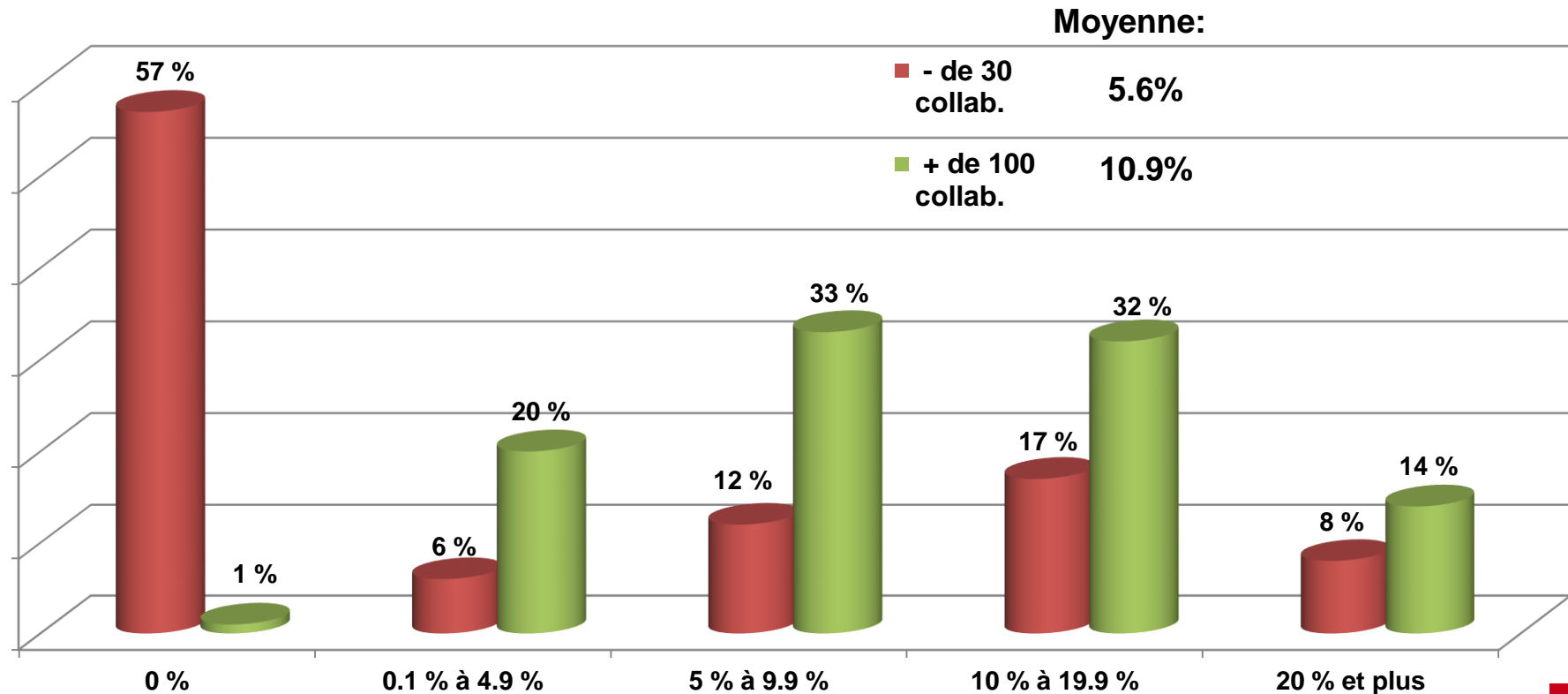
# TAUX DE ROTATION

Taux de turnover dans l'entreprise



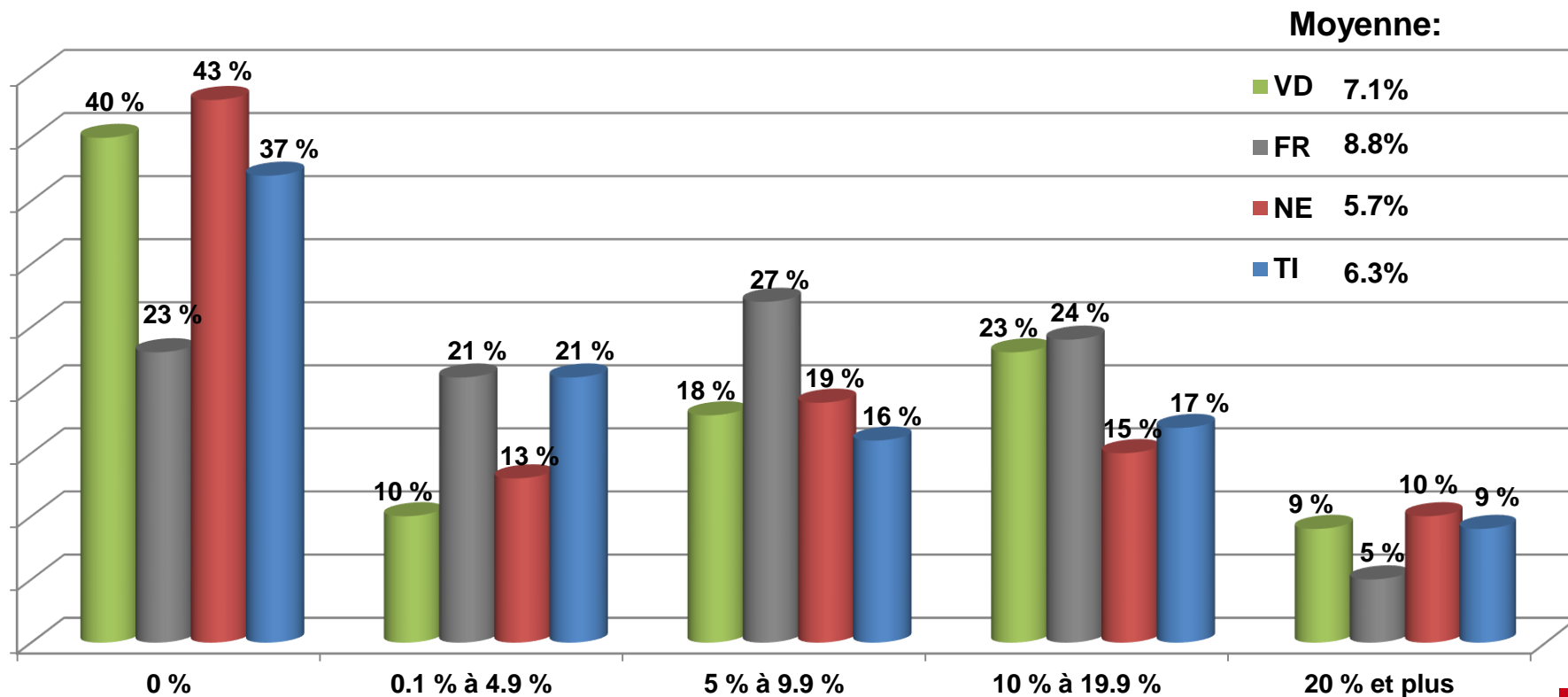
# TAUX DE ROTATION

Taux de turnover dans l'entreprise



# TAUX DE ROTATION

Taux de turnover dans l'entreprise – Par canton





# RÉSULTATS À VOTRE DISPOSITION

- Communiqué de presse
- Résultats chiffrés complets
- Diaporama des principaux résultats
- Archives années précédentes

→ [www.cvci.ch/enquetes](http://www.cvci.ch/enquetes)

# NEWSLETTER CONJONCTURELLE

- Vous souhaitez recevoir de manière régulière des informations sur l'évolution de la situation conjoncturelle suisse et vaudoise?
- ➔ Inscrivez-vous à notre newsletter conjoncturelle mensuelle par retour d'e-mail à [economie@cvtci.ch](mailto:economie@cvtci.ch)



MERCİ DE  
VOTRE  
ATTENTION