

**Au service
des entreprises...**

**...qui souhaitent
aller plus vite !**



Enquête conjoncturelle 2011-2012

Plan

- **Introduction**

Guy-Philippe Bolay

- **Marche des affaires, effectifs du personnel, salaires, durée du travail, investissements**

Mireille Bigler

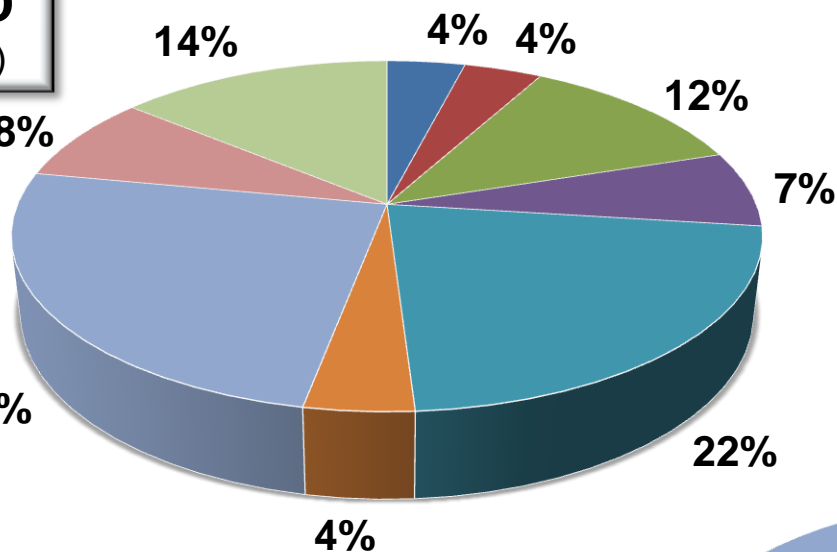
- **Appréciation du franc**

Guy-Philippe Bolay

Poids des secteurs économiques

Economie VD

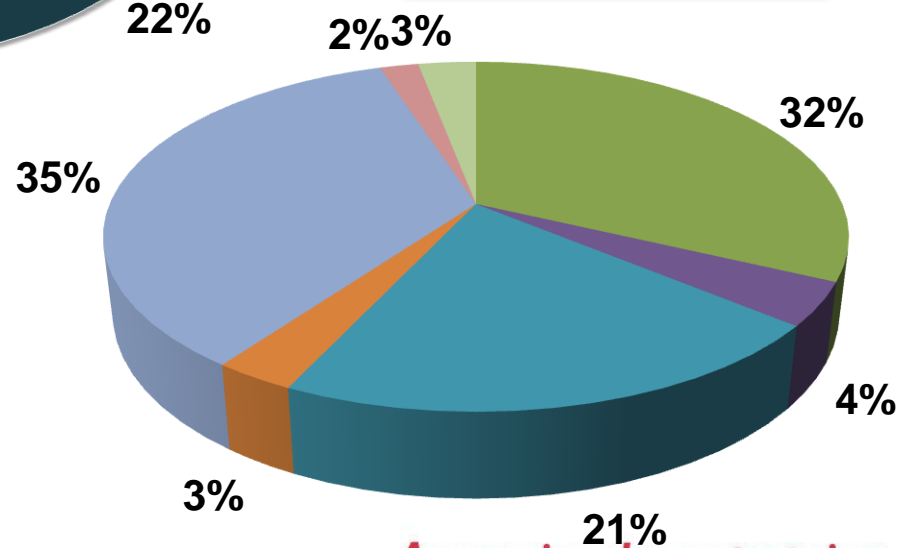
(= 340'000 emplois)



- Primaire
- Administration
- Industrie
- Construction
- Commerce/Tourisme
- Transports
- Services
- Enseignement
- Santé/Social

CVCI

(= 100'000 emplois)



Au service des entreprises



Chambre vaudoise
du commerce et de l'industrie

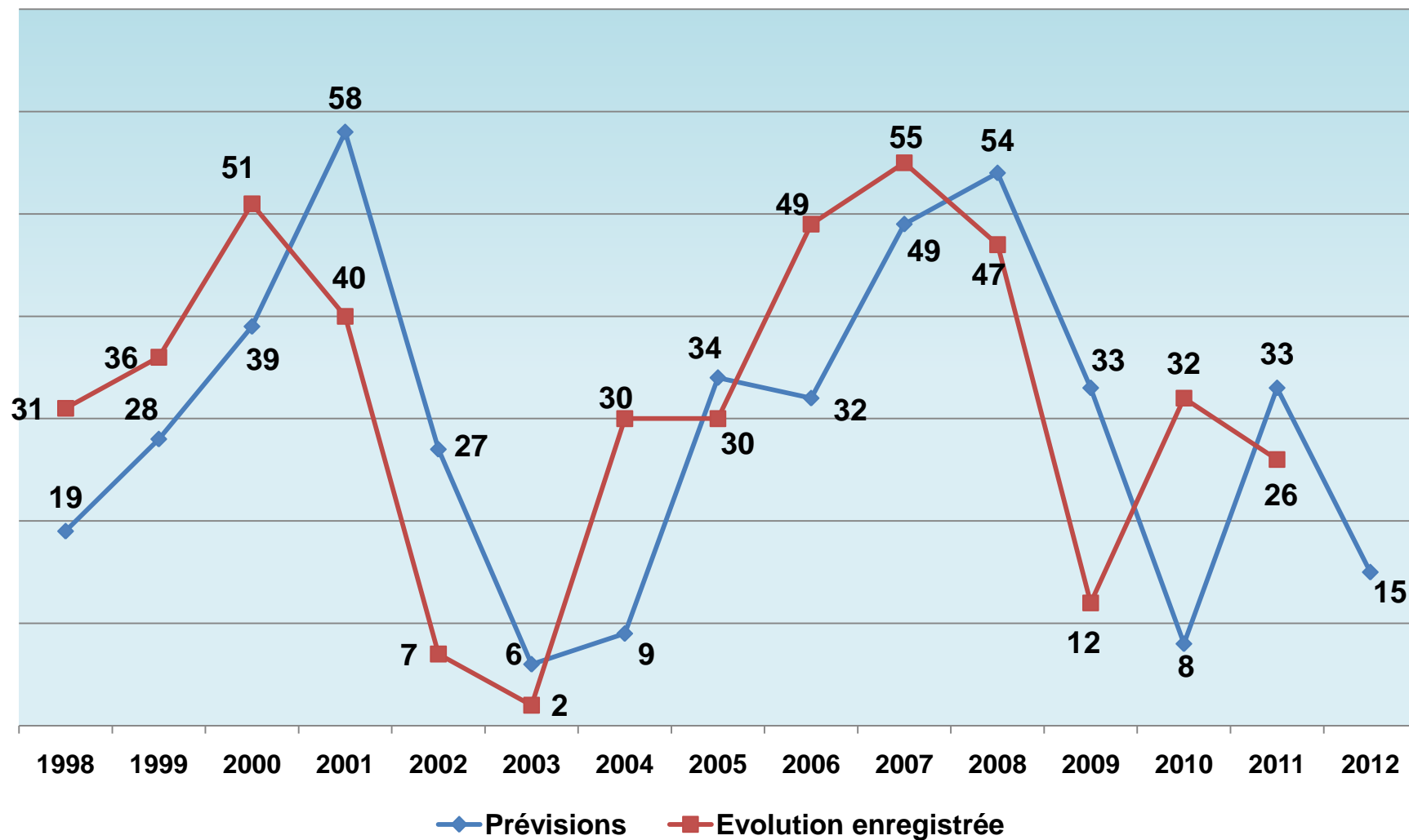
Echantillon

- **Période: 22 août – 7 octobre 2011**
- **797 réponses (taux réponse 28%)**
- **54'300 emplois (54% emplois CVCI)**
- **Secteurs : Services 72% / Industrie 28%**
 - **Petites entreprises (< 30 collab.) : 67%**
 - **Moyennes (30-100) : 19%**
 - **Grandes (> 100) : 14%**
- **Marchés : intérieur 72% / extérieurs 28%**

Echantillon (T1) : stable

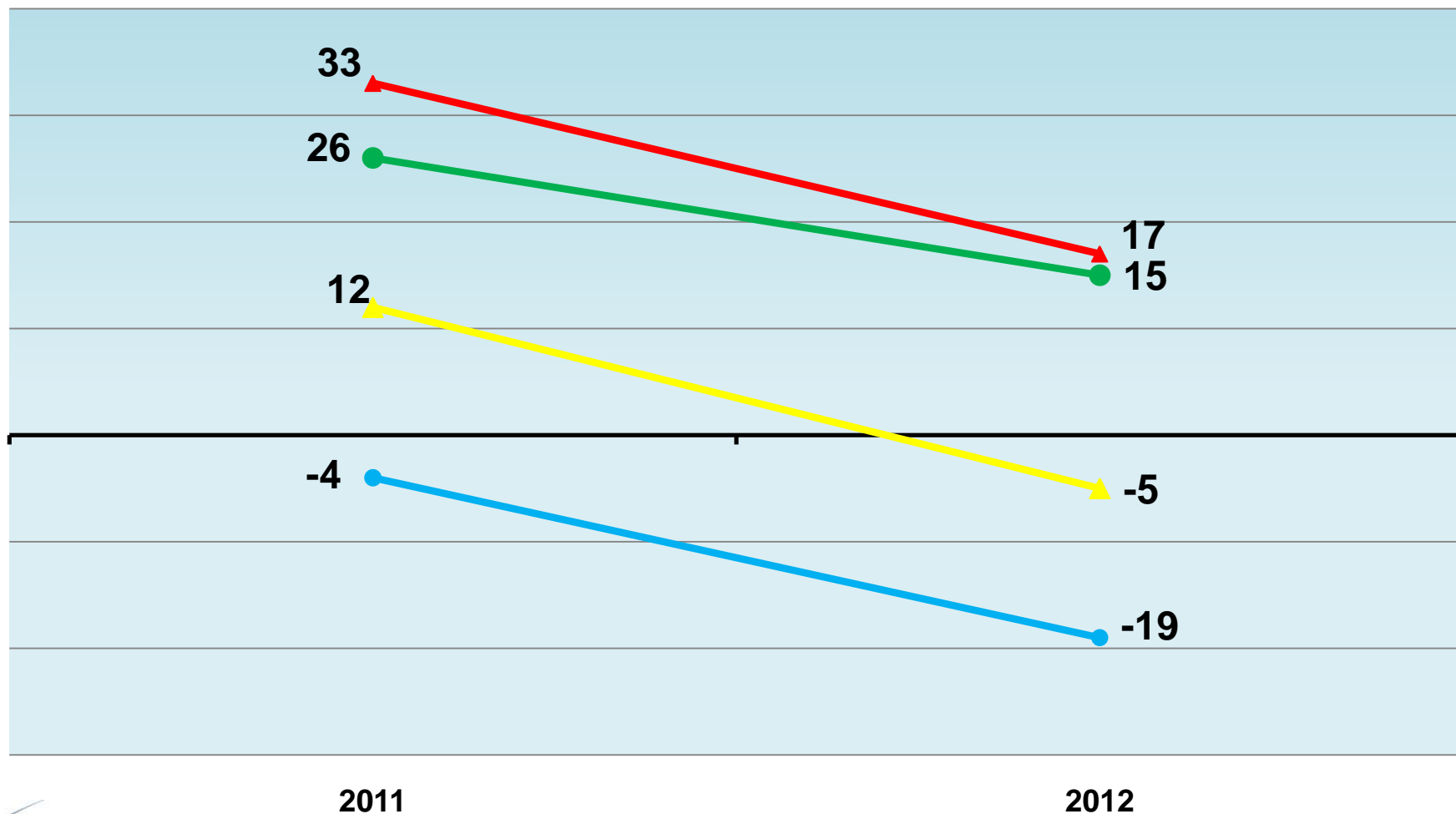
	2010		2011	
	Entreprises	Emplois	Entreprises	Emplois
TOTAL	827	57'500	797	54'300
Industrie	248	23'200	226	23'100
Services	579	34'300	571	31'200
< 30 collaborateurs	574	4'900	537	4'500
30 à 100 collaborateurs	146	7'900	148	8'400
> 100 collaborateurs	107	44'700	112	41'400

Marche des affaires (T19-20)



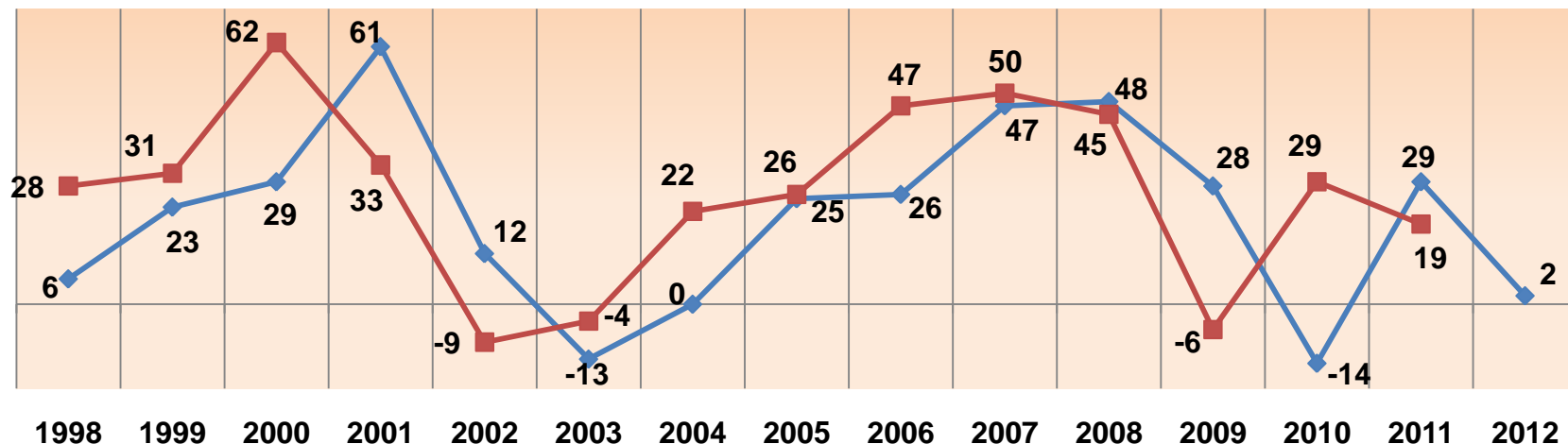
Marche des affaires

Réalité fin 2011 - Prévision 2012

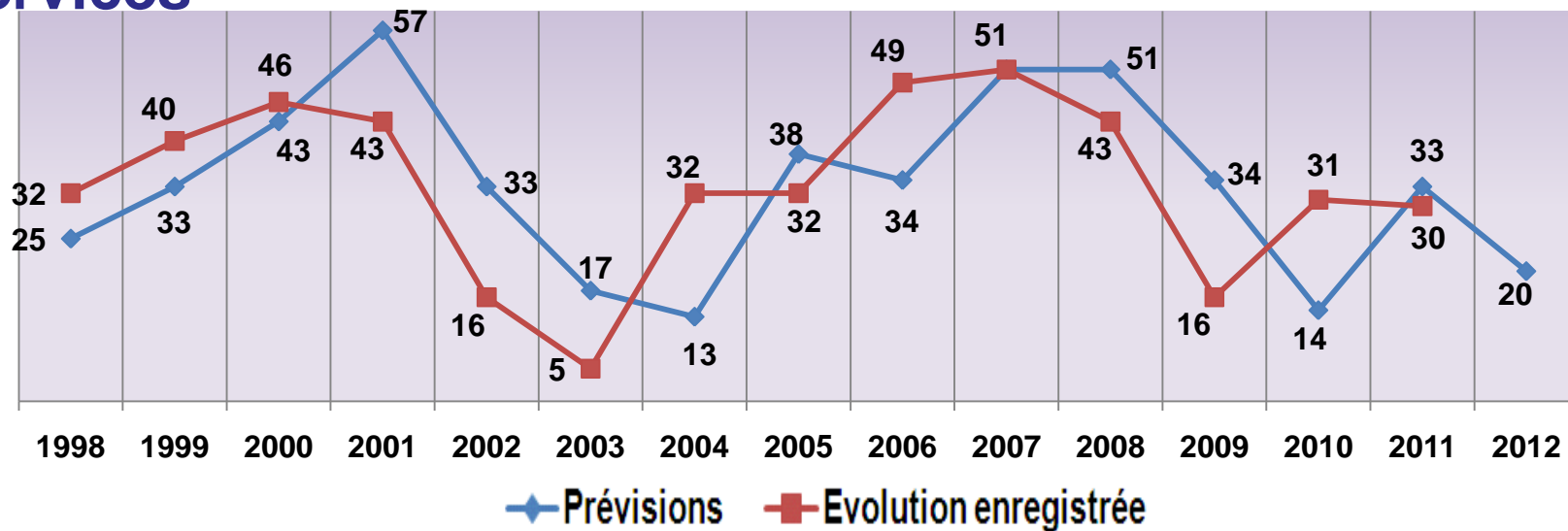


Marche des affaires (T19-20)

Industrie

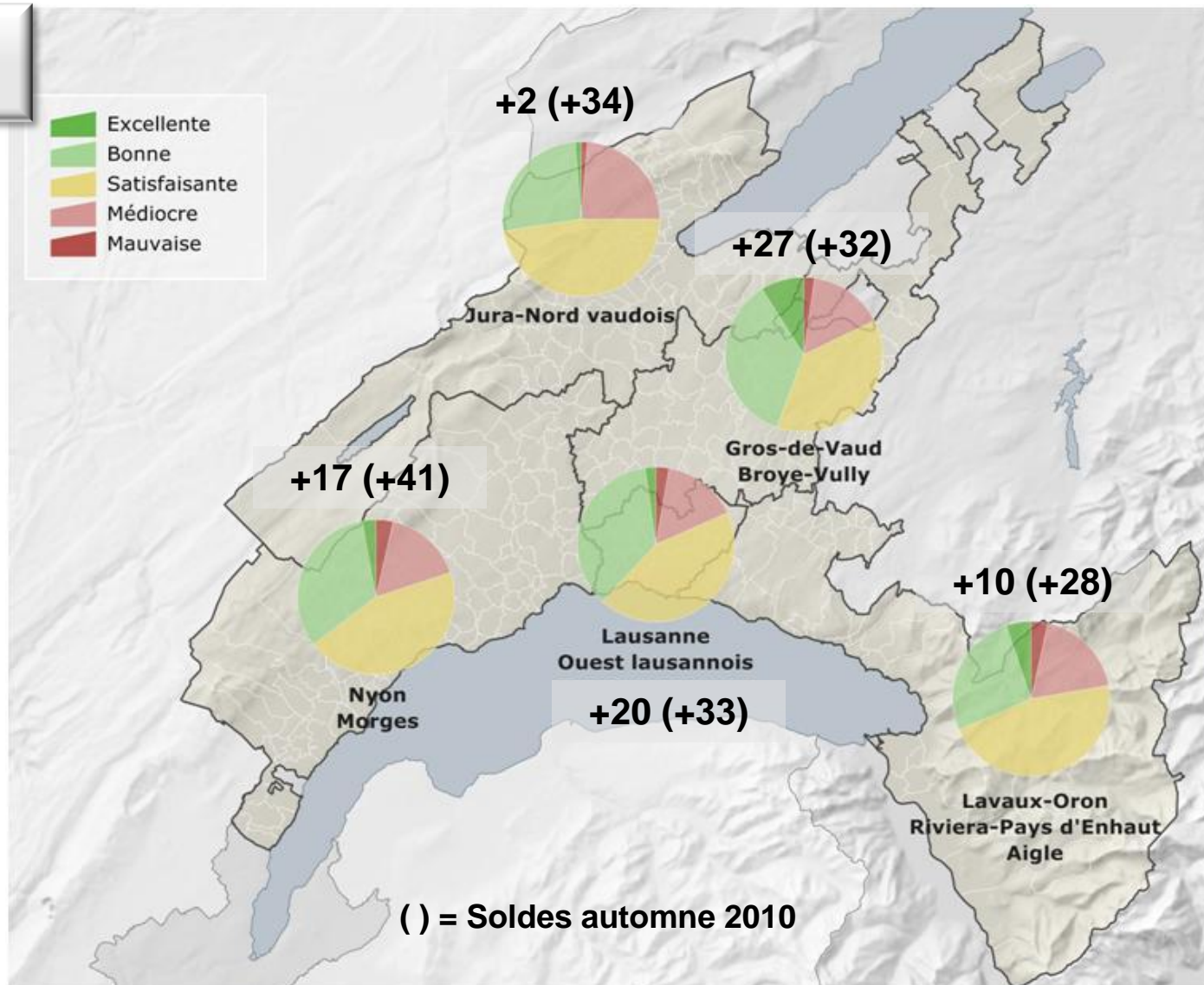


Services



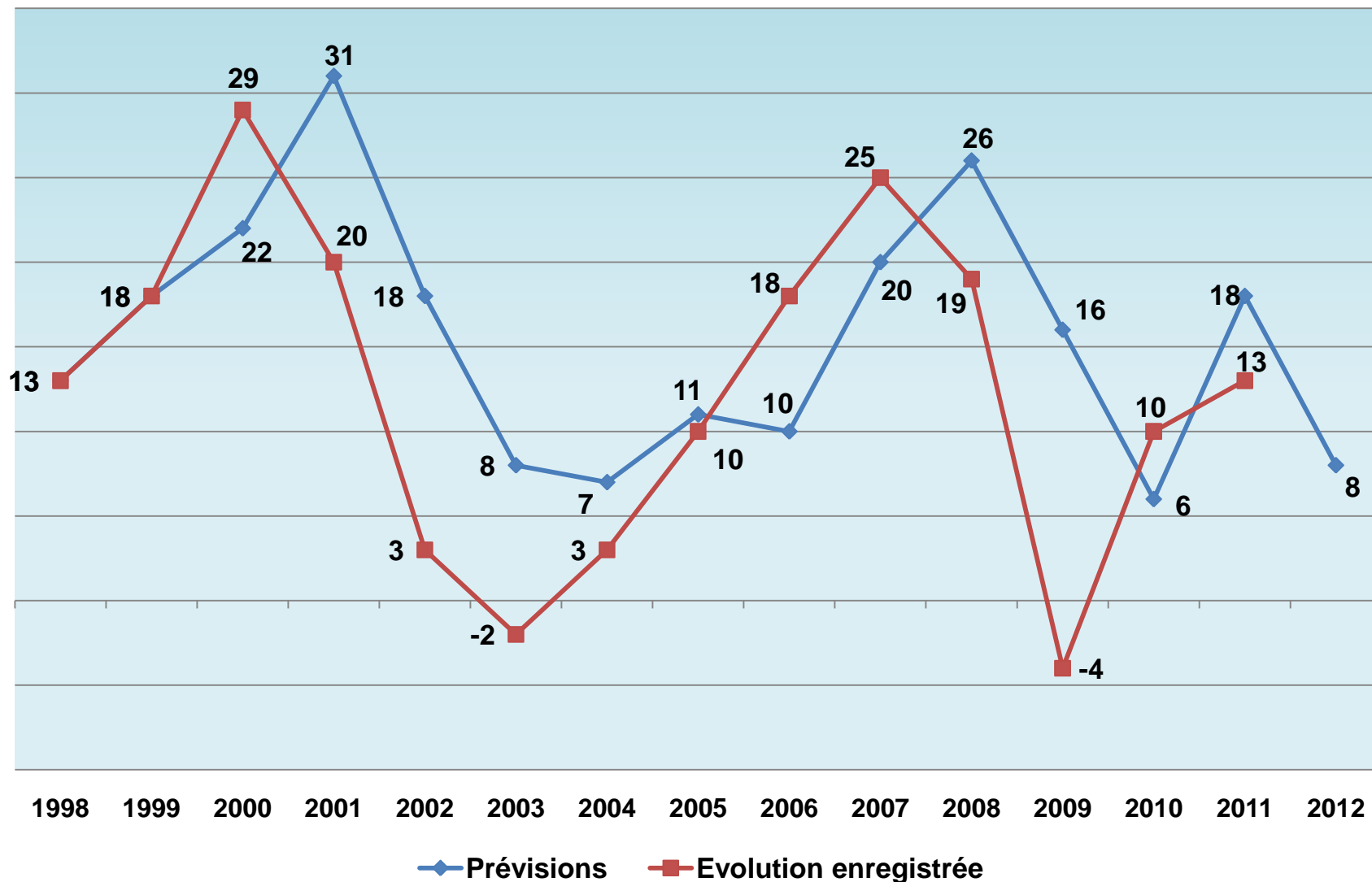
Marche des affaires 2012 (T20)

Moyenne:
+15 (+33)



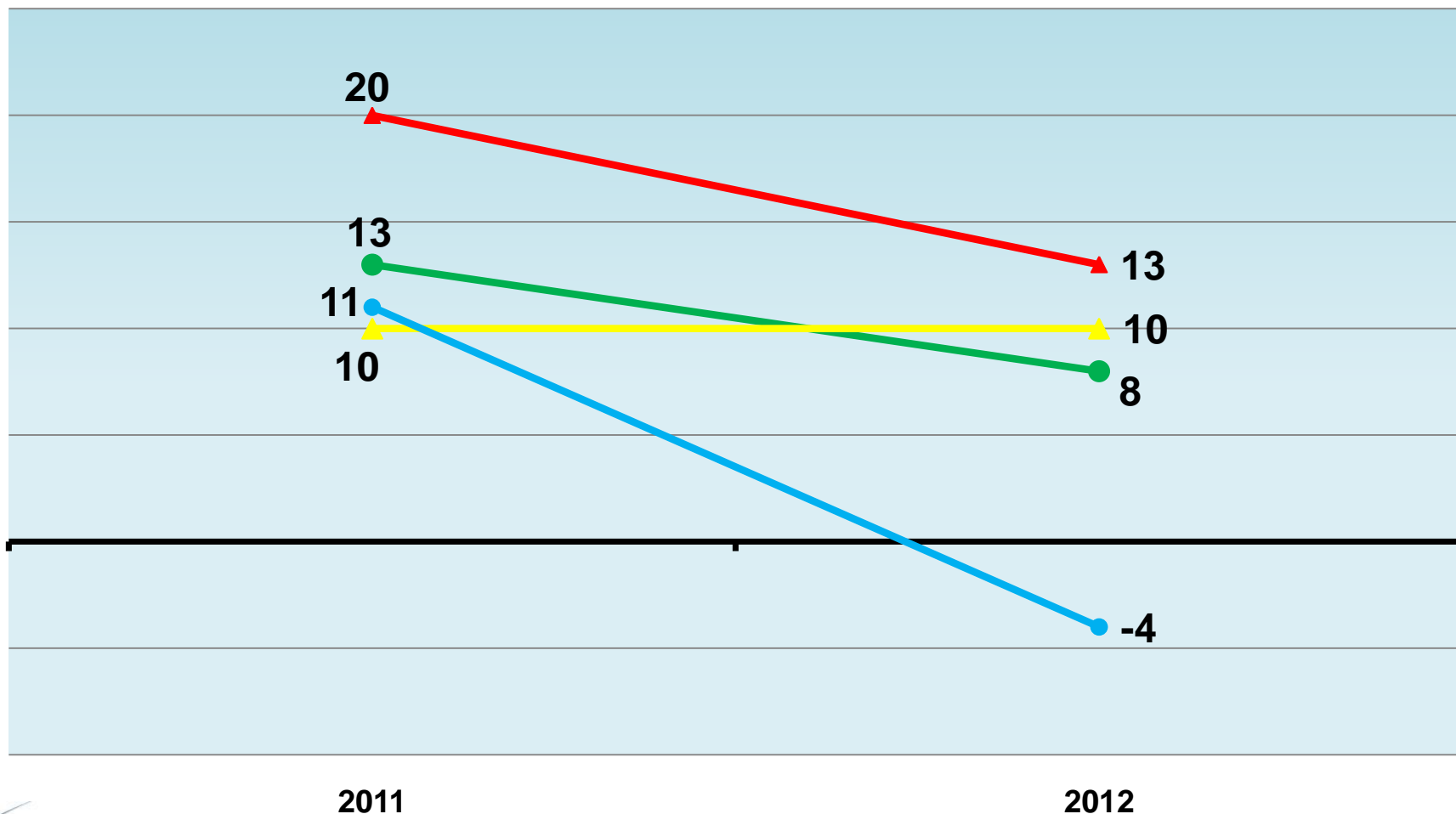
microgis

Effectif du personnel (T16-17)



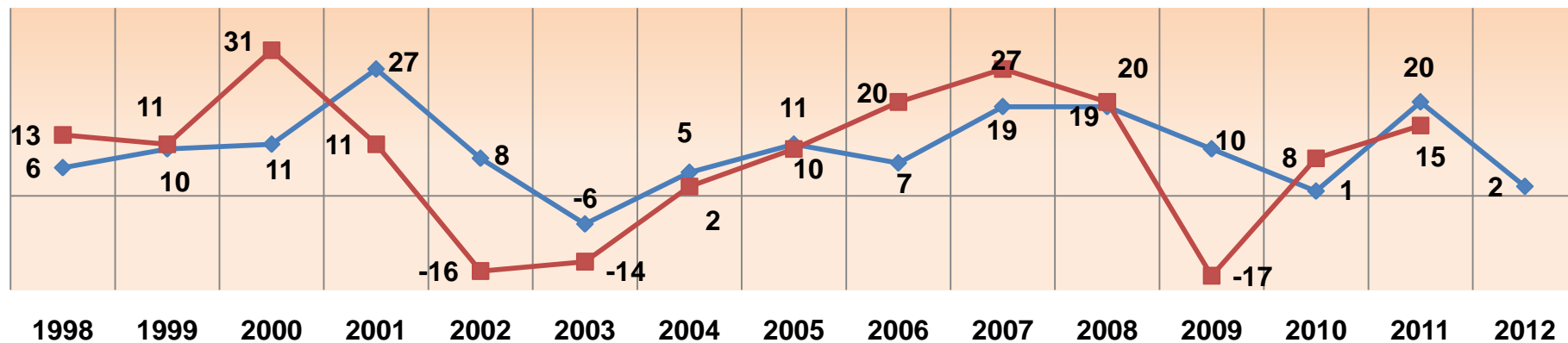
Effectif du personnel

Réalité fin 2011 – Prévision 2012

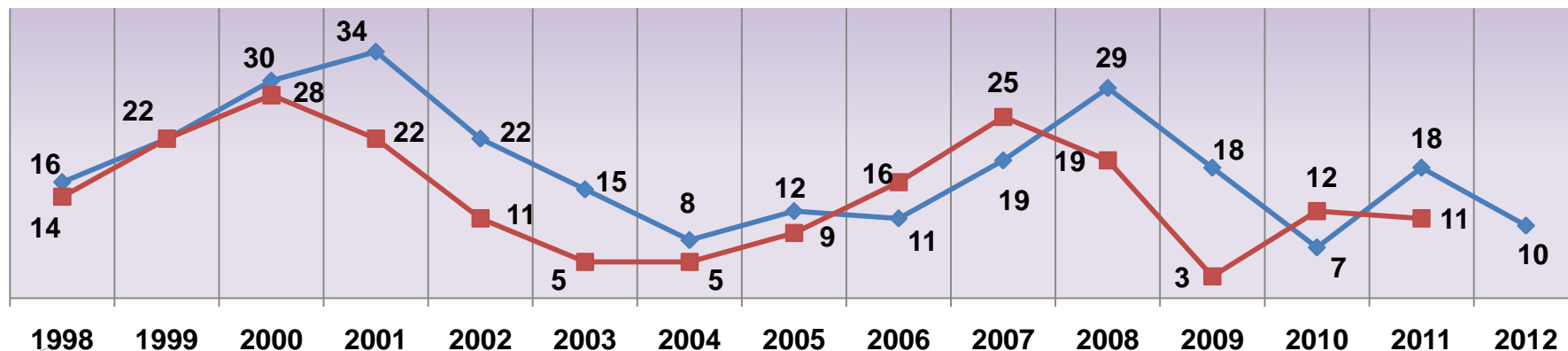


Effectif du personnel (T16-17)

Industrie

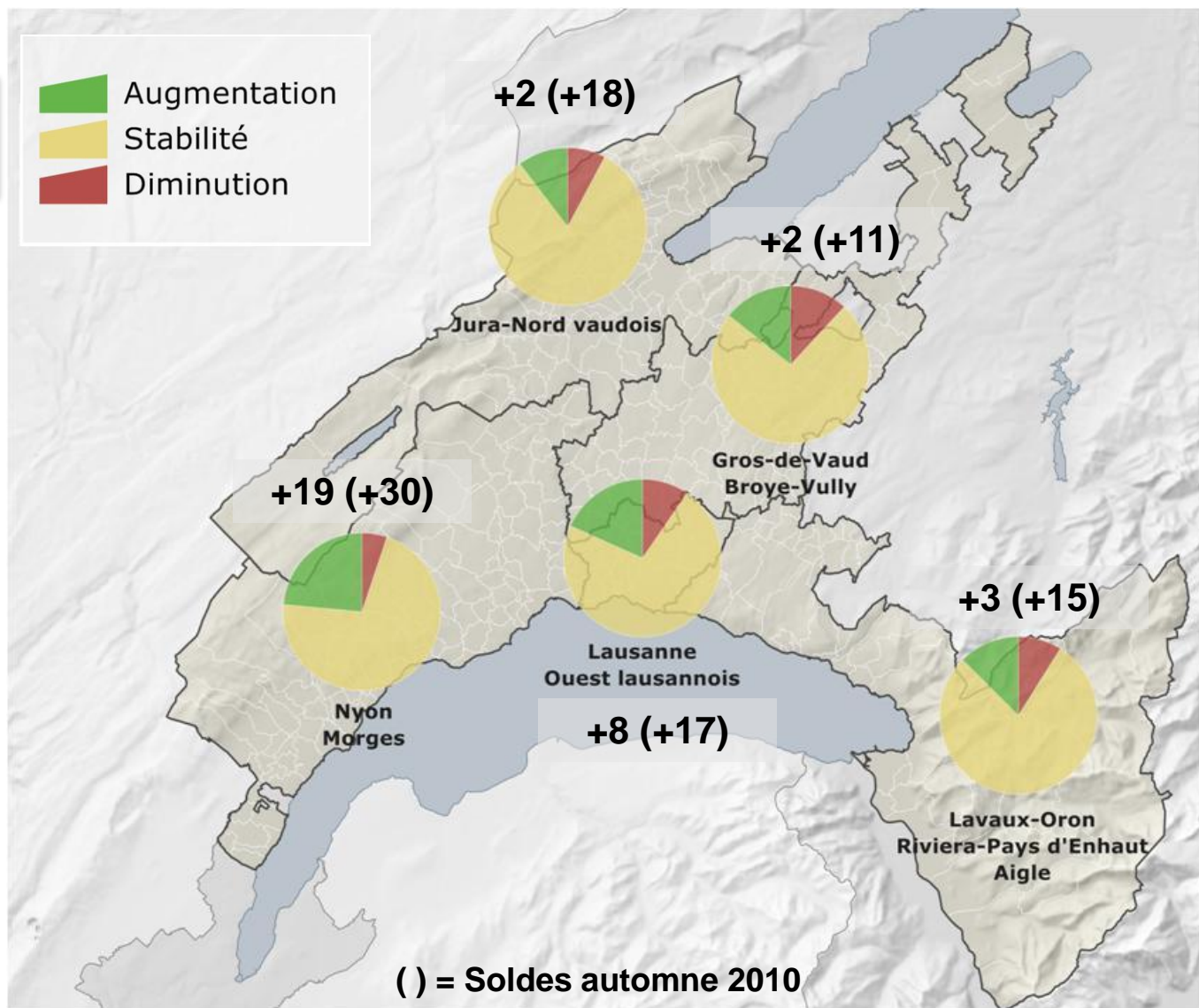
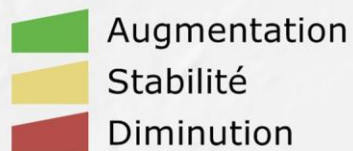


Services



Effectif par région 2012 (T17)

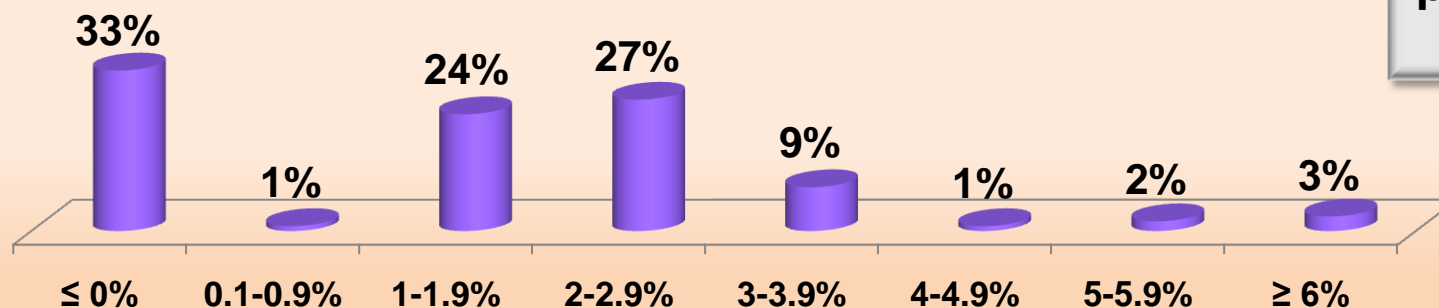
Moyenne:
+8 (+18)



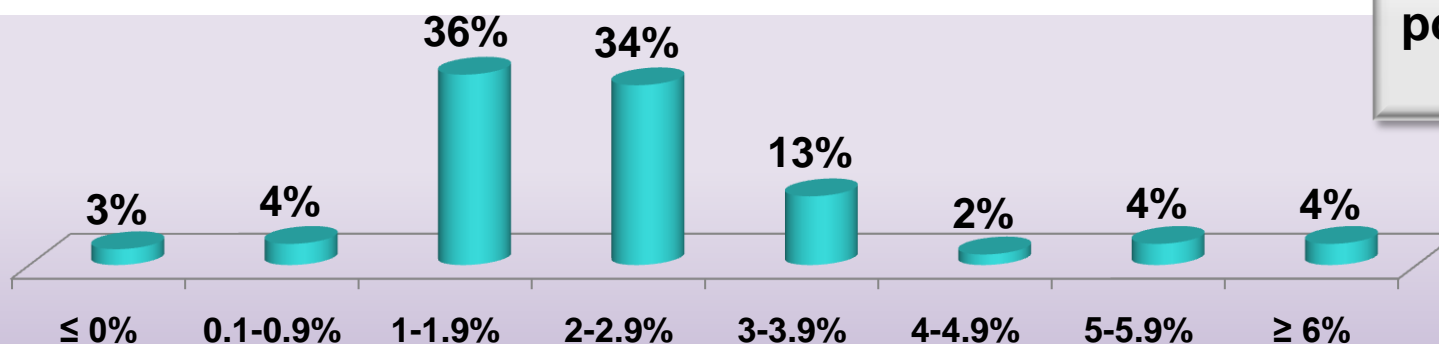
microgis

Evolution salaires début 2011

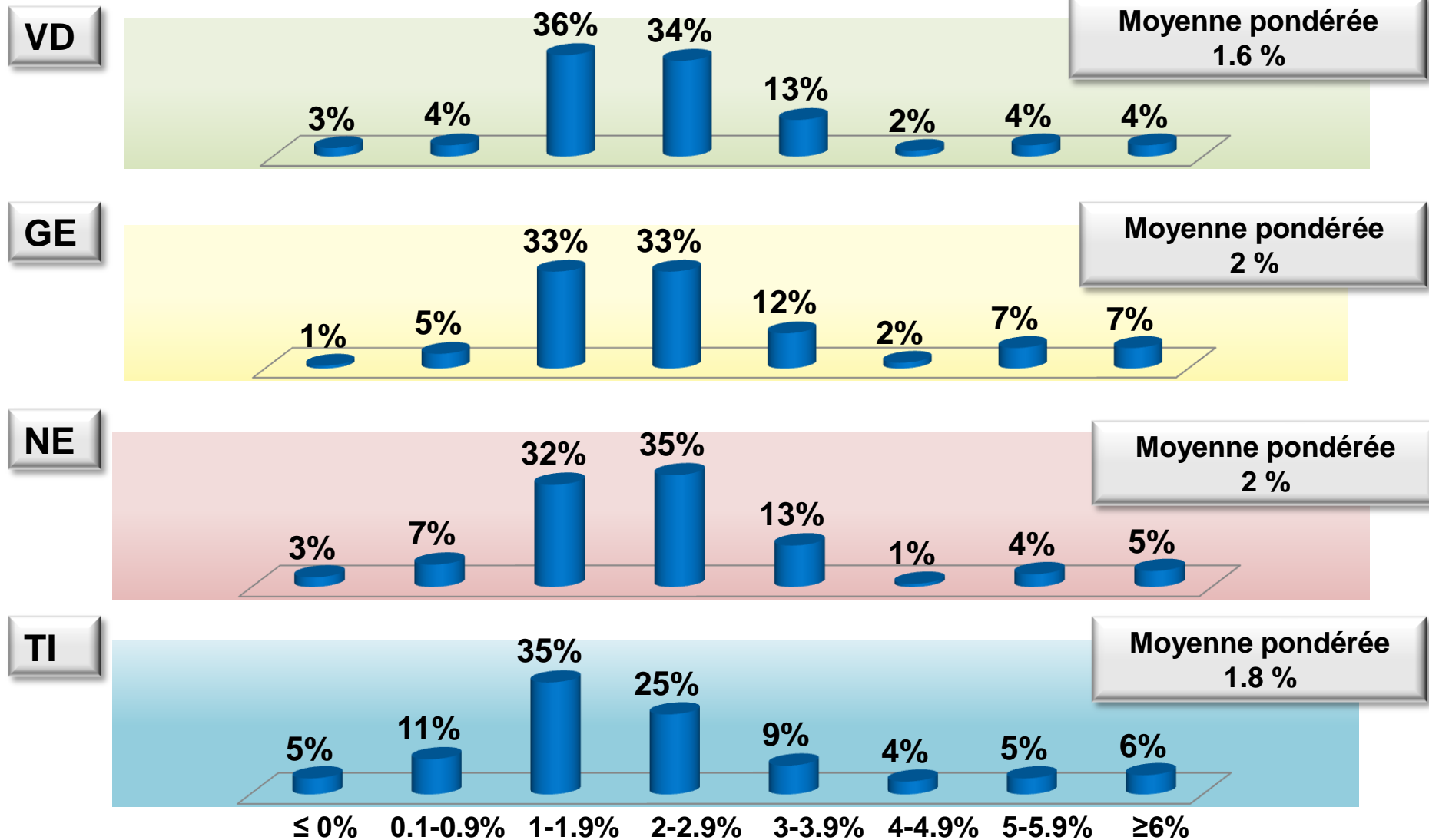
Prévision automne 2010 (T3)



Réalité en 2011 (T4)



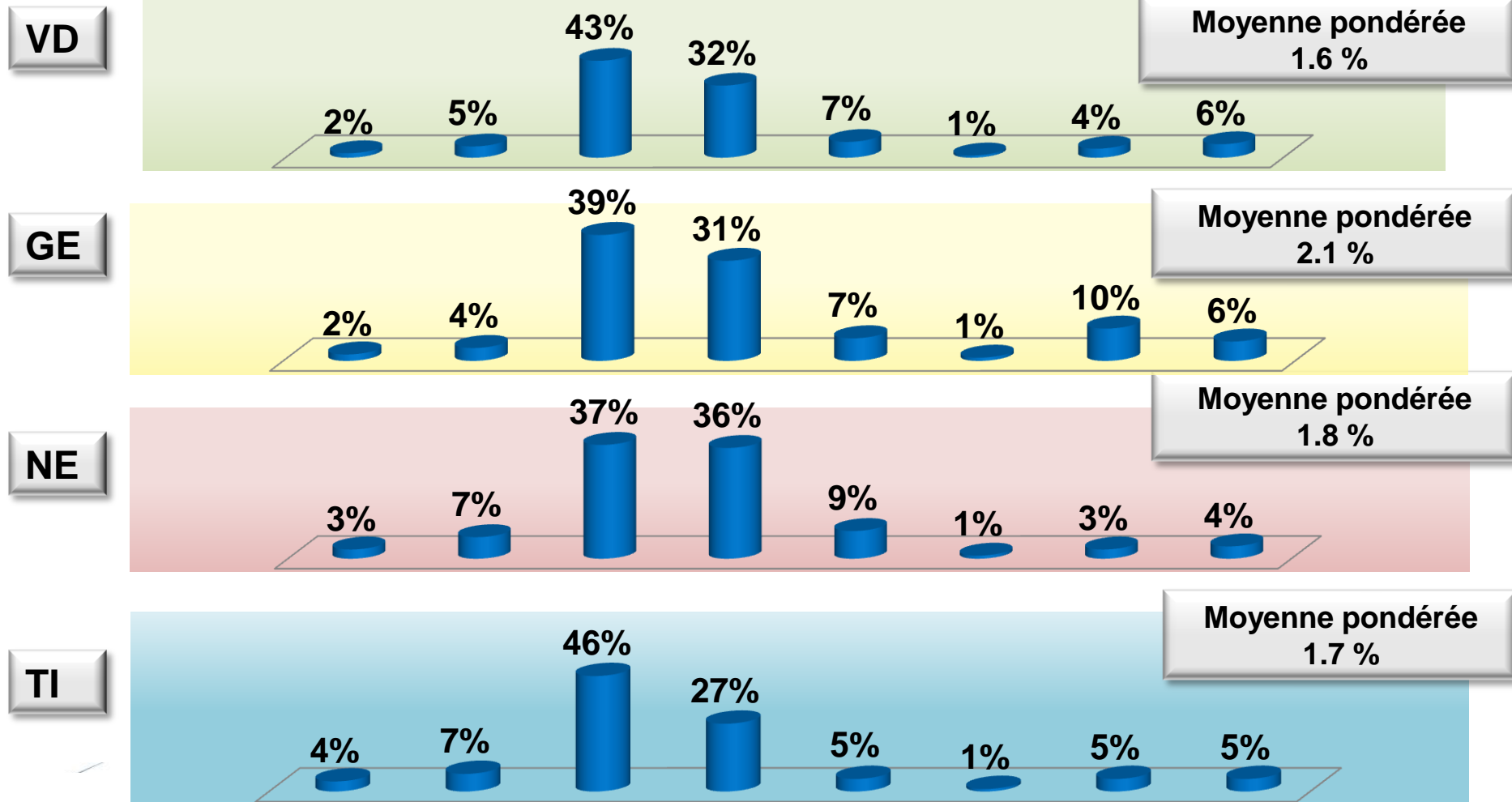
Salaires – Réalité 2011 (T4)



Salaires 2010-2011 (T5 à T7)

- **69% 13^{ème} salaire fin 2010**
(Industrie 84%, Services 63%) (T5)
GE 70%, NE 78%, TI 92%
- **55% prime ou gratification fin 2010**
(petites 48%, moyennes 66%, grandes 73%) (T6)
GE 57%, NE 40%, TI 51%
- **16% réadapt. gén. des salaires en 2011**
(petites 14%, moyennes 16%, grandes 22%) (T7)
GE 18%, NE 13%, TI 30%

Salaires – Prévisions 2012 (T8)

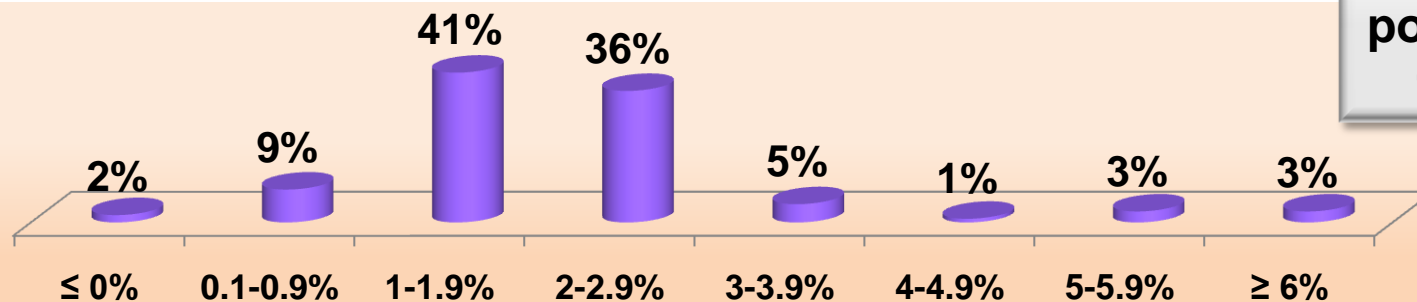


≤ 0% 0.1-0.9% 1-1.9% 2-2.9% 3-3.9% 4-4.9% 5-5.9% ≥ 6%

IPC: inflation de +0.5% en rythme annuel (sept. 11)

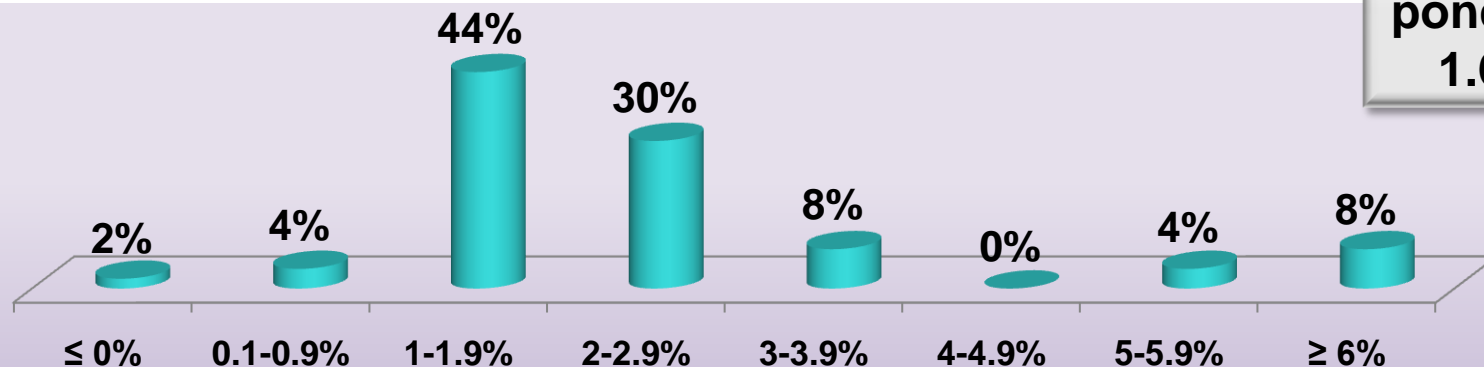
Salaires – Prévisions 2012 (T8)

Industrie



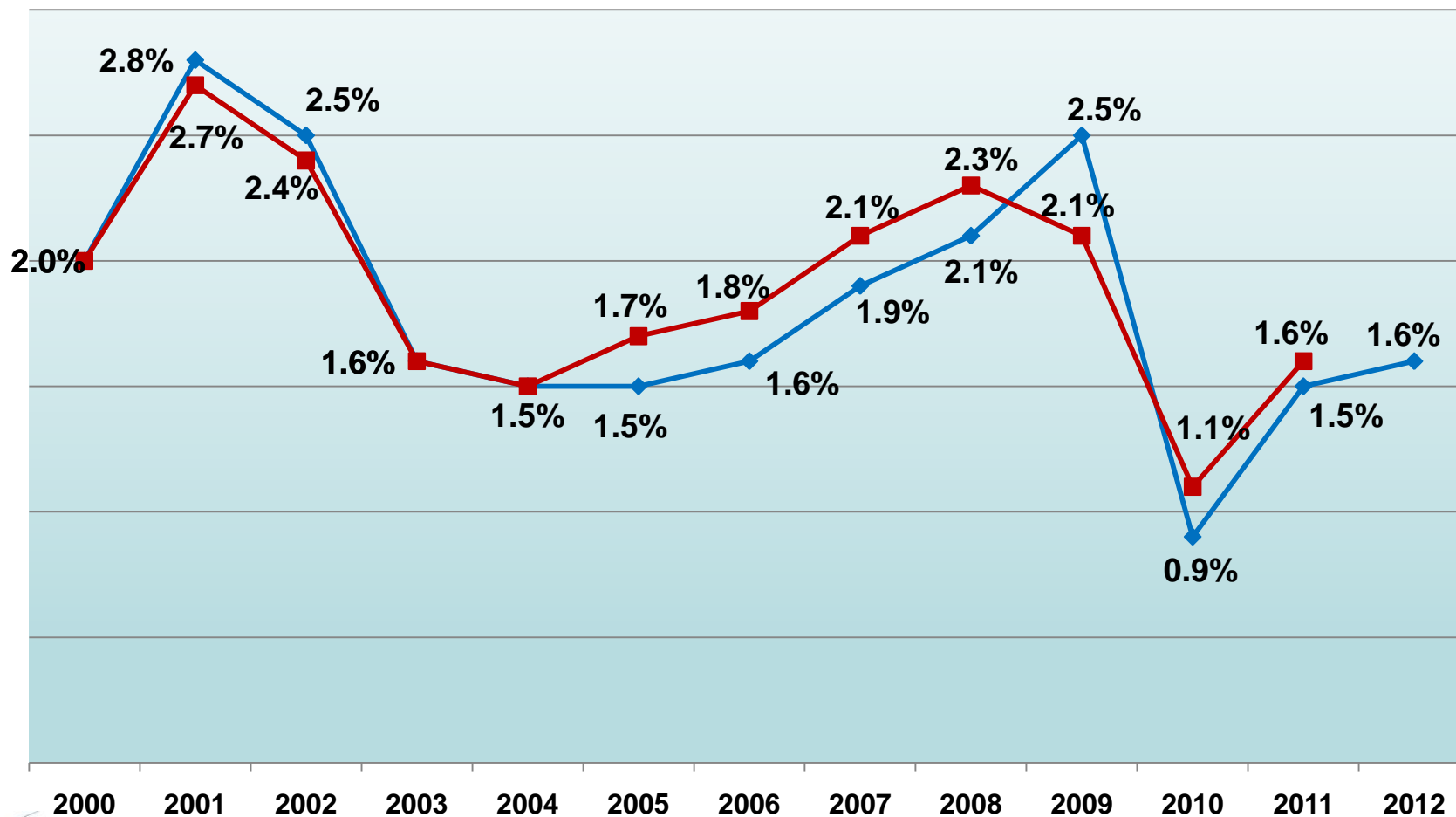
Moyenne pondérée
1.5 %

Services



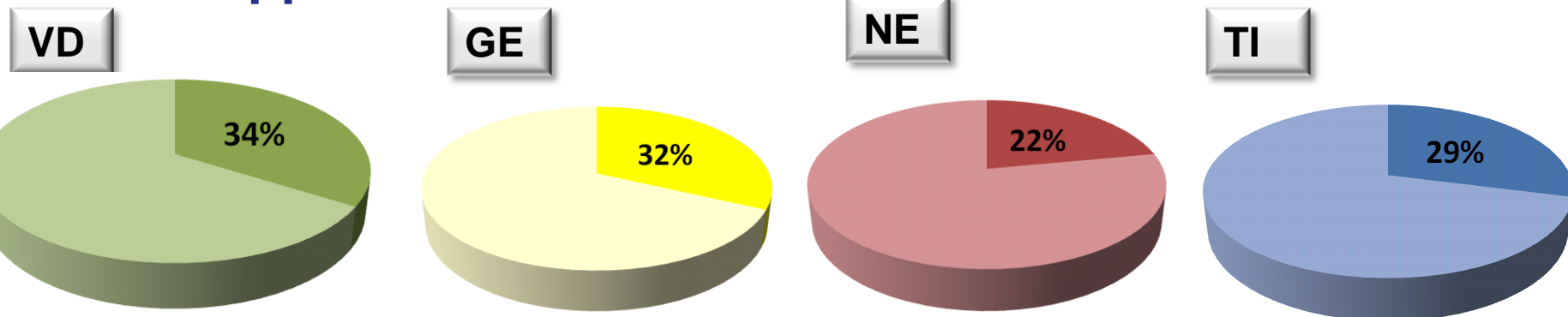
Moyenne pondérée
1.6 %

Salaires – Moyenne pondérée (T8)

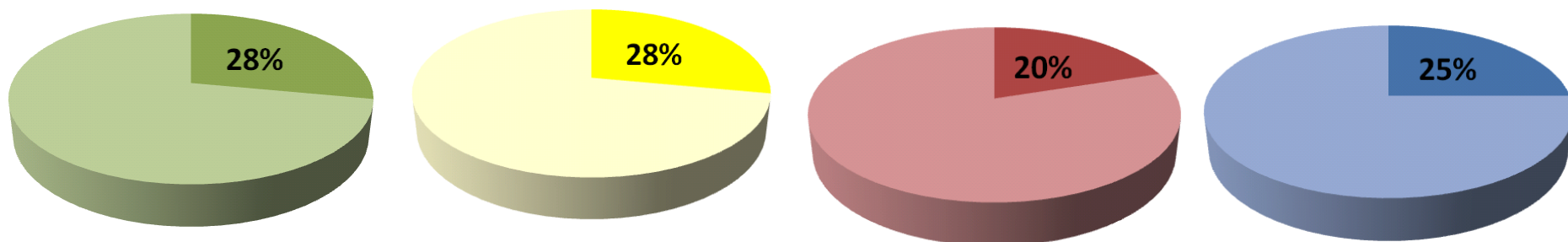


Salaire variable (T9-T10)

Par rapport à l'effectif



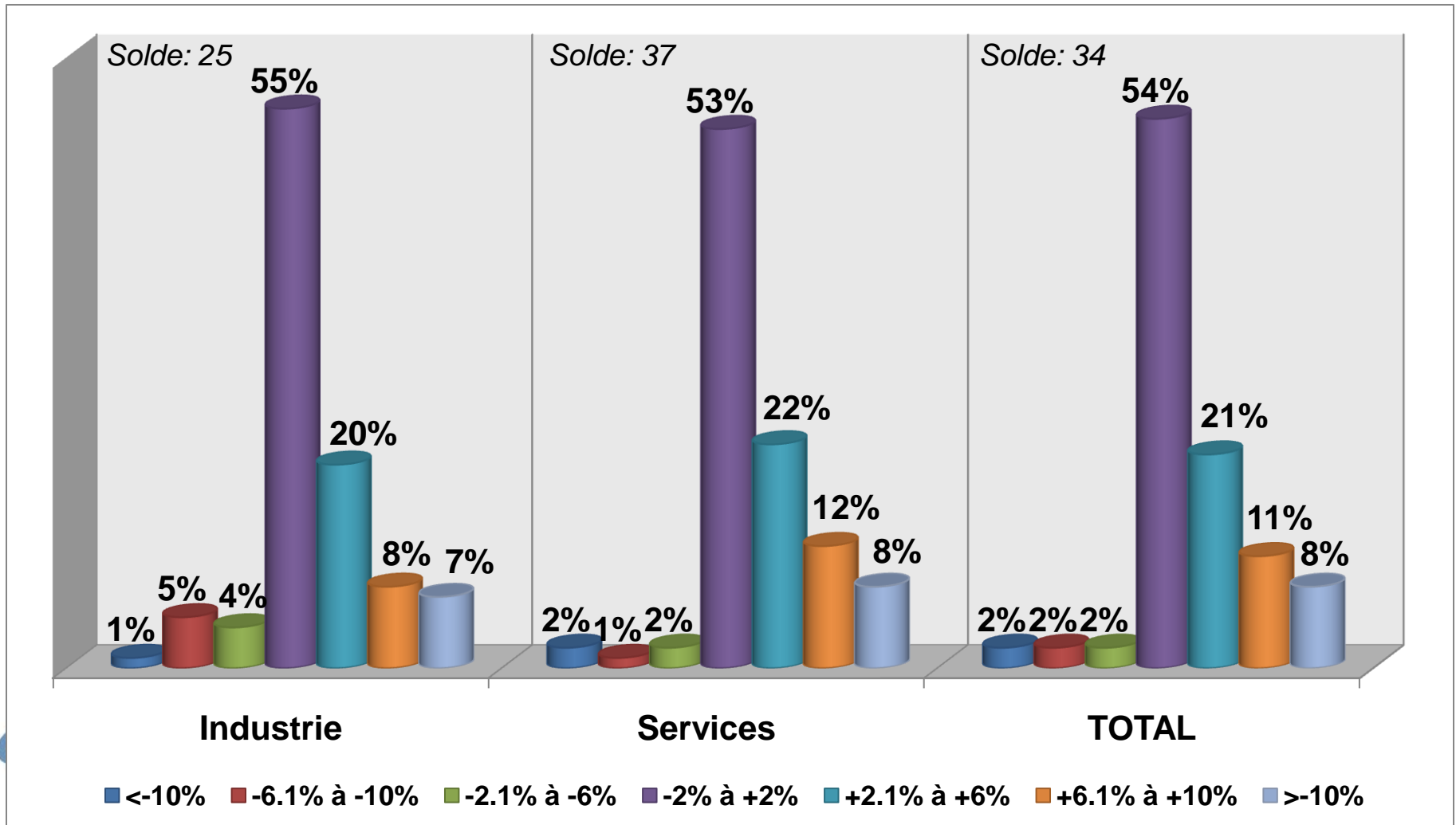
Par rapport à la masse salariale



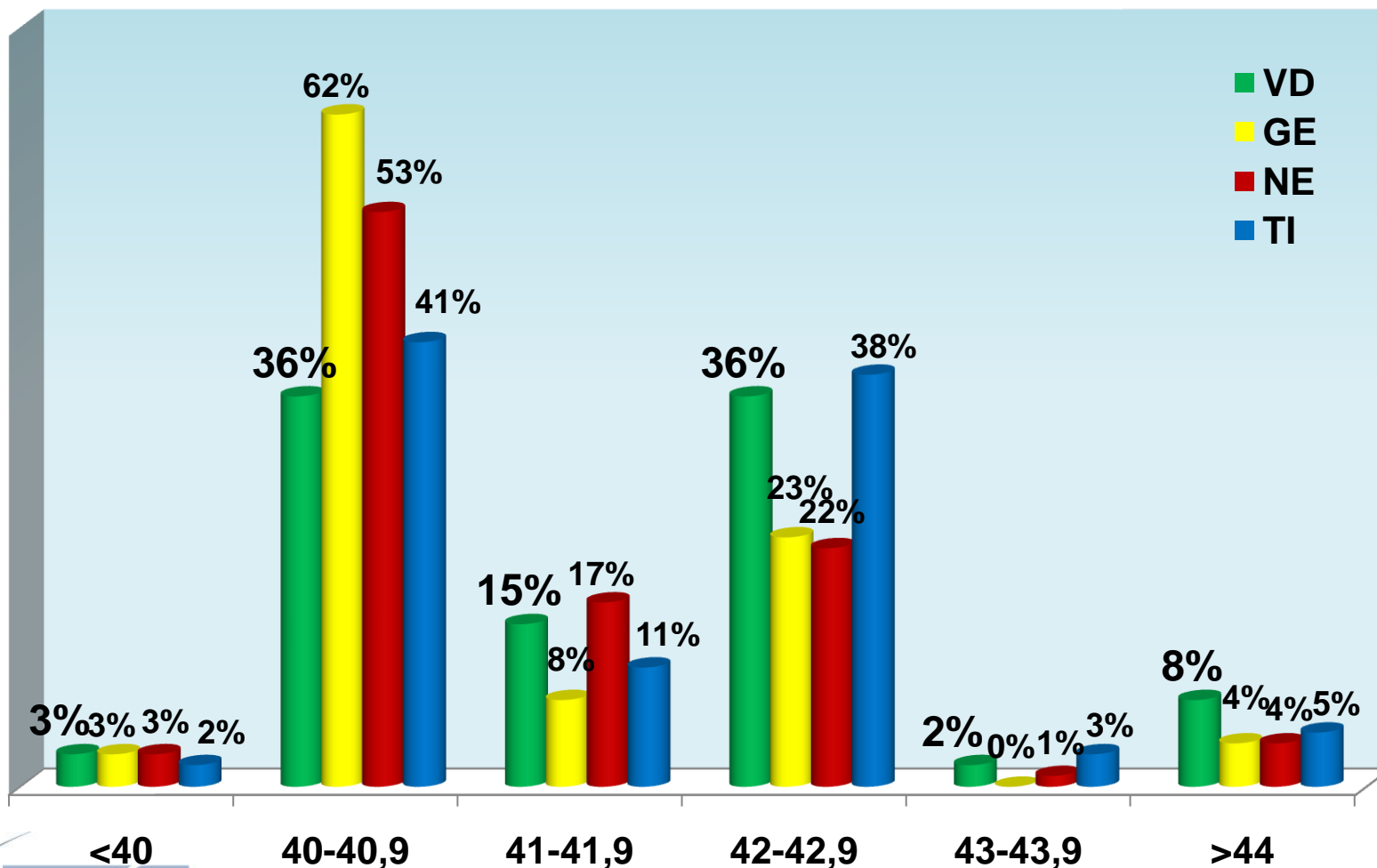
Masse salariale (T12)

Prévue entre 2011 et 2012

(Chiffres en %)



Durée du travail (T14)



<40

40-40,9

41-41,9

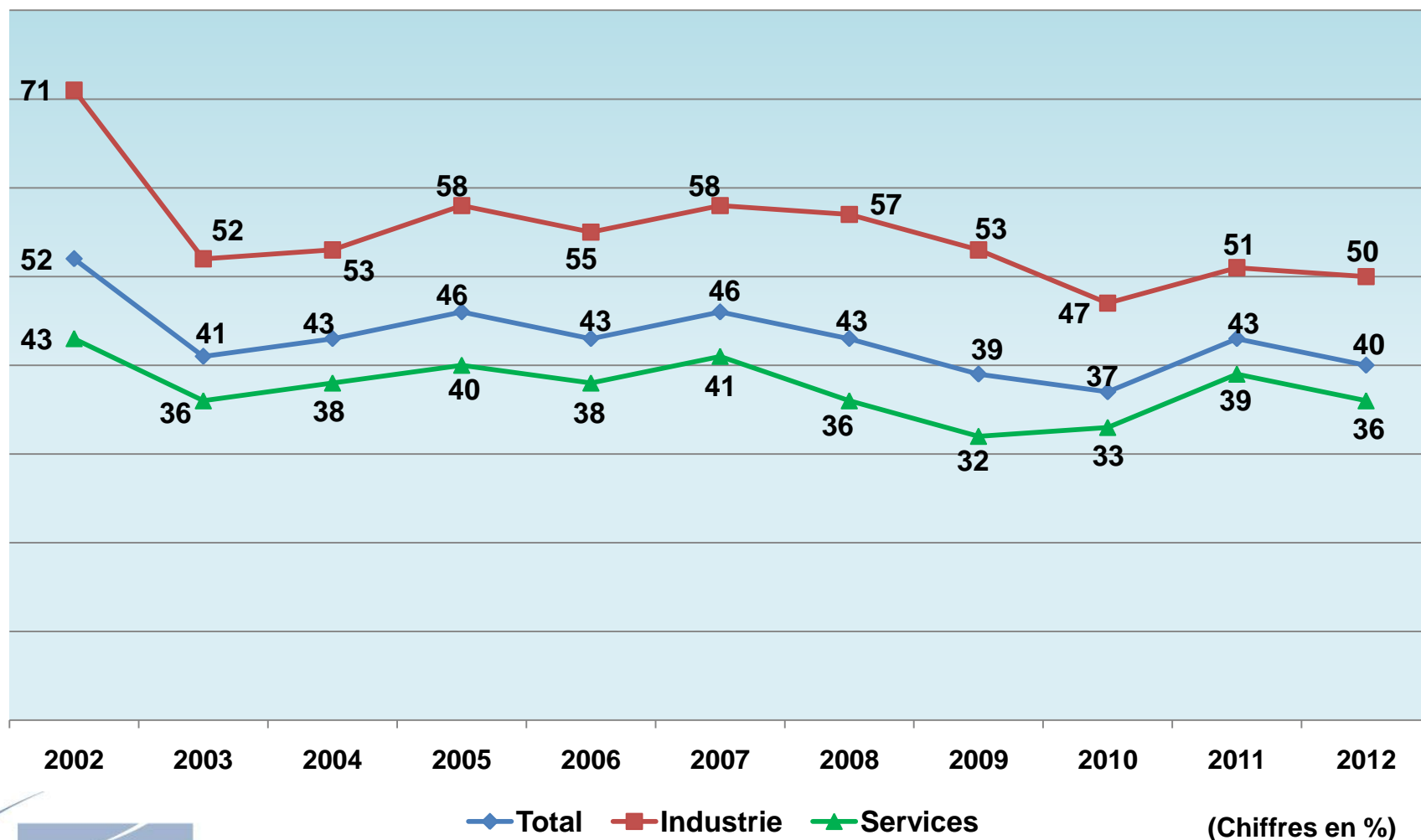
42-42,9

43-43,9

>44

Nombre d'heures hebdomadaires en 2012

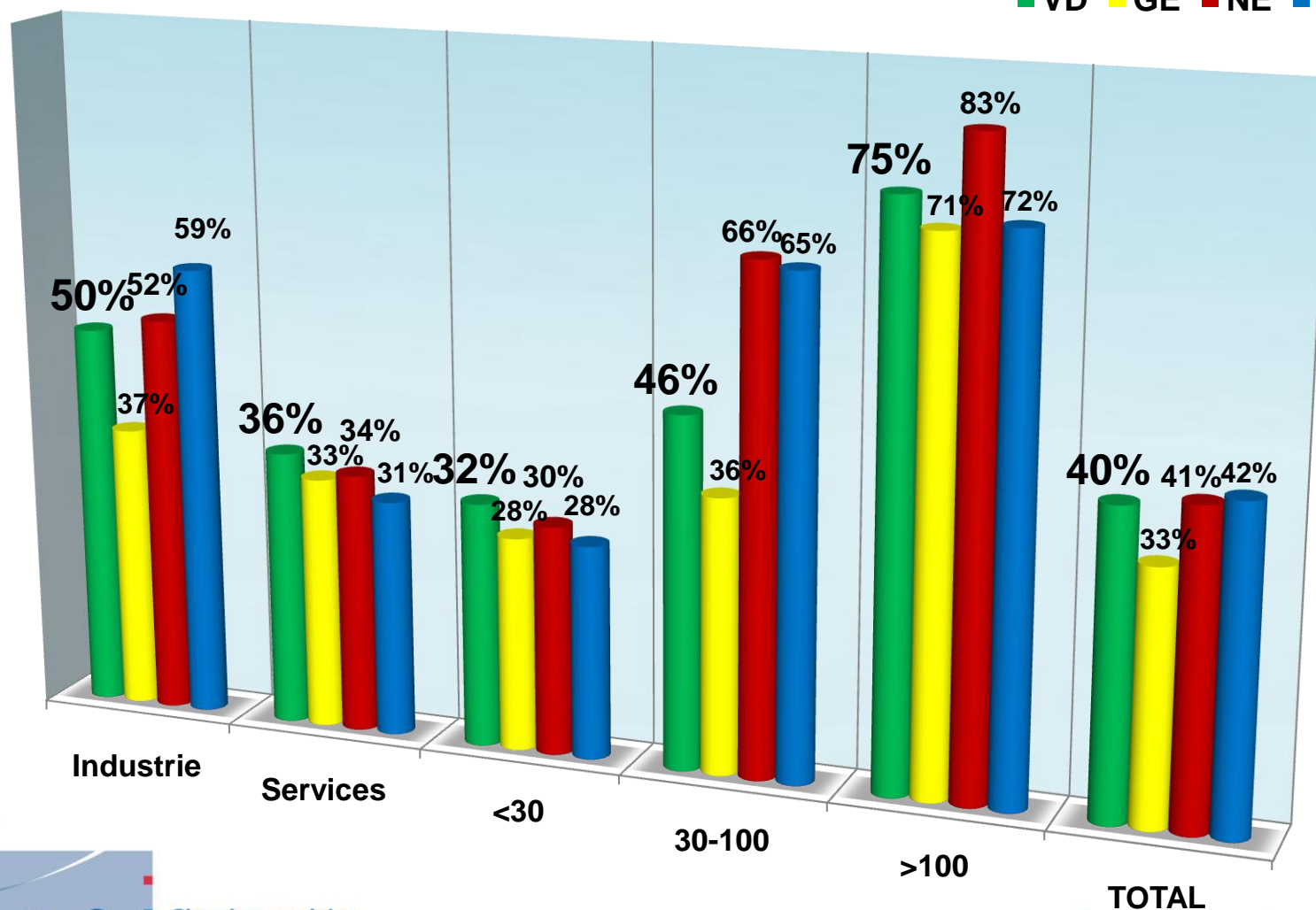
Propension à investir (T23)



(Chiffres en %)

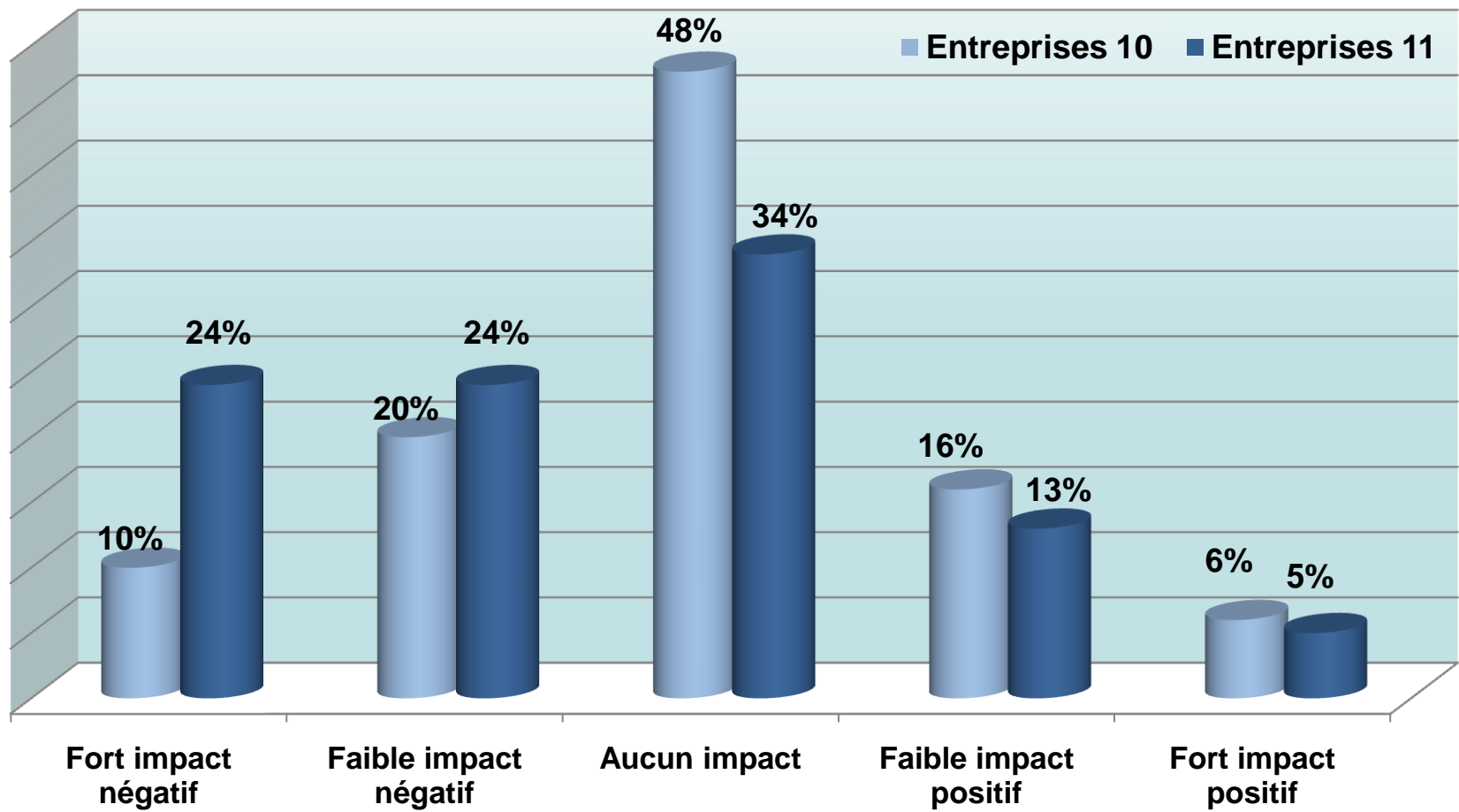
Propension à investir (T23)

■ VD ■ GE ■ NE ■ TI

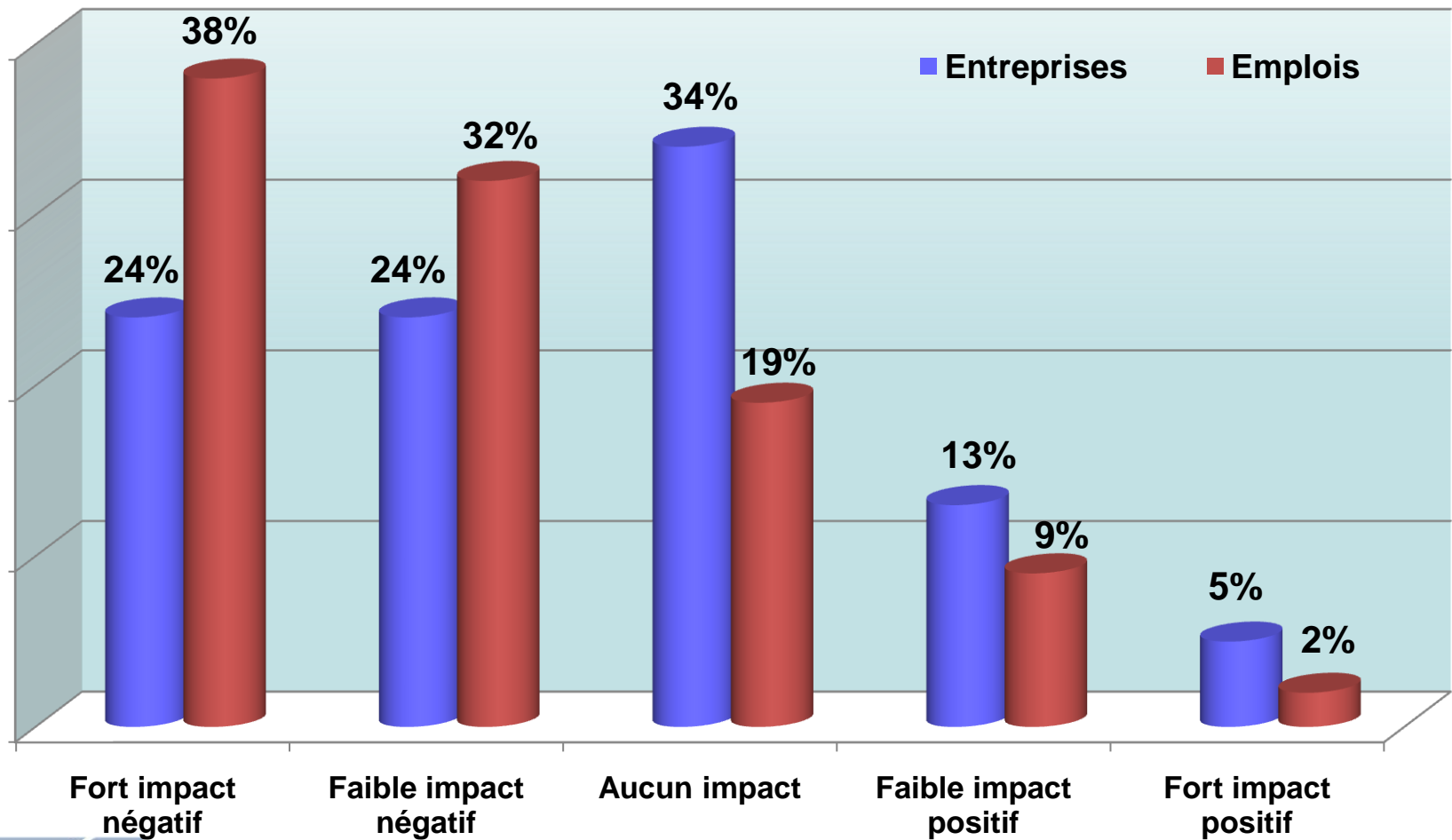


Appréciation du franc

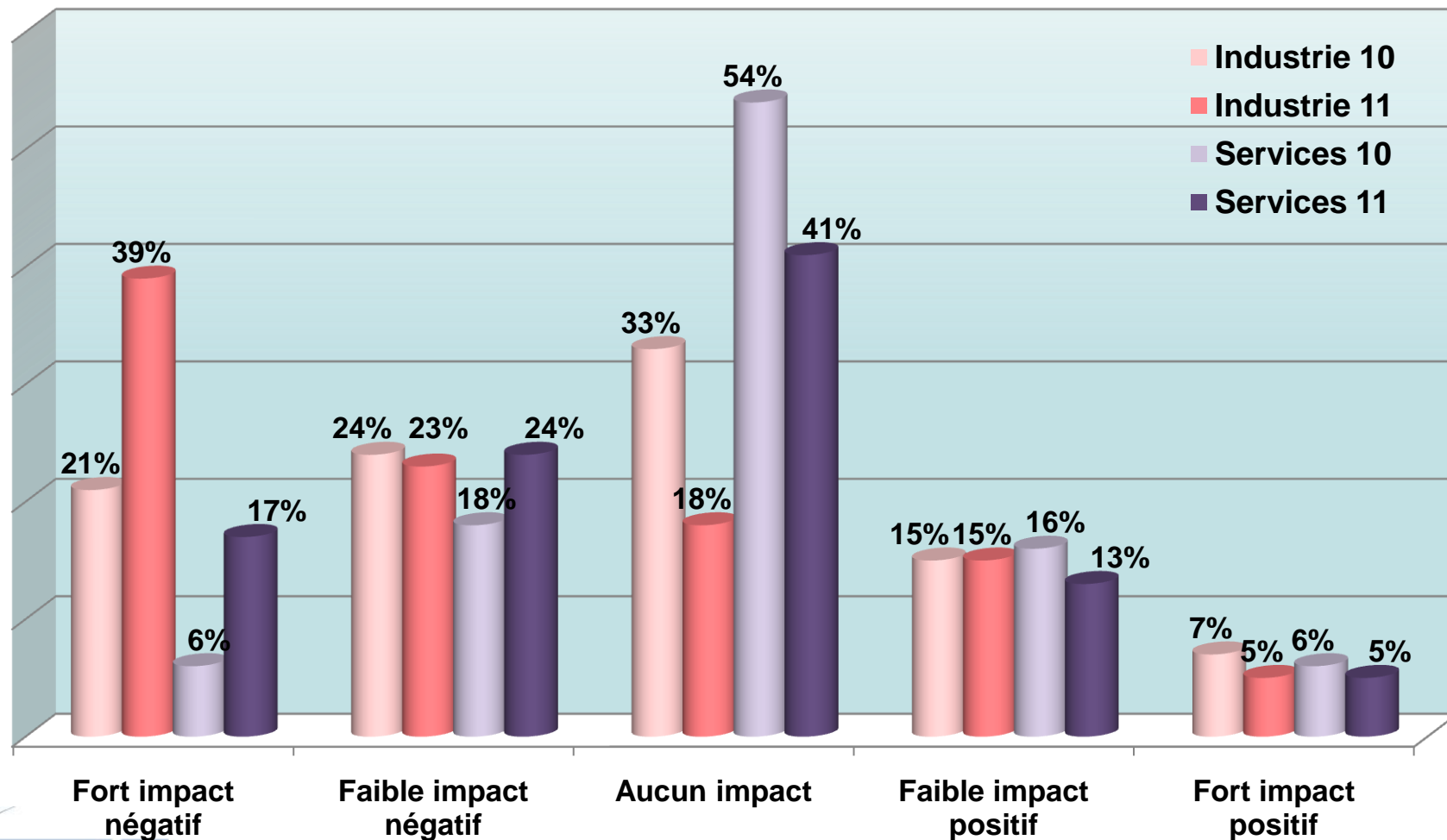
Appréciation du franc – Impact



Appréciation du franc – Impact



Appréciation du franc – Impact



Fort impact négatif

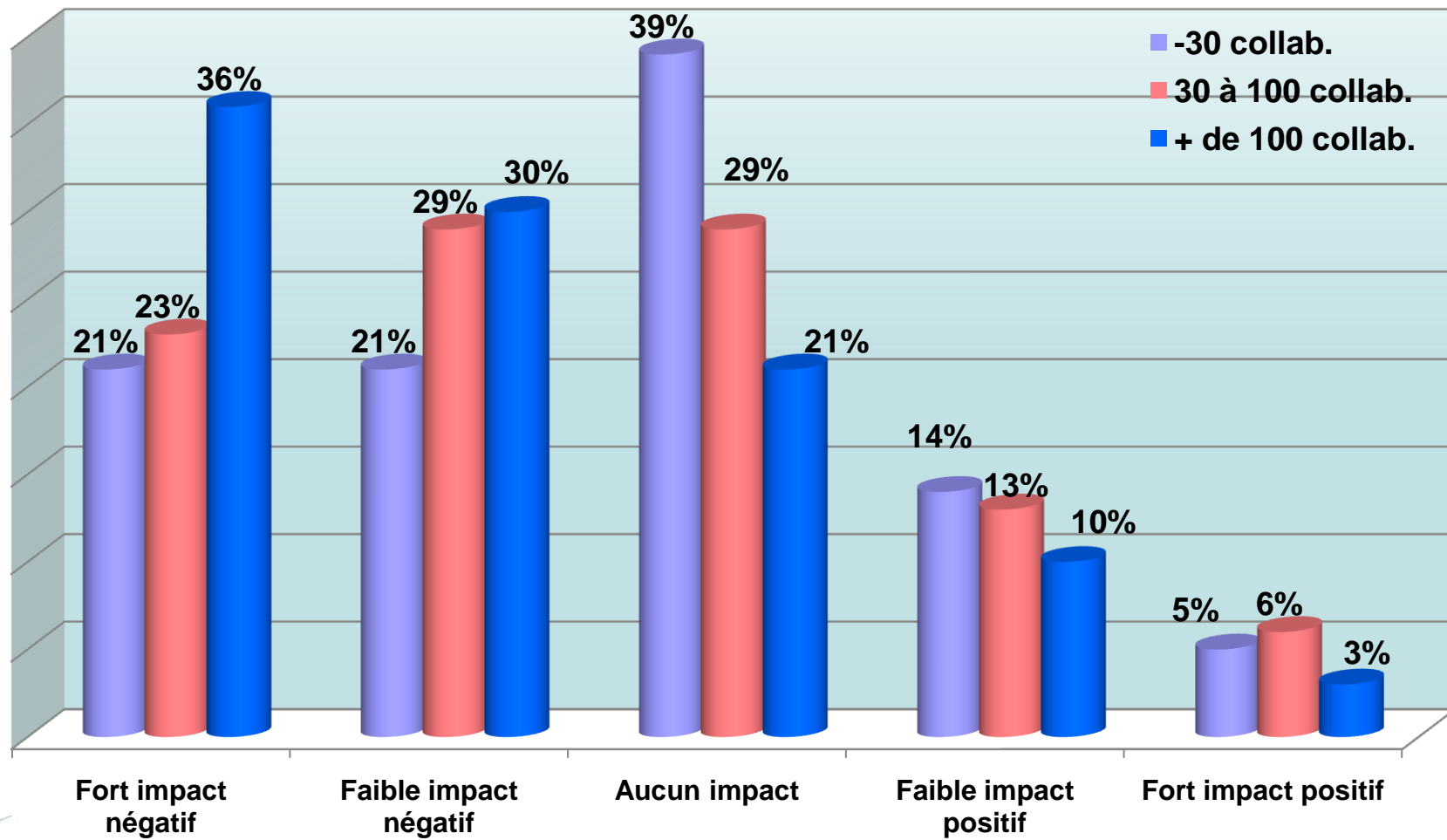
Faible impact négatif

Aucun impact

Faible impact positif

Fort impact positif

Appréciation du franc – Impact



Fort impact négatif

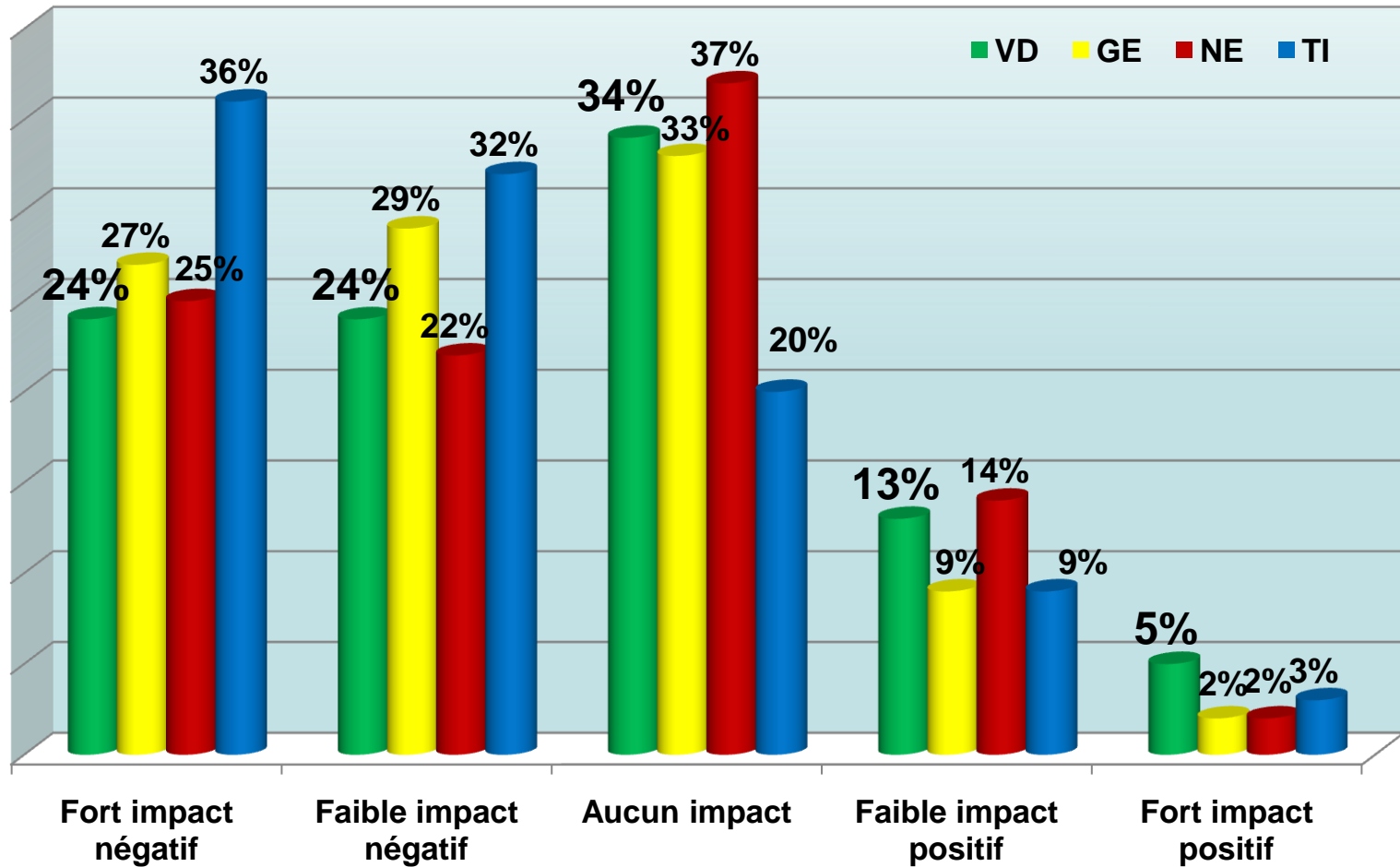
Faible impact négatif

Aucun impact

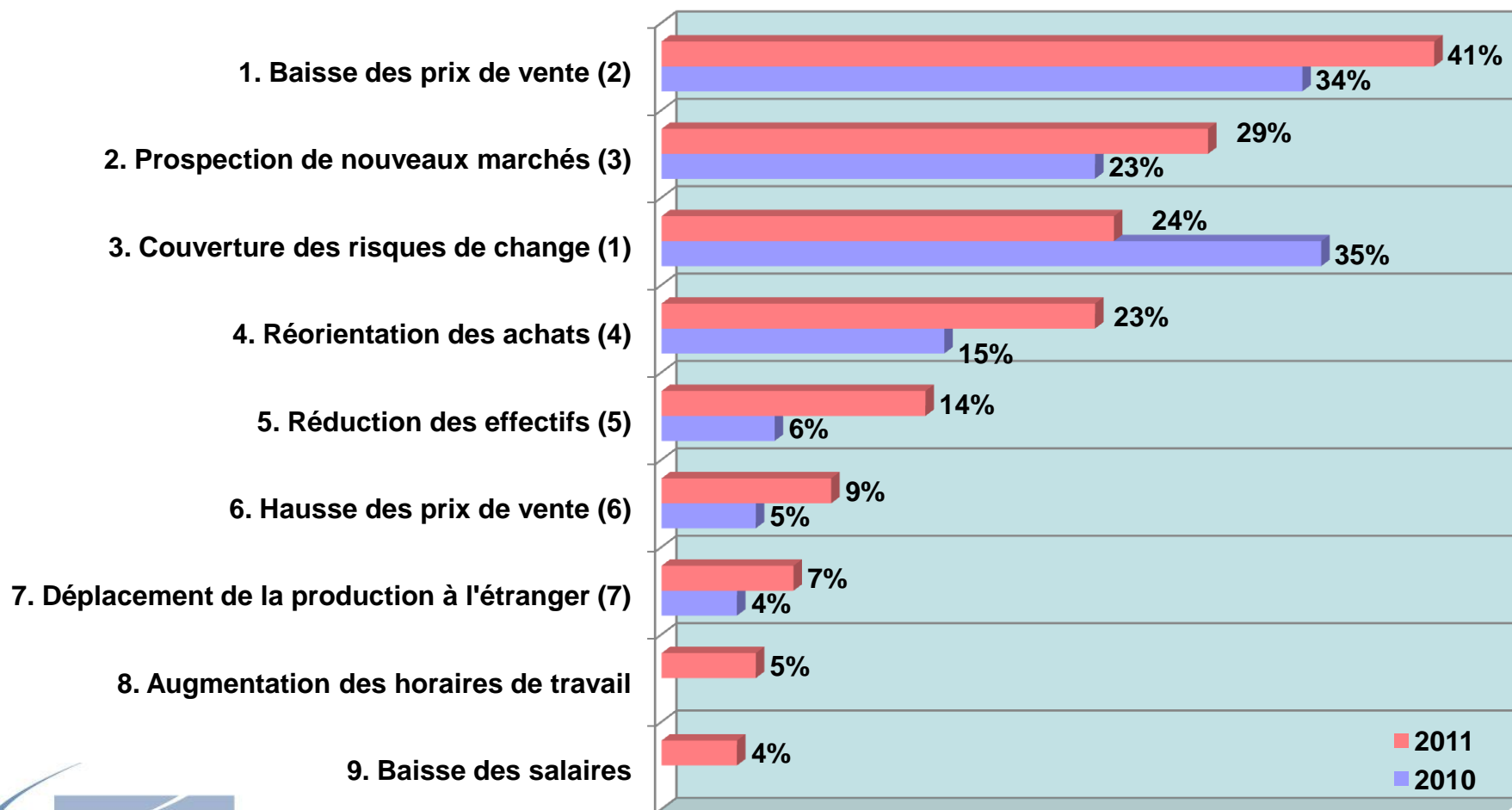
Faible impact positif

Fort impact positif

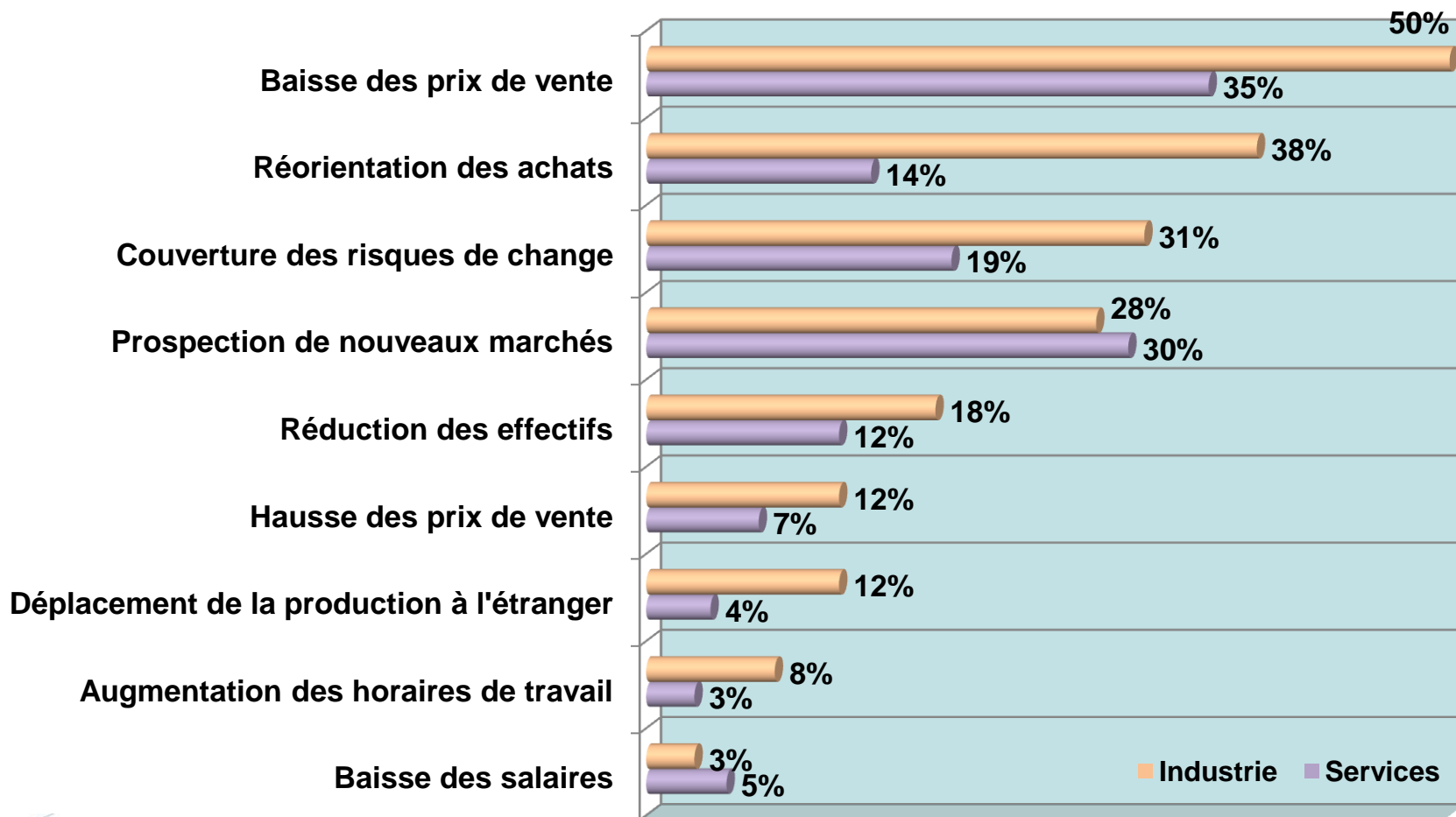
Appréciation du franc - Impact



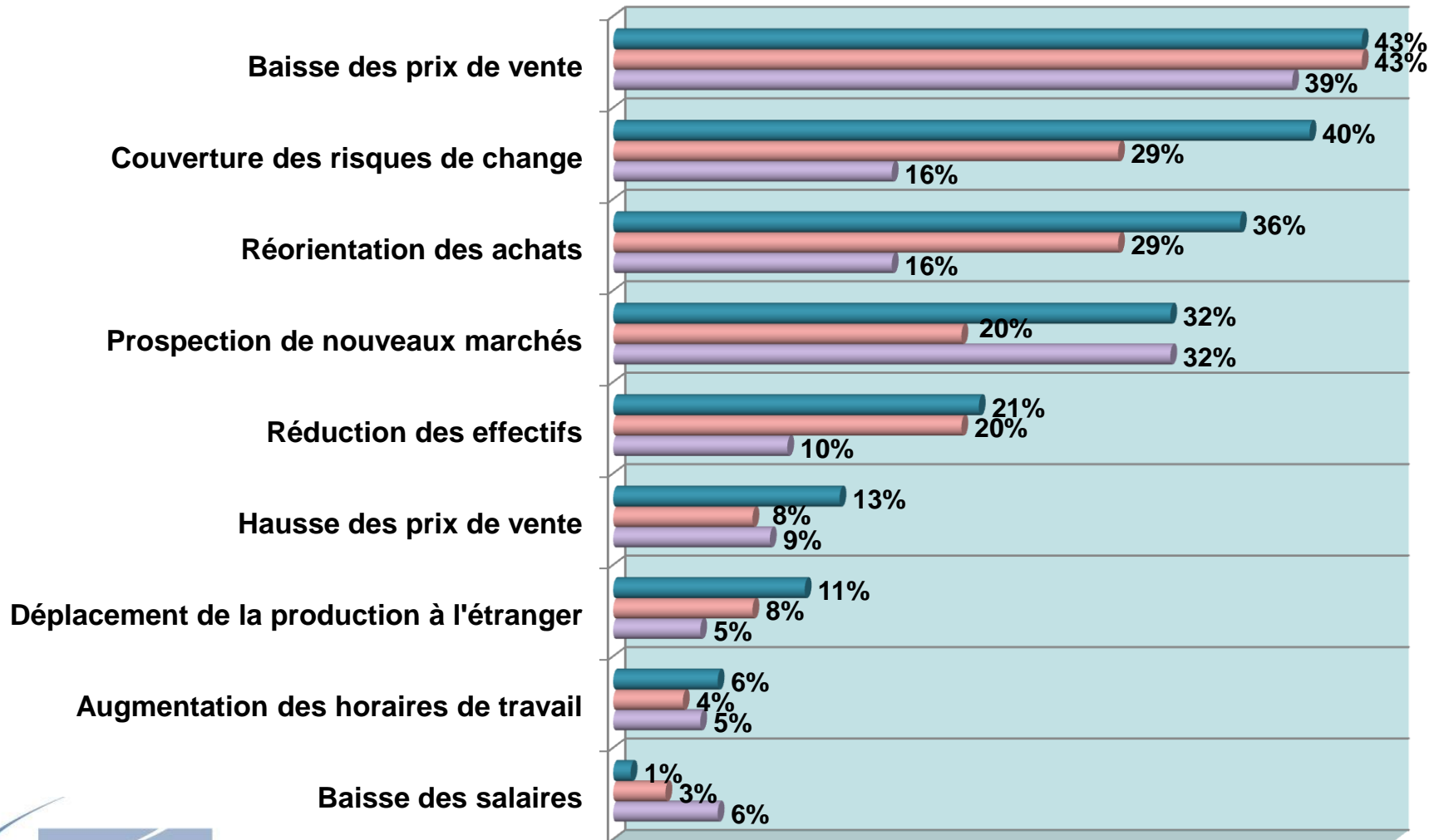
Impact négatif - Mesures



Impact négatif - Mesures



Impact négatif - Mesures



Franc fort – Autres mesures

- 1. Réduction des coûts, hausse de la productivité (15)***
- 2. Chômage partiel (3)***
- 3. Sélectionner la clientèle (3)***
- 4. Recapitalisation (3)***

Franc fort – Actions politiques

- 1. Allègement de la fiscalité (78)***
- 2. Simplification des procédures (48)***
- 3. Soutien au développement (28)***
- 4. Baisse TVA (11)***
- 5. Baisse des charges sociales / Soutien aux entreprises exportatrices (10)***
- 6. Baisse de diverses taxes (8)***
- 7. Soutien à l'innovation (5)***

Merci pour votre attention

***Résultats disponibles sur
www.cvci.ch/go/enquete***

- ***Communiqué de presse***
- ***Résultats chiffrés***
- ***Présentation graphique***
- ***Archives années précédentes***

***Au service
des entreprises...***

***...qui souhaitent
aller plus vite !***

