



# mobilitée × sanu.

## FORMATION DE MOBILITY MANAGEMENT

### Accompagner la mise en place et l'amélioration d'un plan de mobilité au sein de votre entreprise

Comment encadrer des projets mobilité en interne, faire un diagnostic mobilité simple et proposer des mesures d'améliorations tout en restant informé des nouvelles pratiques en matière de mobilité? Notre formation en Mobility management vous donne accès à l'expertise de professionnels ainsi qu'aux outils nécessaires afin de concrétiser votre projet\*.



#### POURQUOI ?

Le transport en général et les déplacements, en particulier sur son lieu de travail, figurent parmi les plus importants émetteurs de gaz à effet de serre (GES) en Suisse. Offrir les moyens d'une bonne accessibilité au site de travail et de bonnes conditions de déplacement est désormais considéré comme un devoir de l'employeur.

De plus, la mobilité a un impact majeur sur l'environnement, la santé des populations (pollution et bruit) ainsi qu'un impact économique indirect (productivité des collaborateurs, absentéisme lié à la fatigue des trajets et au stress généré) et direct (flux logistiques et de marchandises).

Mais face à l'évolution rapide des pratiques de mobilité, les employeurs se trouvent quelque peu démunis. Ils ont souvent du mal à appréhender tous les enjeux et manquent d'outils et de méthodologie pour aborder cette thématique, lui donner un cadre et la traiter au quotidien.



#### À QUI S'ADRESSE CETTE FORMATION ?

Tout professionnel confronté dans ses fonctions aux questions de mobilité (membre de la Direction, RH, responsable infrastructures, facility manager, responsable des services généraux, CSR manager).

Tout employeur du canton de Vaud ou du canton de Genève: entreprises, institutions, administrations de toute taille et tout secteur d'activité.



#### OBJECTIFS DE LA FORMATION

- Réaliser un diagnostic mobilité de son entreprise
- Développer les arguments et identifier les étapes essentielles dans l'élaboration d'un plan de mobilité
- Connaître les acteurs et les fournisseurs de solutions
- Définir un plan d'action ainsi qu'un plan de communication détaillés pour le plan de mobilité global et pour les mesures les plus importantes
- Mettre en œuvre les plans d'action et de communication
- Développer un réseau personnel régional en matière de mobilité

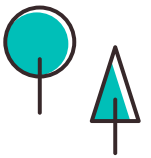


\* La participation est limitée aux personnes ayant reçu un mandat de leur employeur. Les participant-es viennent avec un projet concret, une problématique à résoudre. Il est recommandé qu'avant ou après les 2 premiers jours de formation, les participant-es réalisent un check-up/diagnostic mobilité de leur organisation.



## CONTENU DE LA FORMATION

Une formation de 6 jours répartis sur 4 mois, avec coaching personnalisé.



### Module 1

#### LES CLÉS POUR UN BON PLAN DE MOBILITÉ

- Introduction avec les partenaires officiels cantonaux
- Propositions d'expérimentation de divers modes de transport pendant les 4 mois (abonnements d'essai offerts durant la période de formation)
- Contexte et enjeux de la mobilité en Suisse et dans les Cantons de Vaud et Genève en particulier
- Présentation des politiques publiques et cadres réglementaires des Cantons

**Intervenants:** Représentants des Offices/départements cantonaux

#### GOVERNANCE ET ANALYSE PRÉALABLE AU PLAN DE MOBILITÉ

- Identification des enjeux internes
- Définition d'une stratégie et d'objectifs clairs
- Mise en place de la gouvernance et identifications des acteurs à impliquer
- Définition et réalisation des différentes phases du plan de mobilité
- Atelier pratique: Révision de son diagnostic au regard de ces éléments, élaboration/révision de sa politique mobilité interne

**Intervenants:**  
M. Dal Busco (État de Genève),  
M. Subilla (CCIG), témoignage d'entreprise

**29 ET 30.09.2022 - GENÈVE**

### Module 2

#### LES DIFFÉRENTES MESURES POSSIBLES

##### Partie 1: « Modes actifs », transports en commun, New Ways of Working

- Présentation de la palette des modes durables (TP, modes actifs, télétravail et coworking) et identification des moyens et outils pour les mettre en avant, les combiner et créer les conditions pour inciter les collaborateurs·trices à les utiliser
- Atelier pratique: Définition du concept de mobilité pour son entreprise

**Intervenants:** M. Rerat (OUVEMA - Unil),  
M. Audisio (CFF), témoignage d'entreprise

##### Partie 2: La voiture... autrement

- Présentation des moyens de rationalisation de l'utilisation de la voiture (covoiturage, P+R, autopartage), des bonnes pratiques autour de la gestion du stationnement, de l'optimisation des déplacements professionnels et de la décarbonation des flottes de véhicules
- Atelier pratique: Planification détaillée et coaching pour le projet personnel

**Intervenants:** M. Guglielmina (Mobility),  
M. Perroud (spécialiste mobilité électrique aux SIG), témoignage d'entreprise

**3 ET 4.11.2022 - LAUSANNE**

### Module 3

#### COMMUNICATION ET EXPÉRIMENTATION

- Présentation des techniques de communication et des campagnes de sensibilisation pour identifier les outils appropriés et acquérir les bons réflexes
- Atelier pratique: Mise en œuvre des éléments de communication et d'animation/d'expérimentation pour son entreprise
- Retour sur l'expérimentation de modes de transport alternatifs et partage d'expérience sur les outils mis à disposition pendant les 4 mois

**Témoignage ou visite d'entreprise**

**18.11.2022 - GENÈVE**

### Module 4

#### PRÉSENTATION DES PROJETS DE MISE EN ŒUVRE PERSONNELS

- Présentation, par chaque participant, de son projet personnel, de la situation de son organisation ainsi que du résultat de ses travaux
- Clôture avec des représentants officiels des Cantons et des chambres de commerce

**Intervenants:** Partenaires de la formation

**15.12.2022 - LAUSANNE**

### Animateur·trice·s

Sandra Brazzini, Mobilidée  
Giorgio Giovannini, Mobilidée  
Marc Münster, sanu sa

### Prix

**CHF 3'800.-**

CHF 3'500.- POUR LES MEMBRES  
CCIG OU CVCI

### Délai d'inscription

**2.9.2022**

### Contact

Myriam Binggeli  
Coordinatrice de projets  
mbinggeli@sanu.ch  
Tél. 032 322 14 33

Formation organisée par Mobilidée  
et SANU future learning

Informations et inscriptions:  
[www.sanu.ch/SMMM-FR](http://www.sanu.ch/SMMM-FR)

